



---

IOM International Organization for Migration  
OIM Organización Internacional para las Migraciones

# **RESULTADOS DEL EJERCICIO PRECENSAL EN LOS CENTROS POBLADOS DE LA ZONA DE ADYACENCIA BELICE-GUATEMALA**

**VERSIÓN FINAL**

**Guatemala, 9 de Mayo de 2,002**

## PRESENTACION

La Organización Internacional para las Migraciones, OIM, presenta los resultados del Ejercicio Precensal en los Centros Poblados de la Zona de Adyacencia Belice - Guatemala.

Como antecedente se debe indicar que ambos gobiernos en su reunión ministerial celebrada en Washington el día 8 de noviembre del 2000, acuerdan realizar un censo en la zona de adyacencia, el cual debe incluir la siguiente temática "asentamientos humanos, hogares y/o granjas, caminos, edificios y cualquier otra infraestructura".

Ambas partes acordaron posteriormente solicitar la cooperación de la OIM para el levantamiento del referido censo; en efecto esta solicitud de cooperación, se formaliza con una nota del 25 de abril del 2001, dirigida a nuestra Oficina Regional en Costa Rica.

En seguimiento, al encargo recaído en nuestra Organización, el 17 de mayo del 2001, se llevó a cabo una reunión en San José Costa Rica, con la participación de los representantes de los Gobiernos de Belice, Guatemala, de la Organización de los Estados Americanos (OEA) y la OIM, en esta reunión se definieron los requerimientos, lineamientos generales y procedimientos para la realización del censo.

En el marco de los procedimientos antes indicados se acordó que previo al levantamiento del censo, se requiere de un ejercicio precensal, que incluye un trabajo de campo en la zona de adyacencia.

Ambos Gobiernos acordaron enviar a OIM una relación de los centros poblados a ser considerados en el censo, y el gobierno de Belice con fecha 31 de octubre del año 2001 informó que los lugares a censar serían los siguientes:

Dolores  
Otoxha  
San Benito Poité  
Palo Grande  
Jalacté  
San Vicente  
Santiago Jalacté

Santa Rosa  
Valentin Camp (Six Points)  
Arenal.

Y el Gobierno de Guatemala informó el 23 de noviembre de 2001, que los lugares a censar serían los siguientes:

Santa Rosa la Zarca  
Arenal  
La Rejoya  
San José las Flores  
Caserio Jalacté  
Santa Cruz  
Santa Rosa

El ejercicio precensal, se llevó a cabo del 29 de abril al 1 de mayo del 2002, cuyas principales actividades fueron:

1. Visita a cada uno de los asentamientos identificados en los listados presentados a la OIM por ambos Gobiernos, para obtener información sobre las siguientes variables: infraestructura existente, vías de acceso, unidades agropecuarias, entre otras.
2. Hacer una prueba piloto en los asentamientos Santa Rosa ubicado el Este de la línea de adyacencia (solicitado por el gobierno de Belice) y El Arenal, ubicado al Oeste de la línea de adyacencia (solicitado por el gobierno de Guatemala), lugares en los cuales se aplicaron cuestionarios, para recabar información sobre población, vivienda y unidades agropecuarias (granjas), los resultados obtenidos de esta prueba, han servido para validar los contenidos de los cuestionarios, con miras a la realización posterior del censo, en los centros poblados de la zona de adyacencia, identificados en el ejercicio precensal. La prueba piloto también ha servido para proponer a ambos gobiernos, la reducción del número de variables a recolectar en el posterior censo.

Para la realización del ejercicio precensal, la OIM siempre tuvo el acompañamiento de las delegaciones de ambos países, a través de sus representantes de cada Cancillería, y los delegados de las respectivas oficinas de estadística; también contamos con el acompañamiento de los señores representantes de la OEA de Belice y de Guatemala.



Los resultados que se ofrecen en este informe, se presentan de la siguiente manera:

Una primera parte, donde se describen las características socio demográficas de la población que vive en los asentamientos Santa Rosa y El Arenal.

Una segunda parte que contiene un anexo con 12 cuadros estadísticos que muestran en detalle la siguiente información:

1. Sobre los centros poblados **Santa Rosa y El Arenal**

- a) Población total, por grupo étnico, género y grupos de edad
- b) Población por grupo étnico e idioma
- c) Total de viviendas
- d) Tipos de vivienda
- e) Granjas, lotes o parcelas, por condición jurídica del productor
- f) Granjas, lotes o parcelas, por régimen de tenencia
- g) Granjas, lotes o parcelas, por área sembrada y tipo de cultivo

2. Sobre todos los centros poblados identificados en el ejercicio precensal

- a) Características generales de los centros poblados: número de personas, número de familias, iglesias, escuelas, áreas sembrada
- b) Infraestructura: Servicios de salud, educación
- c) Infraestructura: Casa comunal, tiendas, mercados, tipo de transportes
- d) Vías de acceso existentes
- e) Tipos de asentamiento: dispersos y concentrados
- f) Localización: Cada Centro Poblado ubicado según Coordenadas UTM

Los principales hallazgos de la investigación son los siguientes:

En el ejercicio precensal, se ubicó a un total de 5,689 personas que viven dentro de la zona de adyacencia.

Los centros poblados se han clasificado al Este y Oeste de la línea de adyacencia, tomando en cuenta las coordenadas de los mapas recibidos de ambos gobiernos. Es importante indicar que en el terreno se verificaron las coordenadas, haciendo uso del Sistema de Posicionamiento Global (GPS). Sin embargo en las comunidades de Otoxha y San Benito Poité, no se ha podido obtener los datos de las coordenadas con GPS.

### Lado Este de la línea de Adyacencia

Lugar	No. de Personas
Dolores	300
Otoxha	300
San Benito Poité	600
Palo Grande	27
Jalacté	727
San Vicente	404
Santiago de Jalacté <sup>1</sup>	0
Santa Rosa	134
Valentín Camp 6 <sup>2</sup>	39
El Arenal	500
	-----
Total Lado Este	3,031

### Lado Oeste de la Línea de Adyacencia

Lugar	No. de personas
Santa Cruz	1,700
Caserío Jalacté	250
Santa Rosa <sup>3</sup>	S / I
San José Las Flores	120
La Rejoya	266
El Arenal	252
Santa Rosa la Zarca	70
	-----
Total Lado Oeste	2,658

El Número de viviendas ubicadas dentro de la zona de Adyacencia asciende a un total de 848 unidades habitacionales, distribuidas de la siguiente manera:

<sup>1</sup> La población de Santiago de Jalacté se trasladó a San Vicente y en el momento de realizar el trabajo de campo no existía población.

<sup>2</sup> Sólo se encontró población en Valentín Camp 6 y en los otros Valentín Camp del 1 al 5, no se encontró población.

<sup>3</sup> Al momento de ejecutar el trabajo de precenso en la comunidad Santa Rosa, tal como fue solicitado por el gobierno de Belice, las delegaciones de ambos países indicaron a la OIM que se efectuara el trabajo en toda la comunidad encontrada en el lugar.

### **Lado Este de la Línea de Adyacencia**

<b>Lugar</b>	<b>No. de Viviendas</b>
Dolores	50
Otoxa	49
San Benito Poité	90
Palo Grande	5
Jalacté	125
San Vicente	68
Santiago de Jalacté	0
Santa Rosa	20
Valentín Camp 6	8
El Arenal	66
Total Lado Este	481

### **Lado Oeste de la Línea de Adyacencia**

<b>Lugar</b>	<b>No. de Viviendas</b>
Santa Cruz	201
Caserío Jalacté	23
Santa Rosa	S/I
San José Las Flores	26
La Rejoya	54
El Arenal	46
Santa Rosa La Zarca	17
Total Lado Oeste	367

Los Centros Poblados ubicados en la zona de Adyacencia que cuentan con carretera en regulares condiciones son:

### **Lado Este de la Línea de Adyacencia**

San Benito Poité a 40Km, de Punta Gorda en Belice.

El Arenal a 10 Km, de Benque Viejo en Belice.

Otoxa a 15 Km, del Centro Poblado de Chacté en Guatemala.

San Vicente a 40 Km, de Punta Gorda en Belice.



### **Lado Oeste de la Línea de Adyacencia**

Caserío Jalacté a 36 Km de San Luis, Petén en Guatemala.

Santa Cruz a 30 Km de San Luis, Petén en Guatemala.

Santa Rosa la Zarca a 10 Km de San Luis Petén, en Guatemala

Los Centros Poblados ubicados en la Zona de Adyacencia se encuentran en su mayoría dispersos y cuentan con mas de cinco (5) años de antigüedad a excepción de Palo Grande, ubicado en el lado Este de la Línea de Adyacencia que tiene 2 Años de antigüedad.

La mayoría de los Centros Poblados ubicados en la Zona de Adyacencia no cuentan con Puestos de salud y los que tienen Puestos de Salud no tienen personal médico, enfermera y/o promotor de salud, con excepción de El Arenal ubicado en el lado Oeste de la Línea de Adyacencia, donde el médico los visita una vez al mes.

En el sector Educativo casi todos los Centros Poblados ubicados en la Zona de Adyacencia cuentan con escuela, a excepción de Valentín Camp 6 y Palo Grande ubicados en el Lado Este de la Línea de Adyacencia que no cuenta con escuela, El Total de maestros es de 43 y el número de alumnos es de 1,295, el detalle de las escuelas y número de alumnos se muestra a continuación:

### **Lado Este de la Línea de Adyacencia**

Lugar	Maestros	Número de Alumnos
Dolores	3	78
Otoxha	3	65
San Benito Poité	6	152
Palo Grande	0	0
Jalacté	7	193
San Vicente	5	150
Santiago Jalacté	0	0
Santa Rosa	2	35
Valentin Camp 6	0	0
El Arenal	5	100
	<hr/>	<hr/>
	31	773

### **Lado Oeste de la Línea de Adyacencia**

Lugar	Maestros	Número de Alumnos
Santa Cruz	4	300
Caserío Jalacté	1	30
Santa Rosa	S/I	S/I
San José Las Flores	1	23
La Rejoya	2	64
El Arenal	3	90
Santa Rosa La Zarca	1	15
	<hr/>	<hr/>
	12	522

La Mayoría de Centros Poblados ubicados en la Zona de Adyacencia cuentan con tiendas de venta de alimentos, sin embargo no existen mercados a excepción del mercado de Santa Cruz.

Con referencia al tipo de transporte público sólo el 47% de los Centros Poblados ubicados en la Zona de Adyacencia cuenta con servicio de Pick Up, camión y el 53% no cuenta con este tipo de transporte.

El área sembrada por las familias ubicadas en la Zona de Adyacencia asciende a 9,298 manzanas (1 manzana equivale a 6,987.38 m<sup>2</sup>), el detalle de las áreas sembradas por Centro Poblado se detalla a continuación:

### **Lado Este de la Línea de Adyacencia:**

Lugar	Área Sembrada En Manzanas
Dolores	265
Otoxa	123
San Benito Poité	1,700
Palo Grande	23
Jalacté	1,380
San Vicente	1,020
Santiago de Jalacté	0
Santa Rosa	230
Valentin Camp No. 6	110
El Arenal	105
Total lado Este	4,956



**Lado Oeste de la Línea de Adyacencia:**

<b>Lugar</b>	<b>Área Sembrada En Manzanas</b>
Santa Cruz	2,560
Caserío Jalacté	230
Santa Rosa	S/I
San José Las Flores	260
La Rejoja	432
El Arenal	823
Santa Rosa la Zarca	37
Total lado Oeste	4,342

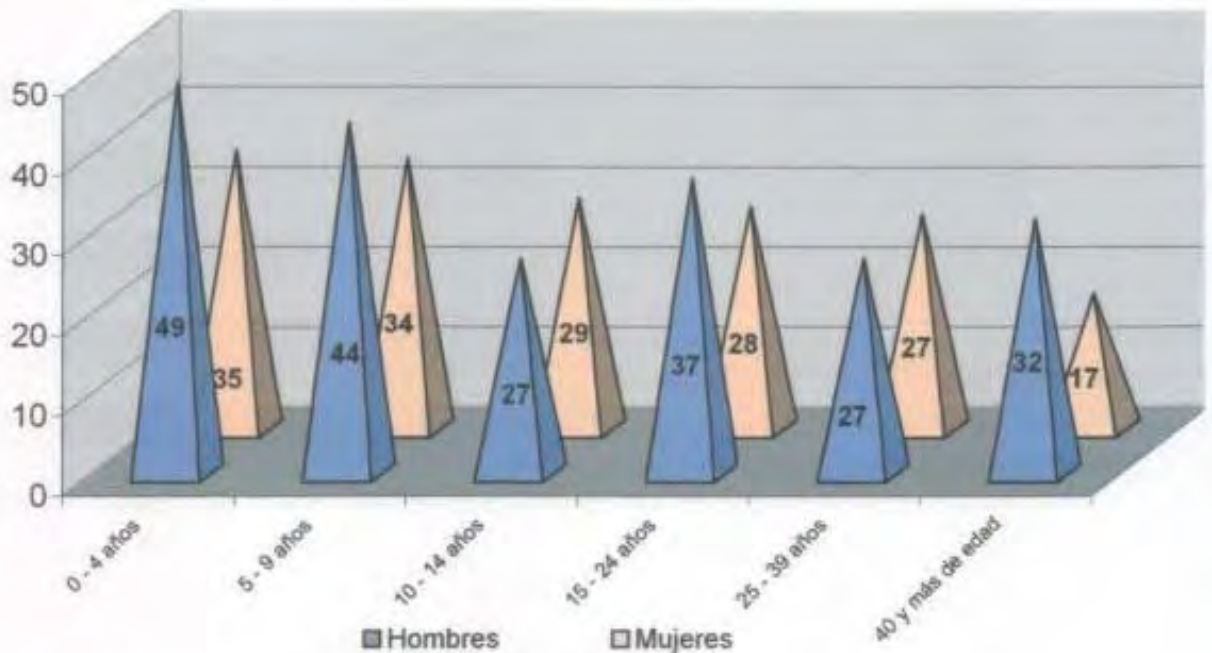
Los resultados del ejercicio Precensal llevado a cabo en Los Centros Poblados de Santa Rosa y el Arenal ubicados en el lado Este y Oeste de la Línea de Adyacencia respectivamente, se detallan a continuación. Las Boletas Utilizadas en el ejercicio Precensal se adjuntan en el Anexo.

**DISTRIBUCIÓN DE LA POBLACIÓN**  
Abril 2002

**DISTRIBUCION DE LA POBLACIÓN TOTAL  
EN LOS CENTROS POBLADOS EL ARENAL Y SANTA ROSA**

GRUPOS QUINQUENALES DE EDAD	TOTAL GENERALES		
	TOTAL	HOMBRES	MUJERES
<b>TOTAL</b>	<b>386</b>	<b>216</b>	<b>170</b>
0 - 4 años	84	49	35
5 - 9 años	78	44	34
10 - 14 años	56	27	29
15 - 24 años	65	37	28
25 - 39 años	54	27	27
40 y más de edad	49	32	17

Fuente: Sistema de Información  
OIM, Abril 2002



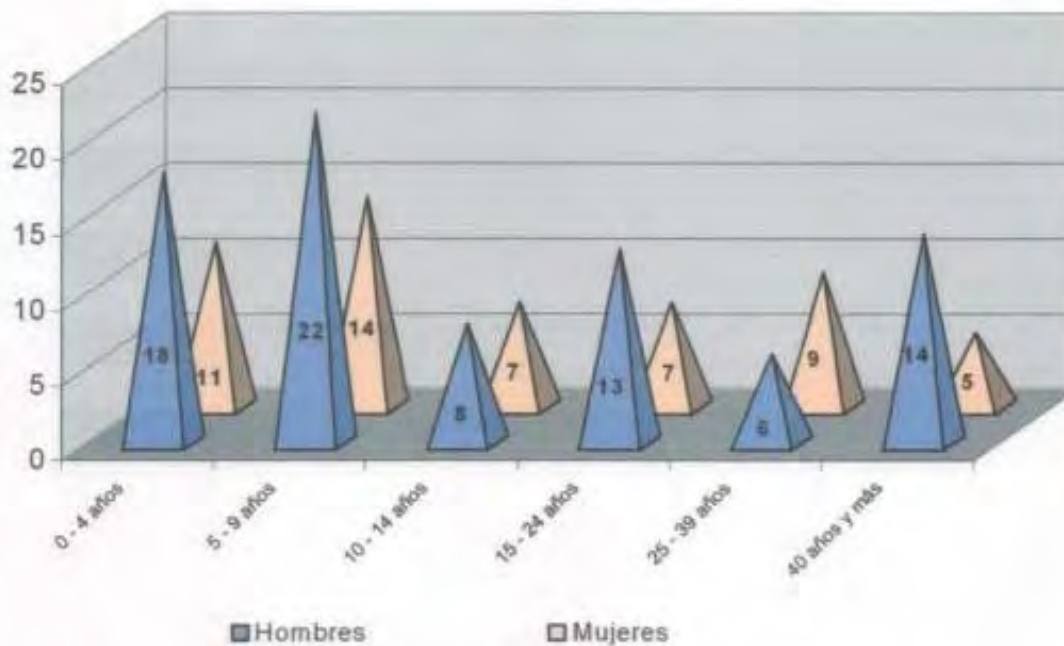
Fuente: Sistema de Información  
OIM, Abril 2002

**DISTRIBUCIÓN DE LA POBLACIÓN**  
Abril de 2002

**DISTRIBUCION DE LA POBLACIÓN**  
**SANTA ROSA –LADO ESTE DE LA LINEA DE ADYACENCIA**

GRUPOS QUINQUENALES DE EDAD	TOTAL GENERALES		
	TOTAL	HOMBRES	MUJERES
<b>TOTAL</b>	<b>134</b>	<b>81</b>	<b>53</b>
0 - 4 años	29	18	11
5 - 9 años	36	22	14
10 - 14 años	15	8	7
15 - 24 años	20	13	7
25 - 39 años	15	6	9
40 y más de edad	19	14	5

Fuente: Sistema de Información  
OIM, Abril 2002



Fuente: Sistema de Información  
OIM, Abril 2002

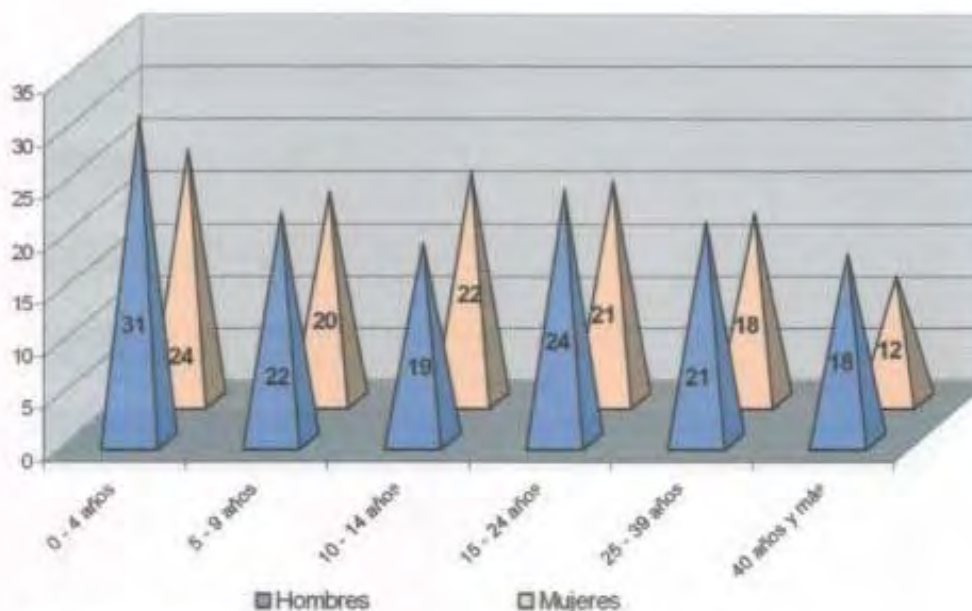


**DISTRIBUCIÓN DE LA POBLACIÓN**  
Abril de 2002

**DISTRIBUCION DE LA POBLACIÓN**  
**ARENAL – LADO OESTE DE LA LINEA DE ADYACENCIA**

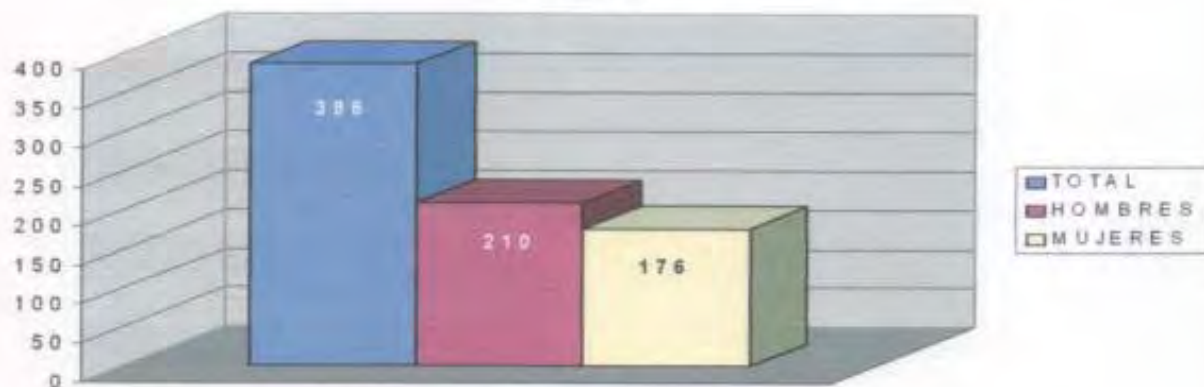
GRUPOS QUINQUENALES DE EDAD	TOTAL GENERALES		
	TOTAL	HOMBRES	MUJERES
<b>TOTAL</b>	<b>252</b>	<b>135</b>	<b>117</b>
0 - 4 años	55	31	24
5 - 9 años	42	22	20
10 - 14 años	41	19	22
15 - 24 años	45	24	21
25 - 39 años	39	21	18
40 y más de edad	30	18	12

Fuente: Sistema de Información  
OIM, Abril 2002



Fuente: Sistema de Información  
OIM, Abril 2002

**POBLACION TOTAL DE LOS CENTROS  
POBLADOS EL ARENAL Y SANTA ROSA POR  
SEXO**



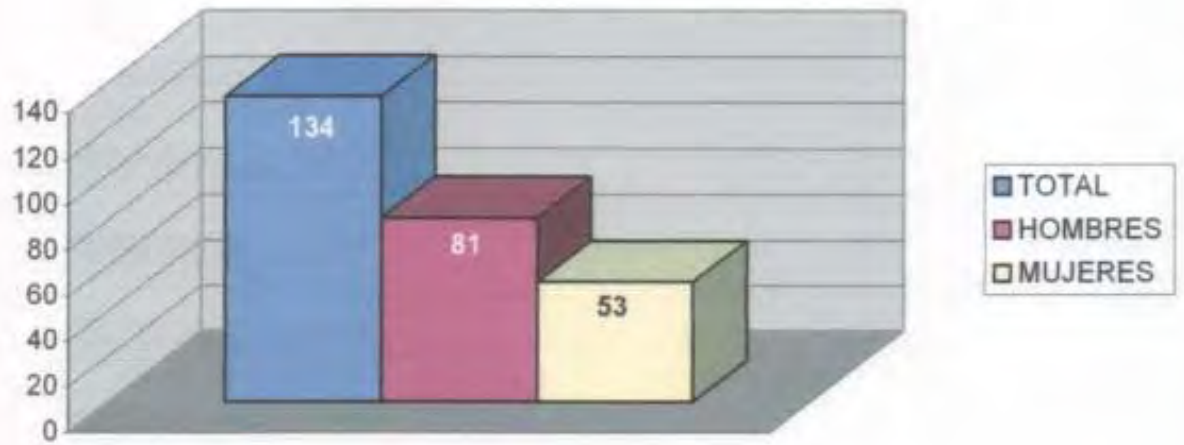
Fuente: Sistema de Información  
OIM, Abril 2002

**POBLACION TOTAL POR SEXO  
ARENAL - LADO OESTE DE LA ZONA DE ADYACENCIA**



Fuente: Sistema de Información  
OIM, Abril 2002

**POBLACION TOTAL POR SEXO  
SANTA ROSA - LADO ESTE DE LA LINEA DE ADYACENCIA**

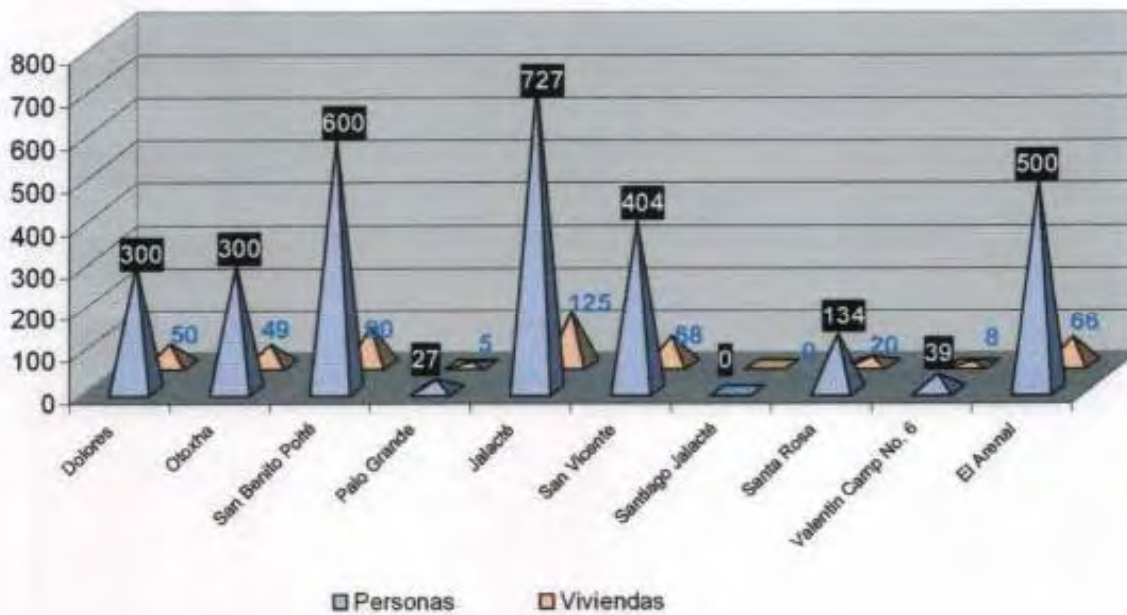


Fuente: Sistema de Información  
OIM, Abril 2002



**DISTRIBUCIÓN DE LA POBLACIÓN**  
**Abril de 2002**

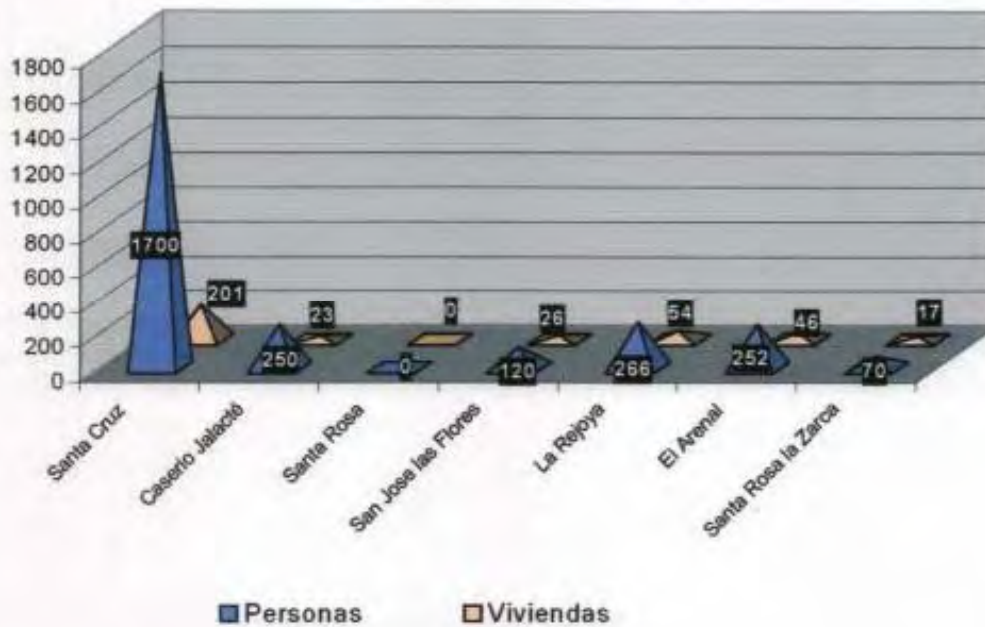
**CENTROS POBLADOS – LADO ESTE DE LA LINEA DE ADYACENCIA**  
**NUMERO DE PERSONAS Y NUMERO DE VIVIENDAS**



Fuente: Sistema de Información  
 OIM, Abril 2002

**DISTRIBUCIÓN DE LA POBLACIÓN**  
Abril de 2002

**CENTROS POBLADOS – LADO OESTE DE LA LINEA DE ADYACENCIA**  
**NUMERO DE PERSONAS Y NUMERO DE VIVIENDAS**



Fuente: Sistema de Información  
OIM, Abril 2002

**DISTRIBUCIÓN DE LA POBLACIÓN**  
Abril de 2002

**NIÑOS NACIDOS EN EL ARENAL Y SANTA ROSA**

Lugar de Nacimiento	No. Personas
El Arenal	32
Santa Rosa	12
<b>Total</b>	<b>44</b>

Fuente: Sistema de Información  
OIM, Abril 2002

**IDIOMA QUE HABLA LA POBLACION DE EL ARENAL Y SANTA ROSA**

Idioma	No. Personas
K'iché	0
Kaqchikel	0
Mam	0
Q'eqchi	0
Garifuna	0
Crole	0
Maya Mopan	0
Maya Yucateca	0
Inglés	1
Español	385
<b>Total</b>	<b>386</b>

Fuente: Sistema de Información  
OIM, Abril 2002



**DISTRIBUCIÓN DE LA POBLACIÓN**  
Abril de 2002

**GRUPO ETNICO DE LA POBLACION DE  
EL ARENAL Y SANTA ROSA**

Centro Poblado	Total	Grupo Etnico	
		Indigena	No Indigena
El Arenal	252		252
Santa Rosa	134	16	118
<b>Total</b>	<b>386</b>	<b>16</b>	<b>370</b>

Fuente: Sistema de Información  
OIM, Abril 2002

# **ANEXOS**

- 1. CUADROS ESTADISTICOS**
- 2. CUESTIONARIOS UTILIZADOS**

## **CUADROS ESTADISTICOS**





**Cuadro No. 1: POBLACION TOTAL DE LOS CENTROS POBLADOS DE  
EL ARENAL Y SANTA ROSA POR SEXO,  
SEGÚN GRUPO ÉTNICO Y GRUPOS QUINQUENALES DE EDAD**

Grupo Etnico y Grupos de Edad	TOTAL	Total	
		Hombres	Mujeres
<b>TOTAL</b>	<b>386</b>	<b>216</b>	<b>170</b>
00 - 04	84	49	35
05 - 09	78	44	34
10 - 14	56	27	29
15 - 19	41	25	16
20 - 24	24	12	12
25 - 29	18	8	10
30 - 34	13	7	6
35 - 39	23	12	11
40 - 44	14	10	4
45 - 49	5	3	2
50 - 54	6	4	2
55 - 59	7	5	2
60 - 64	8	4	4
65 y Más	9	6	3
<b>INDIGENA</b>	<b>16</b>	<b>11</b>	<b>5</b>
00 - 04	2	2	0
05 - 09	3	1	2
10 - 14	2	1	1
15 - 19	2	2	0
20 - 24	1	1	0
25 - 29	2	1	1
30 - 34	0	0	0
35 - 39	1	1	0
40 - 44	2	1	1
45 - 49	0	0	0
50 - 54	0	0	0
55 - 59	0	0	0
60 - 64	1	1	0
65 y Más	0	0	0
<b>NO INDIGENA</b>	<b>370</b>	<b>205</b>	<b>165</b>
00 - 04	82	47	35
05 - 09	75	43	32
10 - 14	54	26	28
15 - 19	39	23	16
20 - 24	23	11	12
25 - 29	16	7	9
30 - 34	13	7	6
35 - 39	22	11	11
40 - 44	12	9	3
45 - 49	5	3	2
50 - 54	6	4	2
55 - 59	7	5	2
60 - 64	7	3	4
65 y Más	9	6	3



Cuadro No. 1: POBLACION TOTAL DE LOS CENTROS POBLADOS DE EL ARENAL Y SANTA ROSA POR SEXO, SEGÚN GRUPO ETNICO Y GRUPOS QUINQUENALES DE EDAD

CENTRO POBLADO SANTA ROSA - LADO ESTE DE LA LINEA DE ADYACENCIA

Grupo Etnico y Grupos de Edad	TOTAL	Total	
		Hombres	Mujeres
<b>TOTAL</b>	<b>134</b>	<b>81</b>	<b>53</b>
00 - 04	29	18	11
05 - 09	36	22	14
10 - 14	15	8	7
15 - 19	13	9	4
20 - 24	7	4	3
25 - 29	6	3	3
30 - 34	1	0	1
35 - 39	8	3	5
40 - 44	10	7	3
45 - 49	2	2	0
50 - 54	3	2	1
55 - 59	2	1	1
60 - 64	2	2	0
65 y Más	0	0	0
<b>INDIGENA</b>	<b>16</b>	<b>11</b>	<b>5</b>
00 - 04	2	2	0
05 - 09	3	1	2
10 - 14	2	1	1
15 - 19	2	2	0
20 - 24	1	1	0
25 - 29	2	1	1
30 - 34	0	0	0
35 - 39	1	1	0
40 - 44	2	1	1
45 - 49	0	0	0
50 - 54	0	0	0
55 - 59	0	0	0
60 - 64	1	1	0
65 y Más	0	0	0
<b>NO INDIGENA</b>	<b>118</b>	<b>70</b>	<b>48</b>
00 - 04	27	16	11
05 - 09	33	21	12
10 - 14	13	7	6
15 - 19	11	7	4
20 - 24	6	3	3
25 - 29	4	2	2
30 - 34	1	0	1
35 - 39	7	2	5
40 - 44	8	6	2
45 - 49	2	2	0
50 - 54	3	2	1
55 - 59	2	1	1
60 - 64	1	1	0
65 y Más	0	0	0



Cuadro No. 1: POBLACION TOTAL DE LOS CENTROS POBLADOS DE EL ARENAL Y SANTA ROSA POR SEXO, SEGÚN GRUPO ETNICO Y GRUPOS QUINQUENALES DE EDAD

**CENTRO POBLADO EL ARENAL - LADO OESTE DE LA LINEA DE ADYACENCIA**

Grupo Etnico y Grupos de Edad	TOTAL	Total	
		Hombres	Mujeres
<b>TOTAL</b>	<b>252</b>	<b>135</b>	<b>117</b>
00 - 04	55	31	24
05 - 09	42	22	20
10 - 14	41	19	22
15 - 19	28	16	12
20 - 24	17	8	9
25 - 29	12	5	7
30 - 34	12	7	5
35 - 39	15	9	6
40 - 44	4	3	1
45 - 49	3	1	2
50 - 54	3	2	1
55 - 59	5	4	1
60 - 64	6	2	4
65 y Más	9	6	3
<b>INDIGENA</b>	<b>0</b>	<b>0</b>	<b>0</b>
00 - 04	0	0	0
05 - 09	0	0	0
10 - 14	0	0	0
15 - 19	0	0	0
20 - 24	0	0	0
25 - 29	0	0	0
30 - 34	0	0	0
35 - 39	0	0	0
40 - 44	0	0	0
45 - 49	0	0	0
50 - 54	0	0	0
55 - 59	0	0	0
60 - 64	0	0	0
65 y Más	0	0	0
<b>NO INDIGENA</b>	<b>252</b>	<b>135</b>	<b>117</b>
00 - 04	55	31	24
05 - 09	42	22	20
10 - 14	41	19	22
15 - 19	28	16	12
20 - 24	17	8	9
25 - 29	12	5	7
30 - 34	12	7	5
35 - 39	15	9	6
40 - 44	4	3	1
45 - 49	3	1	2
50 - 54	3	2	1
55 - 59	5	4	1
60 - 64	6	2	4
65 y Más	9	6	3



Cuadro No. 2: POBLACION TOTAL DE LOS CENTROS POBLADOS DE  
EL ARENAL Y SANTA ROSA POR GRUPO ETNICO,  
SEGÚN SEXO E IDIOMA

Sexo e Idioma	TOTAL	Grupo Etnico	
		Indigena	No Indigena
<b>TOTAL</b>	<b>386</b>	<b>16</b>	<b>370</b>
K'iché	0	0	0
Kaqchiquel	0	0	0
Mam	0	0	0
Q'eqchi	0	0	0
Garifuna	0	0	0
Crole	0	0	0
Maya Mopan	0	0	0
Maya Yucateco	0	0	0
Otra Lengua	0	0	0
Español	384	16	368
Inglés	2	0	2
Otro Idioma	0	0	0
<b>HOMBRES</b>	<b>210</b>	<b>11</b>	<b>199</b>
K'iché	0	0	0
Kaqchiquel	0	0	0
Mam	0	0	0
Q'eqchi	0	0	0
Garifuna	0	0	0
Crole	0	0	0
Maya Mopan	0	0	0
Maya Yucateco	0	0	0
Otra Lengua	0	0	0
Español	209	11	198
Inglés	1	0	1
Otro Idioma	0	0	0
<b>MUJERES</b>	<b>176</b>	<b>5</b>	<b>171</b>
K'iché	0	0	0
Kaqchiquel	0	0	0
Mam	0	0	0
Q'eqchi	0	0	0
Garifuna	0	0	0
Crole	0	0	0
Maya Mopan	0	0	0
Maya Yucateco	0	0	0
Otra Lengua	0	0	0
Español	175	5	170
Inglés	1	0	1
Otro Idioma	0	0	0





Cuadro No. 2: POBLACION TOTAL DE LOS CENTROS POBLADOS DE EL ARENAL Y SANTA ROSA POR GRUPO ETNICO, SEGÚN SEXO E IDIOMA

**CENTRO POBLADO SANTA ROSA - LADO ESTE DE LA LINEA DE ADYACENCIA**

Sexo e Idioma	TOTAL	Grupo Etnico	
		Indigena	No Indigena
<b>TOTAL</b>	<b>134</b>	<b>16</b>	<b>118</b>
K'iché	0	0	0
Kaqchiquel	0	0	0
Mam	0	0	0
Q'eqchi	0	0	0
Garifuna	0	0	0
Crole	0	0	0
Maya Mopan	0	0	0
Maya Yucateco	0	0	0
Otra Lengua	0	0	0
Español	134	16	118
Inglés	0	0	0
Otro Idioma	0	0	0
<b>HOMBRES</b>	<b>80</b>	<b>11</b>	<b>69</b>
K'iché	0	0	0
Kaqchiquel	0	0	0
Mam	0	0	0
Q'eqchi	0	0	0
Garifuna	0	0	0
Crole	0	0	0
Maya Mopan	0	0	0
Maya Yucateco	0	0	0
Otra Lengua	0	0	0
Español	80	11	69
Inglés	0	0	0
Otro Idioma	0	0	0
<b>MUJERES</b>	<b>54</b>	<b>5</b>	<b>49</b>
K'iché	0	0	0
Kaqchiquel	0	0	0
Mam	0	0	0
Q'eqchi	0	0	0
Garifuna	0	0	0
Crole	0	0	0
Maya Mopan	0	0	0
Maya Yucateco	0	0	0
Otra Lengua	0	0	0
Español	54	5	49
Inglés	0	0	0
Otro Idioma	0	0	0



OIM

Cuadro No. 2: POBLACION TOTAL DE LOS CENTROS POBLADOS DE EL ARENAL Y SANTA ROSA POR TIPO DE GRUPO ETNICO, SEGÚN SEXO E IDIOMA

CENTRO POBLADO EL ARENAL - LADO OESTE DE LA LINEA DE ADYACENCIA

Sexo e Idioma	TOTAL	Grupo Etnico	
		Indigena	No Indigena
<b>TOTAL</b>	<b>252</b>	<b>0</b>	<b>252</b>
K'iché	0	0	0
Kaqchiquel	0	0	0
Mam	0	0	0
Q'eqchi	0	0	0
Garifuna	0	0	0
Crole	0	0	0
Maya Mopan	0	0	0
Maya Yucateco	0	0	0
Otra Lengua	0	0	0
Español	250	0	250
Inglés	2	0	2
Otro Idioma	0	0	0
<b>HOMBRES</b>	<b>130</b>	<b>0</b>	<b>130</b>
K'iché	0	0	0
Kaqchiquel	0	0	0
Mam	0	0	0
Q'eqchi	0	0	0
Garifuna	0	0	0
Crole	0	0	0
Maya Mopan	0	0	0
Maya Yucateco	0	0	0
Otra Lengua	0	0	0
Español	129	0	129
Inglés	1	0	1
Otro Idioma	0	0	0
<b>MUJERES</b>	<b>122</b>	<b>0</b>	<b>122</b>
K'iché	0	0	0
Kaqchiquel	0	0	0
Mam	0	0	0
Q'eqchi	0	0	0
Garifuna	0	0	0
Crole	0	0	0
Maya Mopan	0	0	0
Maya Yucateco	0	0	0
Otra Lengua	0	0	0
Español	121	0	121
Inglés	1	0	1
Otro Idioma	0	0	0



**Cuadro No. 3. TOTAL DE VIVIENDAS OCUPADAS EN LOS CENTROS POBLADOS DE EL ARENAL Y SANTA ROSA POR TIPO DE VIVIENDA, SEGÚN REGIMEN DE TENENCIA**

Regimen de Tenencia	TOTAL	Tipo de Vivienda			
		Casa Formal	Rancho	Casa Improvisada	Otro Tipo
<b>TOTAL</b>	<b>66</b>	<b>25</b>	<b>37</b>	<b>4</b>	<b>0</b>
Propia	55	21	30	4	0
Alquilada	0	0	0	0	0
De Algún Familiar	4	2	2	0	0
Otra Forma	5	2	3	0	0
NS/NR*	2	0	2	0	0
<b>OCUPADAS</b>	<b>64</b>	<b>25</b>	<b>35</b>	<b>4</b>	<b>0</b>
Propia	55	21	30	4	0
Alquilada	0	0	0	0	0
De Algún Familiar	4	2	2	0	0
Otra Forma	5	2	3	0	0
NS/NR*	0	0	0	0	0
<b>DESOCUPADAS</b>	<b>2</b>	<b>0</b>	<b>2</b>	<b>0</b>	<b>0</b>
Propia	0	0	0	0	0
Alquilada	0	0	0	0	0
De Algún Familiar	0	0	0	0	0
Otra Forma	0	0	0	0	0
NS/NR*	2	0	2	0	0

\* No Sabe / No Responde



**Cuadro No. 3. TOTAL DE VIVIENDAS OCUPADAS EN LOS CENTROS POBLADOS DE EL ARENAL Y SANTA ROSA POR TIPO DE VIVIENDA, SEGÚN REGIMEN DE TENENCIA**

**CENTRO POBLADO SANTA ROSA - LADO ESTE DE LA LINEA DE ADYACENCIA**

Regimen de Tenencia	TOTAL	Tipo de Vivienda			
		Casa Formal	Rancho	Casa Improvisada	Otro Tipo
<b>TOTAL</b>	<b>20</b>	<b>11</b>	<b>8</b>	<b>1</b>	<b>0</b>
Propia	18	10	7	1	0
Alquilada	0	0	0	0	0
De Algún Familiar	2	1	1	0	0
Otra Forma	0	0	0	0	0
NS/NR*	0	0	0	0	0
<b>OCUPADAS</b>	<b>20</b>	<b>11</b>	<b>8</b>	<b>1</b>	<b>0</b>
Propia	18	10	7	1	0
Alquilada	0	0	0	0	0
De Algún Familiar	2	1	1	0	0
Otra Forma	0	0	0	0	0
NS/NR*	0	0	0	0	0
<b>DESOCUPADAS</b>	<b>0</b>	<b>0</b>	<b>0</b>	<b>0</b>	<b>0</b>
Propia	0	0	0	0	0
Alquilada	0	0	0	0	0
De Algún Familiar	0	0	0	0	0
Otra Forma	0	0	0	0	0
NS/NR*	0	0	0	0	0

\* No Sabe / No Responde





**Cuadro No. 3. TOTAL DE VIVIENDAS OCUPADAS EN LOS CENTROS POBLADOS DE EL ARENAL Y SANTA ROSA POR TIPO DE VIVIENDA, SEGÚN REGIMEN DE TENENCIA**

**CENTRO POBLADO EL ARENAL - LADO OESTE DE LA LINEA DE ADYACENCIA**

Regimen de Tenencia	TOTAL	Tipo de Vivienda			
		Casa Formal	Rancho	Casa Improvisada	Otro Tipo
<b>TOTAL</b>	<b>46</b>	<b>14</b>	<b>29</b>	<b>3</b>	<b>0</b>
Propia	37	11	23	3	0
Alquilada	0	0	0	0	0
De Algún Familiar	2	1	1	0	0
Otra Forma	5	2	3	0	0
NS/NR*	2	0	2	0	0
<b>OCUPADAS</b>	<b>44</b>	<b>14</b>	<b>27</b>	<b>3</b>	<b>0</b>
Propia	37	11	23	3	0
Alquilada	0	0	0	0	0
De Algún Familiar	2	1	1	0	0
Otra Forma	5	2	3	0	0
NS/NR*	0	0	0	0	0
<b>DESOCUPADAS</b>	<b>2</b>	<b>0</b>	<b>2</b>	<b>0</b>	<b>0</b>
Propia	0	0	0	0	0
Alquilada	0	0	0	0	0
De Algún Familiar	0	0	0	0	0
Otra Forma	0	0	0	0	0
NS/NR*	2	0	2	0	0

\* No Sabe / No Responde



Cuadro No. 4: TOTAL DE GRANJAS/FINCAS, LOTES O PARCELAS, POR CONDICION JURIDICA DEL PRODUCTOR Y APROVECHAMIENTO DE LA TIERRA, SEGUN LINEA DE ADYACENCIA, DEPARTAMENTO/DISTRITO, MUNICIPIO/CIUDAD Y CENTRO POBLADO

Departamento, Municipio y Centro Poblado	TOTAL		INDIVIDUAL		COOPERATIVA		SOCIEDAD DE HECHO		SOCIEDAD DE DERECHO		OTRO		Sin Terreno
	Apro- chadas	No Apro- chadas	Apro- chadas	No Apro- chadas	Apro- chadas	No Apro- chadas	Apro- chadas	No Apro- chadas	Apro- chadas	No Apro- chadas	Apro- chadas	No Apro- chadas	
<b>TOTAL</b>	45	0	44	0	1	0	0	0	0	0	0	0	21
<b>GRANJAS/FINCAS</b>	1	0	1	0	0	0	0	0	0	0	0	0	0
Lado Oeste de la Línea de Adyacencia													
Peten	1	0	1	0	0	0	0	0	0	0	0	0	0
Melchor De Mencos	1	0	1	0	0	0	0	0	0	0	0	0	0
El Arenal	1	0	1	0	0	0	0	0	0	0	0	0	0
<b>LOTES O PARCELAS</b>	44	0	43	0	1	0	0	0	0	0	0	0	21
Lado Oeste de la Línea de Adyacencia													
Peten	24	0	23	0	1	0	0	0	0	0	0	0	21
Melchor De Mencos	24	0	23	0	1	0	0	0	0	0	0	0	21
El Arenal	24	0	23	0	1	0	0	0	0	0	0	0	21
Lado Este de la Línea de Adyacencia													
<b>TOLEDO</b>	20	0	20	0	0	0	0	0	0	0	0	0	0
Punta Gorda	20	0	20	0	0	0	0	0	0	0	0	0	0
Santa Rosa	20	0	20	0	0	0	0	0	0	0	0	0	0



Cuadro No. 5: TOTAL DE GRANJAS/FINCAS, LOTES O PARCELAS, POR REGIMEN DE TENENCIA, SEGÚN LÍNEA DE ADYACENCIA, DEPARTAMENTO/DISTRITO, MUNICIPIO/CIUDAD Y CENTRO POBLADO

Departamento, Municipio y Centro Poblado	TOTAL	PROPIO	ARRENDAMIENTO	COLONO	OCUPANTE	COMUNERO	OTRA FORMA	SIN TERRENO
<b>TOTAL</b>	<b>45</b>	<b>24</b>	<b>9</b>	<b>1</b>	<b>1</b>	<b>0</b>	<b>10</b>	<b>21</b>
<b>GRANJAS/FINCAS</b>	<b>1</b>	<b>1</b>	<b>0</b>	<b>0</b>	<b>0</b>	<b>0</b>	<b>0</b>	<b>0</b>
Lado Oeste de la Línea de Adyacencia								
Peten	1	1	0	0	0	0	0	0
Melchor De Mencos	1	1	0	0	0	0	0	0
El Arenal	1	1	0	0	0	0	0	0
<b>LOTES O PARCELAS</b>	<b>44</b>	<b>23</b>	<b>9</b>	<b>1</b>	<b>1</b>	<b>0</b>	<b>10</b>	<b>21</b>
Lado Oeste de la Línea de Adyacencia								
Peten	24	6	6	1	1	0	10	21
Melchor De Mencos	24	6	6	1	1	0	10	21
El Arenal	24	6	6	1	1	0	10	21
Lado Este de la Línea de Adyacencia								
Toledo	20	17	3	0	0	0	0	0
Punta Gorda	20	17	3	0	0	0	0	0
Santa Rosa	20	17	3	0	0	0	0	0



Cuadro N° 6. TOTAL DE GRANJAS/FINCAS, LOTES O PARCELAS, POR TAMAÑO DE EXTENSION EN MANZANAS Y DEDICACION DE LA TIERRA, SEGUN LINEA DE ADYACENCIA, DEPARTAMENTO/DISTRITO, MUNICIPIO/CIUDAD Y CENTRO POBLADO

Granja/Fincas, Lotes o Parcelas, Tipo de Cultivo, Línea de Adyacencia, Depto/Distrito, Municipio/Ciudad y Centro Poblado	DEDICACION DE LA TIERRA														
	TOTAL FINCAS			Siembra			En Rastrojo			En Preparación p/Cultivos Anuales/Permanentes			En Descanso		
	0.00 - 0.99	1.00 - 4.99	5 y más Mz.	0.00 - 0.99	1.00 - 4.99	5 y más Mz.	0.00 - 0.99	1.00 - 4.99	5 y más Mz.	0.00 - 0.99	1.00 - 4.99	5 y más Mz.	0.00 - 0.99	1.00 - 4.99	5 y más Mz.
<b>TOTAL</b>	45	1	8	9	0	0	0	0	1	15	4	0	0	8	13
<b>CULTIVOS ANUALES Y/O TEMPORALES</b>	42	0	8	9	0	0	0	0	1	15	4	0	0	8	11
<b>GRANJAS/FINCAS</b>	1	0	0	0	0	0	0	0	0	0	0	0	0	0	0
Lado Oeste de la Línea de Adyacencia	1	0	0	0	0	0	0	0	0	0	0	0	0	0	0
Peten	1	0	0	0	0	0	0	0	0	0	0	0	0	0	0
Mejchor De Mercos	1	0	0	0	0	0	0	0	0	0	0	0	0	0	0
El Arenal	1	0	0	0	0	0	0	0	0	0	0	0	0	0	0
<b>LOTES O PARCELAS</b>	41	0	8	9	0	0	0	0	1	15	4	0	0	8	11
Lado Oeste de la Línea de Adyacencia	23	0	1	0	0	0	0	0	1	10	2	0	0	5	3
Peten	23	0	1	0	0	0	0	0	1	10	2	0	0	5	3
Mejchor De Mercos	25	0	1	0	0	0	0	0	1	10	2	0	0	5	3
El Arenal	18	0	7	9	0	0	0	0	0	5	2	0	0	3	8
TOLEDO	18	0	7	9	0	0	0	0	0	5	2	0	0	3	8
Punta Gorda	16	0	7	9	0	0	0	0	0	5	2	0	0	3	8
Santa Rosa	3	1	0	0	0	0	0	0	0	0	0	0	0	0	2
<b>CULTIVOS PERMANENTES</b>	3	1	0	0	0	0	0	0	0	0	0	0	0	0	2
<b>LOTES O PARCELAS</b>	3	1	0	0	0	0	0	0	0	0	0	0	0	0	2
Lado Oeste de la Línea de Adyacencia	1	1	0	0	0	0	0	0	0	0	0	0	0	0	0
Peten	1	1	0	0	0	0	0	0	0	0	0	0	0	0	0
Mejchor De Mercos	1	1	0	0	0	0	0	0	0	0	0	0	0	0	0
El Arenal	2	0	0	0	0	0	0	0	0	0	0	0	0	0	2
TOLEDO	2	0	0	0	0	0	0	0	0	0	0	0	0	0	2
Punta Gorda	2	0	0	0	0	0	0	0	0	0	0	0	0	0	2
Santa Rosa	2	0	0	0	0	0	0	0	0	0	0	0	0	0	2







Cuadro No. 8: PRINCIPALES VIAS DE ACCESO, SEGÚN LÍNEA DE ADYACENCIA, DEPARTAMENTO/DISTRITO, MUNICIPIO/CIUDAD Y CENTRO POBLADO

LÍNEA DE ADYACENCIA, DEPARTAMENTO/DISTRITO, MUNICIPIO/CIUDAD Y CENTRO POBLADO	VIAS DE ACCESO										DISTANCIA AL CENTRO POBLADO MÁS GERCANO (Kms.)	
	CARRETERA		VEREDA				OTRA VIA					
	BUENA	REGULAR	BUENA	MALA	REGULAR	MALA	BUENA	REGULAR	MALA			
<b>LADO OESTE DE LA LÍNEA DE ADYACENCIA</b>												
<b>Departamento: Peten</b>												
Municipio: San Luis												
Santa Cruz	XX											30
Jalacté	XX											36
<b>Municipio: Poptun</b>												
Santa Rosa **												
<b>Municipio: Melchor De Mencos</b>												
San Jose Las Flores					XX							50
La Rejola					XX							9
El Arenal												4
Santa Rosa La Zarca	XX											10
<b>LADO ESTE DE LA LÍNEA DE ADYACENCIA</b>												
<b>Distrito: Toledo</b>												
Dolores								XX				14
Otozha	XX											15
San Benito Poite	XX											0
Palo Grande									XX			2
Jalacté												56
San Vicente	XX											40
Santiago Jalacté **												
Santa Rosa									XX			40
<b>Distrito: Cayo</b>												
Valentín Camp No. 6												4
Arenal	XX											10

\*\* Sin Información



Cuadro No. 9: TIPO DE ASENTAMIENTO POR TIEMPO DE ANTIGÜEDAD DEL CENTRO POBLADO, SEGÜN LINEA DE ADYACENCIA DEPARTAMENTO/DISTRITO, MUNICIPIO/CIUDAD Y CENTRO POBLADO

Línea de Adyacencia, Departamento/Distrito, Municipio/Ciudad y Centro Poblado	TIPO DE ASENTAMIENTO				
	DISPERSO		CONCENTRADO		
	Menos de 1 Año	1 a 2 Años	3 a 5 Años	Más de 5 Años	Más de 5 Años
<b>LADO OESTE DE LA LINEA DE ADYACENCIA</b>					
Departamento: Peten					
Municipio: San Luis					
Santa Cruz					
Caserío Jalacté					XX
Municipio: Poptun					
Santa Rosa **					
Municipio: Melchor De Mencos					
San José Las Flores					XX
La Rejola					XX
El Arenal					XX
Santa Rosa La Zarca					XX
<b>LADO ESTE DE LA LINEA DE ADYACENCIA</b>					
Distrito: Toledo					
Dolores					XX
Otocha					XX
San Benito Polle					XX
Palo Grande					
Jalacté					
San Vicente					XX
Santiago Jalacté **					XX
Santa Rosa					XX
Distrito: Cayo					
Valentin Camp No. 6					XX
Arenal					

\*\* Sin información



OIM

Cuadro No. 10: INFRAESTRUCTURA DE SALUD Y EDUCACION, SEGUN LINEA DE ADYACENCIA, DEPARTAMENTO/DISTRITO, MUNICIPIO/CIUDAD Y CENTRO POBLADO

LINEA DE ADYACENCIA DEPARTAMENTO/DISTRITO MUNICIPIO/CIUDAD Y CENTRO POBLADO	SALUD						EDUCACION			
	PUESTO DE SALUD		PERSONAL EN PUESTO DE SALUD			ESCUELA		NÚMERO DE:		
	SI	NO	Medico	Enfermera	Promotor Salud	Otro	SI	NO	Maestros	Alumnos
<b>LADO OESTE DE LA LINEA DE ADYACENCIA</b>										
Departamento: Peten										
Municipio: San Luis	XX						XX		4	30
Santa Cruz		XX					XX		1	30
Caserío Jalacte										
Municipio: Poptún										
Santa Rosa **										
<b>Municipio: Melchor De Mencos</b>										
San José Las Flores		XX					XX		1	23
La Rejola		XX					XX		2	64
El Arenal	XX			XX			XX		3	90
Santa Rosa La Zarca		XX					XX		1	15
<b>LADO ESTE DE LA LINEA DE ADYACENCIA</b>										
Distrito: Toledo										
Dolores	XX						XX		3	78
Otocha	XX						XX		3	65
San Benito Polta	XX						XX		6	152
Palo Grande								XX	0	0
Jalacte							XX		7	193
San Vicente	XX						XX		5	150
Santiago Jalacté **										
Santa Rosa		XX					XX		2	35
Distrito: Caya										
Valentín Camp No. 6		XX						XX	0	0
Areña		XX					XX		5	100

\*\* Sin Información





Cuadro No. 11: INFRAESTRUCTURA DE OTROS SERVICIOS,  
SEGÚN LÍNEA DE ADYACENCIA, DEPARTAMENTO/DISTRITO, MUNICIPIO/CIUDAD Y CENTRO POBLADO

Línea de Adyacencia, Departamento/Distrito, Municipio/Ciudad y Centro Poblado	CASA COMUNAL		TIENDA VENTA DE ALIMENTOS Y OTROS		MERCADO		TIPO DE TRANSPORTE				
	SI	NO	SI	NO	SI	NO	Camioneta/Camión Pick Up	Bestia	Otro	Ninguno	
<b>LADO OESTE DE LA LINEA DE ADYACENCIA</b>											
Departamento: Píscos											
Municipio: San Luis		XX		XX		XX				XX	
Santa Cruz										XX	
Caserio Jalisco	XX		XX			XX				XX	
Municipio: Poptun											
Santa Rosa **											
Municipio: Melchor De Mencos											
San Jose las Flores		XX		XX		XX			XX		XX
La Rejoja						XX					XX
El Arenal		XX		XX		XX				XX	
Sta Rosa La Zarca		XX		XX		XX					XX
<b>LADO ESTE DE LA LINEA DE ADYACENCIA</b>											
Distrito: Toledo											
Dolores		XX		XX		XX					XX
Oiocha		XX		XX		XX					XX
San Benito Polle		XX		XX		XX					XX
Palo Grande										XX	
Jalisco		XX		XX		XX					XX
San Vicente		XX		XX		XX					XX
Santiago Jalisco **											
Santa Rosa		XX		XX		XX				XX	
Distrito: Cuyo											
Valentin Camp No. 6		XX		XX		XX					XX
Arenal		XX		XX		XX			XX		

\*\* Sin Información



Cuadro No. 12: CARACTERISTICAS GENERALES DE LOS CENTROS POBLADOS QUE CONFORMAN LA ZONA DE ADYACENCIA BELICE - GUATEMALA

Línea de Adyacencia, Departamento/Distrito, Municipio/Ciudad y Centro Poblado	No. de Personas	No. de Familias	No. de Viviendas	Área Sembrada		Ubicación en Coordenadas UTM	
				Cantidad	Unidad de Medida	Latitud	Longitud
<b>LADO OESTE DE LA LINEA DE ADYACENCIA</b>							
Peten, San Luis, Santa Cruz	2658	345	367	4342	MANZANAS	1790729	263948
Peten, San Luis, Caserío Jalacté	1700	180	201	2560	MANZANAS	1796006	263537
Peten, Poptun, Santa Rosa **	250	23	23	230	MANZANAS		
Peten, Melchor De Mencos, San Jose Las Flores	120	26	26	260	MANZANAS	1849089	267226
Peten, Melchor De Mencos, La Rejola	266	54	54	432	MANZANAS	1855239	268413
Peten, Melchor De Mencos, El Arenal	252	46	46	823	MANZANAS	1883313	270833
Peten, Melchor De Mencos, Sta. Rosa La Zarca	70	16	17	37	MANZANAS	1896345	271028
<b>LADO ESTE DE LA LINEA DE ADYACENCIA</b>							
Toledo, Dolores	3031	493	481	4956	MANZANAS	1768806	263264
Toledo, Otocha †	300	63	50	265	MANZANAS	1774300	262580
Toledo, San Benito Poite †	300	49	49	123	MANZANAS	1780600	263080
Toledo, Palo Grande	600	85	90	1700	MANZANAS	1790907	265063
Toledo, Jalacté	27	5	5	23	MANZANAS	1792614	264584
Toledo, San Vicente	727	130	125	1380	MANZANAS	1796707	264673
Toledo, Santiago Jalacté **	404	68	68	1020	MANZANAS		
Toledo, Santa Rosa	134	19	20	230	MANZANAS	1800139	265018
Cayo, Valentín Camp No. 6	39	8	8	110	MANZANAS	1851240	268863
Cayo, El Arenal	500	66	66	105	MANZANAS	1883437	271004

\*\* Sin Información

† En estos Centros Poblados no se pudo obtener información con GPS sobre su ubicación y lo que se muestran fueron obtenidos de los mapas proporcionados por los gobiernos.

## **CUESTIONARIOS UTILIZADOS**



IOM International Organization for Migration  
OIM Organización Internacional para las Migraciones

## CENSO EN LA ZONA DE ADYACENCIA BELICE-GUATEMALA POBLACIÓN Y VIVIENDA

BOLETA No.:

### I. LOCALIZACIÓN GEOGRÁFICA

1. NOMBRE DEL CENTRO POBLADO	2. CATEGORIA DEL LUGAR POBLADO
<input style="width: 40px; height: 15px;" type="text"/> (Uso Exclusivo OIM)	(Marque con X sólo un cuadro) Asentamiento..... <input type="checkbox"/> Aldea..... <input type="checkbox"/> Caserío..... <input type="checkbox"/> Paraje..... <input type="checkbox"/> Granja..... <input type="checkbox"/> Otro..... <input type="checkbox"/> (Especifique) _____

### II. VIVIENDA

1. TIPO DE VIVIENDA	3. MATERIAL DE LAS PAREDES	6. ACCESO A LOS SERVICIOS
<b>A) Particular (Individual)</b> Casa Formal..... <input type="checkbox"/> Rancho..... <input type="checkbox"/> Casa Improvisada..... <input type="checkbox"/> Otro Tipo..... <input type="checkbox"/> (Especifique) _____	<b>Material predominante en las Paredes:</b> Ladrillo..... <input type="checkbox"/> Block..... <input type="checkbox"/> Concreto..... <input type="checkbox"/> Adobe..... <input type="checkbox"/> Madera..... <input type="checkbox"/> Lámina Metálica..... <input type="checkbox"/> Bajareque..... <input type="checkbox"/> Lepa, Palo o caña..... <input type="checkbox"/> Otro..... <input type="checkbox"/> (Especifique) _____	<b>A) Agua</b> Está la vivienda conectada a una red de distribución de agua? Si .... <input type="checkbox"/> No.... <input type="checkbox"/>  <b>B) Drenaje</b> Está la vivienda conectada a una red de drenajes? Si .... <input type="checkbox"/> No.... <input type="checkbox"/>  <b>C) Energía Eléctrica</b> Está la vivienda conectada a una red de distribución de energía eléctrica? Si .... <input type="checkbox"/> No.... <input type="checkbox"/>
<b>2. MATERIAL DEL TECHO</b> <b>Material predominante en el Techo:</b> Concreto..... <input type="checkbox"/> Lámina Metálica..... <input type="checkbox"/> Abesto Cemento..... <input type="checkbox"/> Teja..... <input type="checkbox"/> Paja Palma o Similar..... <input type="checkbox"/> Otro Tipo..... <input type="checkbox"/> (Especifique) _____	<b>4. CONDICIÓN DE OCUPACIÓN DE LA VIVIENDA</b> Ocupado..... <input type="checkbox"/> Desocupado..... <input type="checkbox"/> (Pase a Otra Vivienda) _____	<b>7. TOTAL DE CUARTOS</b> Cuántos cuartos tiene en total la vivienda? (no cuente el baño, pasillos, garage, cuarto de cocina, ni los usados con fines comerciales) Anote el número.... <input style="width: 20px;" type="text"/> <input style="width: 20px;" type="text"/>
	<b>5. MATERIAL DEL PISO</b> <b>Material predominante en el Piso:</b> Ladrillo de Cemento ..... <input type="checkbox"/> Ladrillo de Barro ..... <input type="checkbox"/> Torta de Cemento ..... <input type="checkbox"/> Madera..... <input type="checkbox"/> Tierra..... <input type="checkbox"/> Otro..... <input type="checkbox"/> (Especifique) _____	<b>8. TOTAL DE HOGARES</b> Cuántos hogares residen en esta vivienda? Anote el número.... <input style="width: 20px;" type="text"/> <input style="width: 20px;" type="text"/>





### III. SITUACION HABITACIONAL DEL HOGAR

<p><b>1. NUMERO DE HOGAR</b></p> <p>Este es el Hogar Número</p> <div style="border: 1px solid black; width: 40px; height: 20px; margin: 5px auto;"></div> <p><b>2. SERVICIO DE AGUA</b></p> <p>¿De qué servicio de agua dispone en el Hogar?</p> <p>A) Por Tubería</p> <p>    A.1. Red Pública</p> <p>        Chorro de uso exclusivo..... <input type="checkbox"/></p> <p>        Chorro para varios hogares..... <input type="checkbox"/></p> <p>        Chorro público (fuera del hogar)..... <input type="checkbox"/></p> <p>    A.1. Red Privada</p> <p>        Chorro de uso exclusivo..... <input type="checkbox"/></p> <p>        Chorro para varios hogares..... <input type="checkbox"/></p> <p>        Pozo con red para uso exclusivo del hogar..... <input type="checkbox"/></p> <p>B) Por Acarreo</p> <p>    Pozo..... <input type="checkbox"/></p> <p>    Río, Lago, Manantial..... <input type="checkbox"/></p> <p>    Camión cisterna, Tonel, etc..... <input type="checkbox"/></p> <p>C) Otro <input type="checkbox"/></p> <p style="text-align: center;">(Especifiquen)</p> <p><b>3. SERVICIO SANITARIO</b></p> <p>¿De qué tipo de servicio sanitario dispone en el Hogar?</p> <p>A) Uso Exclusivo</p> <p>    Inodoro conectado a red de drenaje..... <input type="checkbox"/></p> <p>    Inodoro conectado a fosa séptica..... <input type="checkbox"/></p> <p>    Excusado lavable..... <input type="checkbox"/></p> <p>    Letrina o Pozo ciego..... <input type="checkbox"/></p> <p>B) Para Varios Hogares</p> <p>    Inodoro conectado a red de drenaje..... <input type="checkbox"/></p> <p>    Inodoro conectado a fosa séptica..... <input type="checkbox"/></p> <p>    Excusado lavable..... <input type="checkbox"/></p> <p>    Letrina o Pozo ciego..... <input type="checkbox"/></p> <p>C) No Tiene <input type="checkbox"/></p>	<p><b>4. SERVICIO DE ALUMBRADO</b></p> <p>¿De qué tipo de alumbrado dispone el hogar?</p> <p>Eléctrico de Servicio Público</p> <p>    Uso exclusivo..... <input type="checkbox"/></p> <p>    Para varios hogares..... <input type="checkbox"/></p> <p>Eléctrico de Servicio Privado</p> <p>    Uso exclusivo..... <input type="checkbox"/></p> <p>    Para varios hogares..... <input type="checkbox"/></p> <p>Gas Corriente (Kerosene)..... <input type="checkbox"/></p> <p>Candela..... <input type="checkbox"/></p> <p>Otro..... <input type="checkbox"/></p> <p style="text-align: center;">(Especifiquen)</p> <p><b>5. TOTAL DE CUARTOS</b></p> <p>A) ¿Cuál es el total de cuartos de que dispone el hogar?</p> <p style="text-align: center;">(No cuente el baño, pasillos, garage, cuarto de cocina, ni los usados con fines comerciales)</p> <p style="text-align: center;">Total de Cuartos..... <input style="width: 40px;" type="text"/></p> <p>B) De este total de cuartos, ¿Cuántos utilizan como dormitorios?</p> <p style="text-align: center;"><input style="width: 40px;" type="text"/></p> <p>C) ¿Dispone el hogar de un cuarto exclusivo para cocinar?</p> <p style="text-align: right;">Si ..... <input type="checkbox"/></p> <p style="text-align: right;">No..... <input type="checkbox"/></p> <p><b>6. MEDIOS PARA COCINAR</b></p> <p>¿Cuál es el medio que utiliza habitualmente en el hogar para cocinar?</p> <p>Electricidad..... <input type="checkbox"/></p> <p>Gas Propano..... <input type="checkbox"/></p> <p>Gas Corriente (Kerosene)..... <input type="checkbox"/></p> <p>Carbón..... <input type="checkbox"/></p> <p>Leña..... <input type="checkbox"/></p> <p>No Cocina..... <input type="checkbox"/></p>	<p><b>7. ELIMINACION DE BASURA</b></p> <p>¿De qué forma es eliminada la basura del hogar?</p> <p>Servicio Municipal..... <input type="checkbox"/></p> <p>Servicio Privado..... <input type="checkbox"/></p> <p>La Quemar..... <input type="checkbox"/></p> <p>La Entierran..... <input type="checkbox"/></p> <p>La tiran en cualquier lugar..... <input type="checkbox"/></p> <p>Otra Forma..... <input type="checkbox"/></p> <p style="text-align: center;">(Especifiquen)</p> <p><b>8. RÉGIMEN DE TENENCIA</b></p> <p>¿En qué condición ocupa este hogar la vivienda?</p> <p>En Propiedad</p> <p>    Pagado Totalmente..... <input type="checkbox"/></p> <p>    Pagandose a Plazos..... <input type="checkbox"/></p> <p>En Alquiler..... <input type="checkbox"/></p> <p style="text-align: right;">Monto Q. \$ <input style="width: 60px;" type="text"/></p> <p>Cedida (Prestada)..... <input type="checkbox"/></p> <p>Otra..... <input type="checkbox"/></p> <p style="text-align: center;">(Especifiquen)</p> <p><b>IV. INDUSTRIA FAMILIAR O CASERA</b></p> <p>A) ¿Se fabrica en este hogar, para la venta, artículos como muebles, ropa u otros productos?</p> <p style="text-align: right;">Si ..... <input type="checkbox"/></p> <p style="text-align: right;">No..... <input type="checkbox"/></p> <p>B) ¿Se elaboran en este hogar, para la venta, artículos como sombreros, hamacas, canastos, cerámica, etc.?</p> <p style="text-align: right;">Si ..... <input type="checkbox"/></p> <p style="text-align: right;">No..... <input type="checkbox"/></p> <p>C) ¿Se elabora en este hogar, para la venta, productos alimenticios como tortillas, pan, tamales, tostadas, etc.?</p> <p style="text-align: right;">Si ..... <input type="checkbox"/></p> <p style="text-align: right;">No..... <input type="checkbox"/></p>
---	--	--

### V. POBLACIÓN

¿Cuántas personas viven en este hogar?		TOTAL <input style="width: 40px;" type="text"/>	Hombres <input style="width: 40px;" type="text"/>	Mujeres <input style="width: 40px;" type="text"/>
¿Cuáles son los nombres y apellidos de cada una de las personas que viven actualmente en este hogar? (empezando por el Jefe de Familia)				
PERSONA	NOMBRE Y APELLIDO			
1				
2				
3				
4				
5				
6				
7				
8				
9				
10				









IOM International Organization for Migration  
 OIM Organización Internacional para las Migraciones

## CENSO EN LA ZONA DE ADYACENCIA BELICE-GUATEMALA AGROPECUARIO - GRANJAS/FINCAS

BOLETA No.:

### I. Datos Generales de la Granja/Finca, lote o parcela y del Productor

<p><b>A. Identificación de la Granja/Finca, lote o parcela</b></p> <p>Aprovecha Actualmente o aprovechó en el año agrícola 1ro de Mayo 2001 al 30 de Abril 2002, lotes o parcelas de este lugar</p> <p style="text-align: center;">Si <input type="checkbox"/> No <input type="checkbox"/></p>	<p><b>D. Condición Jurídica del Productor</b> (Marque solo una casilla con "x")</p> <p><input type="checkbox"/> Individual      <input type="checkbox"/> Sociedad de hecho        Nombre del Socio: _____</p> <p><input type="checkbox"/> Cooperativa      <input type="checkbox"/> Sociedad de Derecho</p> <p><input type="checkbox"/> Otro      Especificar: _____</p>																																																																								
<p><b>B. Localización de la Granja/Finca, lote o parcela</b></p> <p>Nombre de la Granja/Finca, lote o parcela: _____</p> <p>Nombre del Asentamiento: _____</p>	<p><b>III. Aprovechamiento de la Tierra</b></p> <p>De la Superficie de cada granja/finca, lote o parcela anotada en el capítulo II, indique qué extensión está dedicada a:</p> <table border="1" style="width: 100%; border-collapse: collapse; font-size: small;"> <thead> <tr> <th></th> <th>Extensión</th> <th>Unidad de Medida</th> <th>Explotación en hectáreas</th> </tr> </thead> <tbody> <tr> <td colspan="4"><b>1. Cultivos Anuales y/o Temporales (incluye pastos)</b></td> </tr> <tr> <td>1.1 Sembrada?</td> <td></td> <td></td> <td></td> </tr> <tr> <td>1.2 En Rastrojo?</td> <td></td> <td></td> <td></td> </tr> <tr> <td>1.3 En preparación para cultivos anuales?</td> <td></td> <td></td> <td></td> </tr> <tr> <td>1.4 En descanso?</td> <td></td> <td></td> <td></td> </tr> <tr> <td colspan="4"><b>2. Cultivos Permanentes (incluye pastos)</b></td> </tr> <tr> <td>2.1 Sembrada?</td> <td></td> <td></td> <td></td> </tr> <tr> <td>2.2 En preparación para cultivos permanentes?</td> <td></td> <td></td> <td></td> </tr> <tr> <td colspan="4"><b>3. Pastos</b></td> </tr> <tr> <td>3.1 Pastos cultivados?</td> <td></td> <td></td> <td></td> </tr> <tr> <td>3.2 Pastos naturales</td> <td></td> <td></td> <td></td> </tr> <tr> <td colspan="4"><b>4. Bosques y Montes</b></td> </tr> <tr> <td>4.1 Bosques en explotación de madera y/o leña</td> <td></td> <td></td> <td></td> </tr> <tr> <td>4.2 Bosques no explotados?</td> <td></td> <td></td> <td></td> </tr> <tr> <td>4.3 Montes</td> <td></td> <td></td> <td></td> </tr> <tr> <td colspan="4"><b>5. Otros usos de la Tierra</b></td> </tr> <tr> <td>5. Superficie Total (igual a cap. II según 1)</td> <td></td> <td></td> <td></td> </tr> </tbody> </table>		Extensión	Unidad de Medida	Explotación en hectáreas	<b>1. Cultivos Anuales y/o Temporales (incluye pastos)</b>				1.1 Sembrada?				1.2 En Rastrojo?				1.3 En preparación para cultivos anuales?				1.4 En descanso?				<b>2. Cultivos Permanentes (incluye pastos)</b>				2.1 Sembrada?				2.2 En preparación para cultivos permanentes?				<b>3. Pastos</b>				3.1 Pastos cultivados?				3.2 Pastos naturales				<b>4. Bosques y Montes</b>				4.1 Bosques en explotación de madera y/o leña				4.2 Bosques no explotados?				4.3 Montes				<b>5. Otros usos de la Tierra</b>				5. Superficie Total (igual a cap. II según 1)			
	Extensión	Unidad de Medida	Explotación en hectáreas																																																																						
<b>1. Cultivos Anuales y/o Temporales (incluye pastos)</b>																																																																									
1.1 Sembrada?																																																																									
1.2 En Rastrojo?																																																																									
1.3 En preparación para cultivos anuales?																																																																									
1.4 En descanso?																																																																									
<b>2. Cultivos Permanentes (incluye pastos)</b>																																																																									
2.1 Sembrada?																																																																									
2.2 En preparación para cultivos permanentes?																																																																									
<b>3. Pastos</b>																																																																									
3.1 Pastos cultivados?																																																																									
3.2 Pastos naturales																																																																									
<b>4. Bosques y Montes</b>																																																																									
4.1 Bosques en explotación de madera y/o leña																																																																									
4.2 Bosques no explotados?																																																																									
4.3 Montes																																																																									
<b>5. Otros usos de la Tierra</b>																																																																									
5. Superficie Total (igual a cap. II según 1)																																																																									
<p><b>C. Nombre y Residencia del Productor</b></p> <p>Nombre del Productor o Razón Social: _____</p> <p>Reside el Productor en la Granja/Finca, lote o parcela? Si <input type="checkbox"/> No <input type="checkbox"/> <b>Pass a la Sección "D" y agn.</b></p> <p>Departamento/Distrito: _____</p> <p>Municipio/Cabecera: _____</p> <p>Aldea: _____</p> <p>Caserío: _____</p> <p>Otros Datos de Localización: _____</p>	<p><b>II. Régimen de Tenencia de la Tierra</b></p> <table border="1" style="width: 100%; border-collapse: collapse; font-size: small;"> <thead> <tr> <th>Superficie y forma de tenencia de la granja/finca, lotes o parcelas ya sean propios o ajenos.</th> <th>Extensión</th> <th>Unidad de Medida</th> <th>Resistencia en hectáreas</th> </tr> </thead> <tbody> <tr> <td colspan="4"><b>A. Superficie Total</b></td> </tr> <tr> <td>1. Superficie total del terreno.</td> <td></td> <td></td> <td></td> </tr> <tr> <td>2. Superficie sembrada.</td> <td></td> <td></td> <td></td> </tr> <tr> <td>3. Superficie sin sembrar.</td> <td></td> <td></td> <td></td> </tr> <tr> <td colspan="4"><b>B. Tenencia</b></td> </tr> <tr> <td>1. Propia</td> <td></td> <td></td> <td></td> </tr> <tr> <td>2. Tomada en arrendamiento.</td> <td></td> <td></td> <td></td> </tr> <tr> <td colspan="4"><b>3. Otra Forma de Tenencia.</b></td> </tr> <tr> <td>3.1 Celoso</td> <td></td> <td></td> <td></td> </tr> <tr> <td>3.2 Ocupante</td> <td></td> <td></td> <td></td> </tr> <tr> <td>3.3 Comodoro</td> <td></td> <td></td> <td></td> </tr> <tr> <td>3.4 Otra Forma</td> <td></td> <td></td> <td></td> </tr> <tr> <td style="text-align: right;"><b>TOTAL</b></td> <td></td> <td></td> <td></td> </tr> </tbody> </table>	Superficie y forma de tenencia de la granja/finca, lotes o parcelas ya sean propios o ajenos.	Extensión	Unidad de Medida	Resistencia en hectáreas	<b>A. Superficie Total</b>				1. Superficie total del terreno.				2. Superficie sembrada.				3. Superficie sin sembrar.				<b>B. Tenencia</b>				1. Propia				2. Tomada en arrendamiento.				<b>3. Otra Forma de Tenencia.</b>				3.1 Celoso				3.2 Ocupante				3.3 Comodoro				3.4 Otra Forma				<b>TOTAL</b>																			
Superficie y forma de tenencia de la granja/finca, lotes o parcelas ya sean propios o ajenos.	Extensión	Unidad de Medida	Resistencia en hectáreas																																																																						
<b>A. Superficie Total</b>																																																																									
1. Superficie total del terreno.																																																																									
2. Superficie sembrada.																																																																									
3. Superficie sin sembrar.																																																																									
<b>B. Tenencia</b>																																																																									
1. Propia																																																																									
2. Tomada en arrendamiento.																																																																									
<b>3. Otra Forma de Tenencia.</b>																																																																									
3.1 Celoso																																																																									
3.2 Ocupante																																																																									
3.3 Comodoro																																																																									
3.4 Otra Forma																																																																									
<b>TOTAL</b>																																																																									









**V. Riego**

(Todos los datos solicitados se refieren al año agrícola 1ro. Mayo 2001 al 30 Abril 2002)

Cultivo Regado (Mencione el nombre del cultivo principal y/o predominante)	CARGO	Superficie Regada		
		Extensión	Unidad de Medida	Equivalencia de hectáreas
<b>A. Solos</b>				

**B. Asociaciones**

Categoría I	No.	Asociación	No.	Asociación	No.	Asociación
Categoría I						

**VI. Producción de Madera**

(Período de referencia 1ro. Mayo 2001 al 30 Abril 2002)

**A. Madera**

¿Hubo corte de madera en esta granja, lote o parcela? Si  No

Materia	Número de árboles talados	Producción de Madera Obtenida	
		Cantidad	Unidad de Medida
1. Leña			
2. Cacho			
3. Comarcón			
4. Palo Blanco			
5. Pino			
6. Otros (Especifique)			
7.			
8.			

**Observaciones**


**VII. Animales y Productos Agropecuarios**

En este registro, los subtotales se refieren a todos los animales propios sin admitir que se encuentren al día de la entrevista en esta granja, lote o parcela, así como los que venden al productor en el mercado o pastoreo en terrenos públicos o comunales.

**A. GANADO BOVINO: (Existencia el día de la entrevista)**

Especie/Raza	Número de Cabezas			
	Total	Machos	Hembras	
Totales los valores				
¿Cuál es el producto principal del ganado en la granja (Marque "X" en una sola casilla):	Carne	Leche	Carne y Leche	Otro
Multitud y Movilidad (¿dele Agreste del 1ro. de Mayo 2001 al 30 de Abril 2002)				Número de Cabezas
¿Cuántos vacunos quedaron vivos en el año agrícola?				
¿Cuántos vacunos de todas las edades y sexo murieron por enfermedad o accidente? (Total)				
¿Cuántos vacunos se utilizaron para consumo de la granja, familia?				

**B. GANADO PORCINO: (Existencia el día de la entrevista)**

	Número de Cabezas
Total (dele los híbridos o cruzados)	
¿Cuántos porcinos se utilizaron para el consumo de la granja/familia en el año agrícola del 1ro. de Mayo 2001 al 30 Abril 2002?	

**C. OTROS GANADOS: (Existencia el día de la entrevista)**

	Número de Cabezas
Ovejas	
Caprinos	
Caballos	
Mulas y Asnos	

**D. AVES DE CORRAL: (Existencia el día de la entrevista)**

	Número de Cabezas
Total de gallinas, gallitos jóvenes y pollos	
Total de otras Aves	
Clasificación	
Otras Aves (gallinas, gallitos, palomas, etc)	

**E. PECES, COLMENAS Y CONEJOS:**

	Total
Número de estanques y criaderos de peces (el día de la entrevista)	
¿Cuántos de peces se criaron y criados en el año del 1ro. Mayo 2001 al 30 Abril 2002?	
Número de Colmenas (el día de la entrevista)	
Número de Conejos (el día de la entrevista)	

**F. PRODUCTOS AGROPECUARIOS:**

	Cantidad
¿Cuántos vacos lecher se utilizaron aquí?	
¿Cuántos litros de leche se utilizaron aquí?	
¿Cuántos litros de leche se utilizaron aquí?	
¿Cuántos litros de leche se utilizaron en el año agrícola del 1ro. Mayo 2001 al 30 abril 2002?	
¿Cuántos litros de leche se utilizaron en el año agrícola del 1ro. Mayo 2001 al 30 abril 2002?	
¿Cuántos quintales de ganado se utilizaron en el año agrícola del 1ro. Mayo 2001 al 30 abril 2002?	

Nombre del Encuestador

Firma

del mes año

Nombre del Supervisor

Firma

del mes año



IOM International Organization for Migration  
OIM Organización Internacional para las Migraciones

## CENSO EN LA ZONA DE ADYACENCIA BELICE-GUATEMALA INFRAESTRUCTURA COMUNITARIA

BOLETA No.

FECHA

### I. INFORMACIÓN GENERAL Y VÍAS DE ACCESO

1. Nombre del Centro Poblado

2. Coordenadas Geográficas del Centro Poblado

Longitud

Latitud

3. Principales Vías de Acceso

Carretera

Vereda

Otra \_\_\_\_\_

(Especifique)

4. Estado de Conservación de las Principales Vías de Acceso

Bueno

Regular

Malo

5. Distancia de este lugar al Centro Poblado más importante

Distancia en Kilómetros \_\_\_\_\_

Nombre de ese Centro Poblado \_\_\_\_\_

6. Modalidad de Asentamiento

Disperso

Concentrado

7. Antigüedad del Centro Poblado

Mes \_\_\_\_\_

Año \_\_\_\_\_

### II. EDIFICIOS Y SERVICIOS

8. Hay local de Puesto de Salud

NO Pase a pregunta 10

SI

9. Personal que presta atención en el Puesto de Salud

Médico

Enfermera

Promotor de Salud

Otro \_\_\_\_\_

(Especifique)





10. Hay local para Escuela ?

NO Pase a pregunta 12

SI

11. Número de Maestros y Alumnos

No. Maestros \_\_\_\_\_

No. Alumnos \_\_\_\_\_

12. Existe Casa Comunal

SI

NO

13. Existe tienda para la venta de Alimentos y/o Otros Enseres

SI

NO

14. Existe Mercado

SI

Plaza Pública

Edificio

Otro \_\_\_\_\_

(Especifique)

NO

15. Existe Transporte Público

SI

Camioneta / Camión / Pick Up

Bestia

Otro \_\_\_\_\_

(Especifique)

NO

### INFORMANTES EN EL CENTRO POBLADO

NOMBRES Y APELLIDOS	CARGO
1. _____	_____
2. _____	_____
3. _____	_____
4. _____	_____
5. _____	_____
NOMBRE DEL ENCUESTADOR: _____	
OBSERVACIONES	
_____	
_____	
_____	

