



MECANISMOS DE COOPERACIÓN INTERINSTITUCIONAL

Hacemos de la justicia una práctica diaria



UNIDADES DE FLAGRANCIA

- Nace de un proceso de coordinación interinstitucional que busca el fortalecimiento de mecanismos para la lucha contra la corrupción, obteniendo un proceso rápido y justo de juzgamiento de las y los presuntos infractores de la Ley Penal

1. Desempeño de las Unidades de Flagrancia

PRODUCTIVIDAD DE LA UNIDAD DE FLAGRANCIA DMQ (9 meses de gestión).

UNIDAD DE FLAGRANCIA DMQ POR NÚMERO DE CAUSAS	N° CAUSAS
TOTAL DE CAUSAS INGRESADAS	2.683
CAUSAS RESUELTAS	1.042
CAUSAS EN TRÁMITE	1.641



Antes

15
sentencias
por mes



Ahora

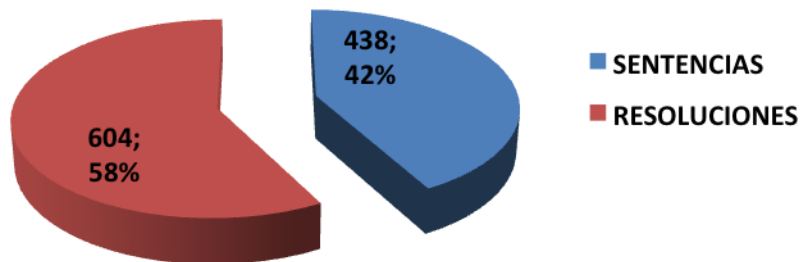
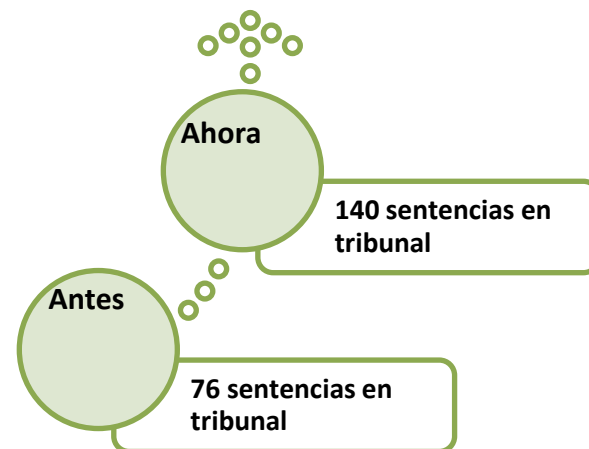
49
sentencias
por mes

CAUSAS RESUELTAS por Juez y Tribunal

Octubre 2012 a Julio 2013

CAUSAS RESUELTAS	PRIMERA INSTANCIA		Total general
	JUEZ	TRIBUNAL	
SENTENCIA TRIBUNAL		140	140
SENTENCIA PROCEDIMIENTO SIMPLIFICADO		2	2
SENTENCIA PROCEDIMIENTO ABREVIADO	295	1	296
ACUERDO REPARATORIO	139		139
SOBRESEIMIENTO	251		251
SUSPENSIÓN CONDICIONAL	213		213
CONVERSION A PRIVADA	1		1
Total general	899	143	1042

9 meses de gestión



Hacemos de la justicia una práctica diaria

CAUSAS RESUELTAS POR INTERVALO DE DÍAS

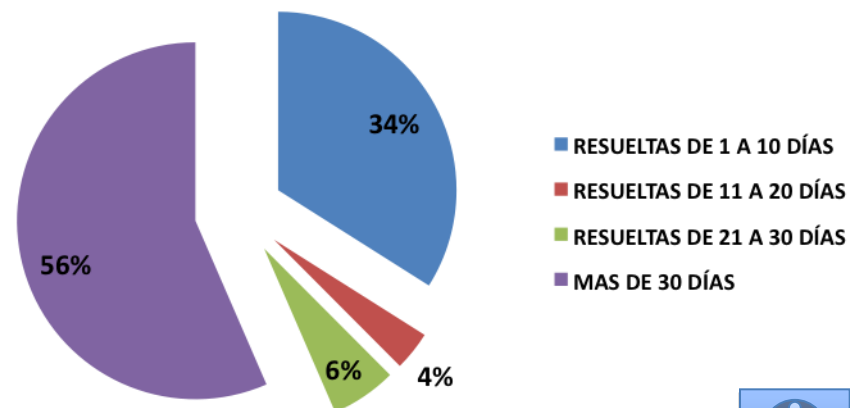
INTERVALO DE DÍAS	N° CAUSAS	RESOLUCIONES	SENTENCIAS
RESUELTAS DE 1 A 10 DÍAS	354	234	120
RESUELTAS DE 11 A 20 DÍAS	37	26	11
RESUELTAS DE 21 A 30 DÍAS	62	46	16
MAS DE 30 DÍAS	589	298	291
Total general	1042	604	438



Antes



Ahora



UNIDADES DE FLAGRANCIA



TIPO A
TIPO B
TIPO C

Hacemos de la justicia una práctica diaria



Diseño Arquitectónico Estandarizado y Modular de las Unidades de Flagrancia

Unidad de Flagrancia Tipo A

CAPACIDAD 173 FUNCIONARIOS

8 JUECES DE GARANTÍAS PENALES

2 TRIBUNALES DE GARANTÍAS PENALES

4 JUECES DE CONTRAVENCIONES

10 FISCALES

6 DEFENSORES PÚBLICOS

Hacemos de la justicia una práctica diaria



Servicio
de **Contratación**
de **Obras**

UNIDAD DE FLAGRANCIA TIPO A



ÁREA DE TERRENO MÍNIMO: 8627,48 m²

ÁREA DE CONSTRUCCIÓN TOTAL: 5.893,53 m²

Hacemos de la justicia una práctica diaria

VISTA GENERAL

IMPLANTACIÓN UNIDAD DE FLAGRANCIA TIPO A



UNIDAD DE FLAGRANCIA TIPO A



-  RECORRIDO PPL
-  RECORRIDO FUNCIONARIOS
-  RECORRIDO TESTIGOS
-  RECORRIDO VÍCTIMAS
-  RECORRIDO PÚBLICO

Hacemos de la justicia una práctica diaria

RECORRIDO

Unidad de Flagrancia Tipo B

CAPACIDAD 115 FUNCIONARIOS

4 JUECES DE GARANTÍAS PENALES

1 TRIBUNALES DE GARANTÍAS PENALES

2 JUECES DE CONTRAVENCIONES

5 FISCALES

3 DEFENSORES PÚBLICOS

ÁREA DE CONSTRUCCIÓN TOTAL: 3.549,35 m²

ÁREA DE TERRENO MÍNIMO: 6.295,13 m²



Hacemos de la justicia una práctica diaria

VISTA FRONTAL

UNIDAD DE FLAGRANCIA TIPO B

UNIDAD DE FLAGRANCIA TIPO B



Hacemos de la justicia una práctica diaria

IMPLANTACIÓN



Hacemos de la justicia una práctica diaria

RECORRIDO

UNIDAD DE FLAGRANCIA TIPO B



Unidad de Flagrancia Tipo C

CAPACIDAD 65 FUNCIONARIOS

2 JUECES DE GARANTÍAS PENALES

1 JUECES DE CONTRAVENCIONES

2 FISCALES

1 DEFENSORES PÚBLICOS

Hacemos de la justicia una práctica diaria

UNIDAD DE FLAGRANCIA TIPO C



ÁREA DE TERRENO MÍNIMO:

5105,89 m²

ÁREA DE CONSTRUCCIÓN TOTAL:

2717,40 m²

Hacemos de la justicia una práctica diaria

VISTA FRONTAL

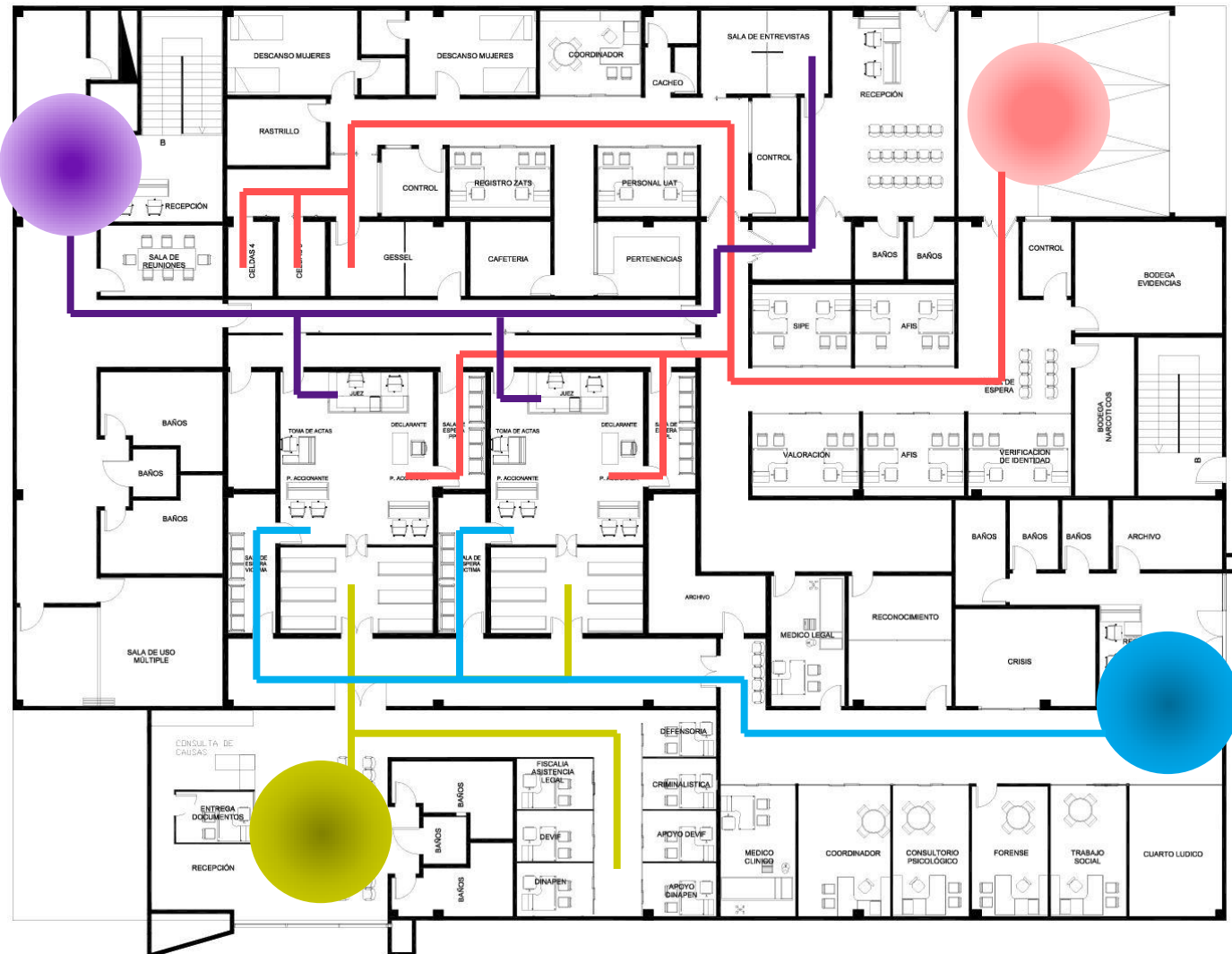
UNIDAD DE FLAGRANCIA TIPO C



Hacemos de la justicia una práctica diaria

IMPLANTACIÓN

UNIDAD DE FLAGRANCIA TIPO C



Hacemos de la justicia una práctica diaria

RECORRIDO



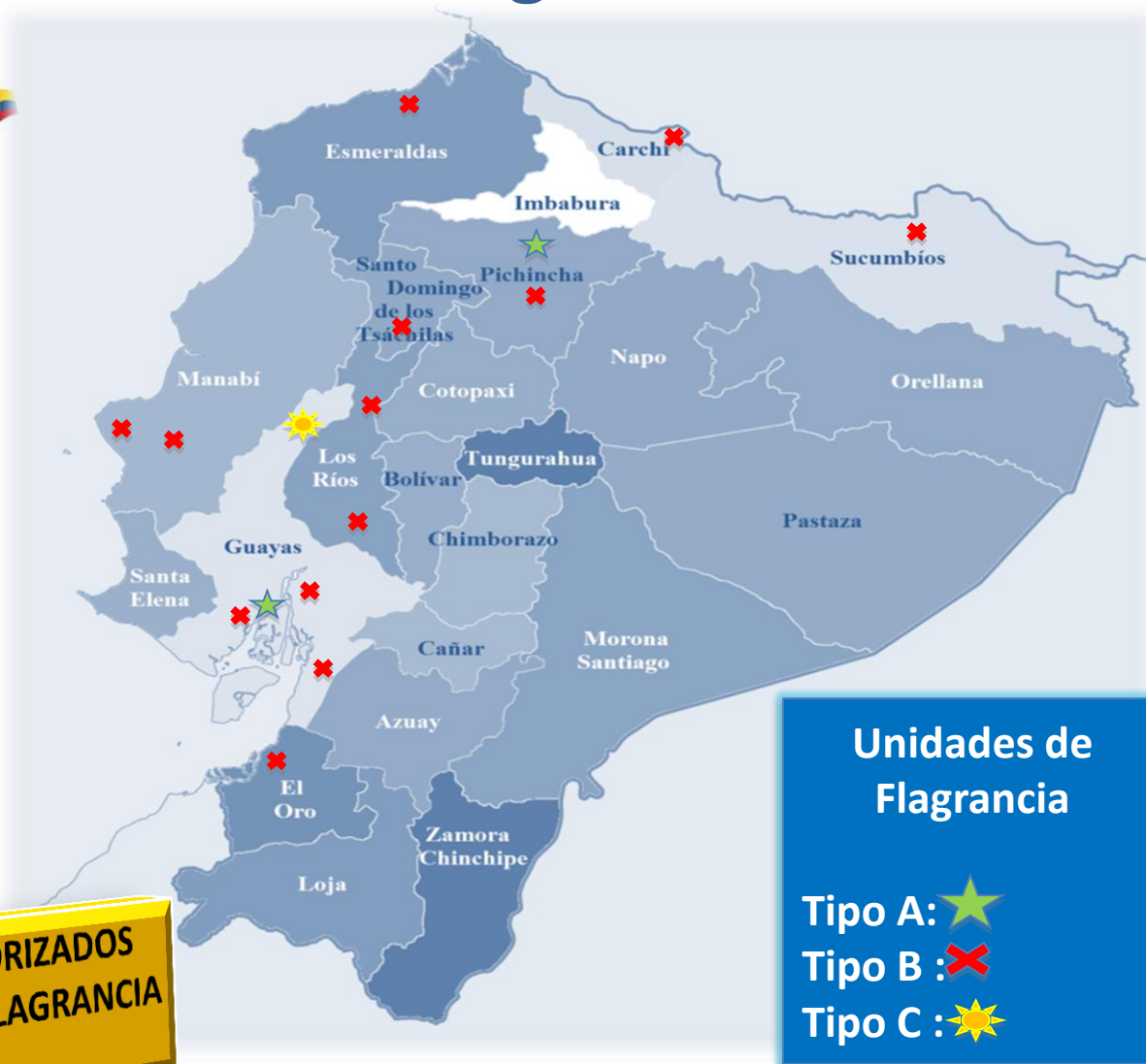
Ubicación Geográfica de la Intervención

2013

2 UNIDADES DE
FLAGRANCIA TIPO A
36 JUECES

12 UNIDADES DE
FLAGRANCIA TIPO B
108 JUECES

1 UNIDADES DE
FLAGRANCIA TIPO C
3 JUECES



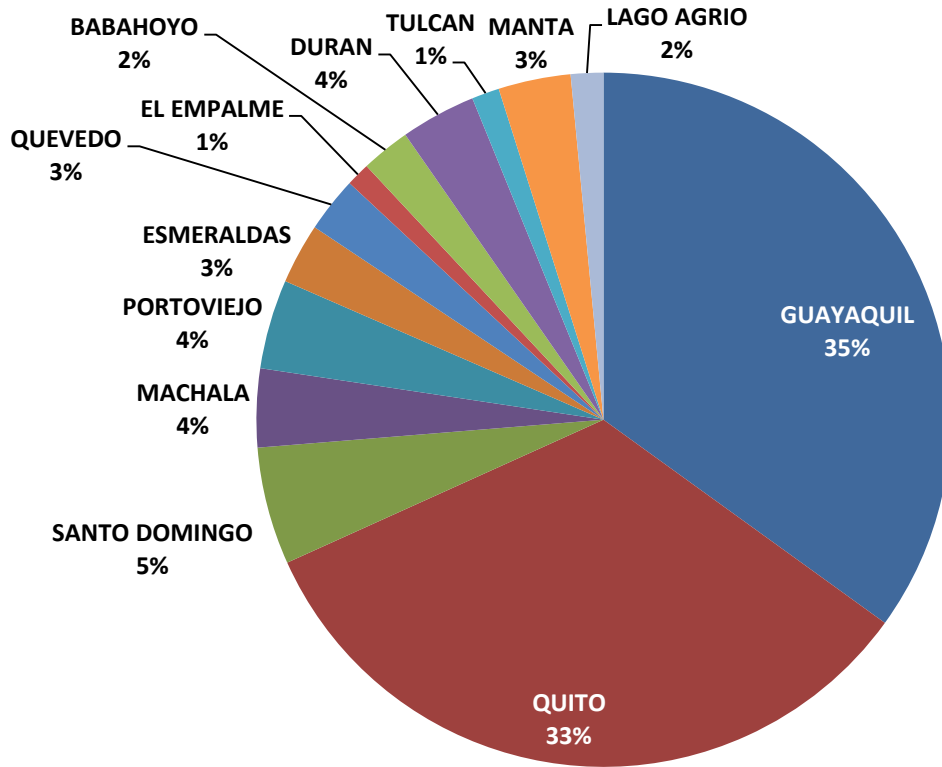
Unidades de
Flagrancia

Tipo A: ★
Tipo B: ✖
Tipo C: ★

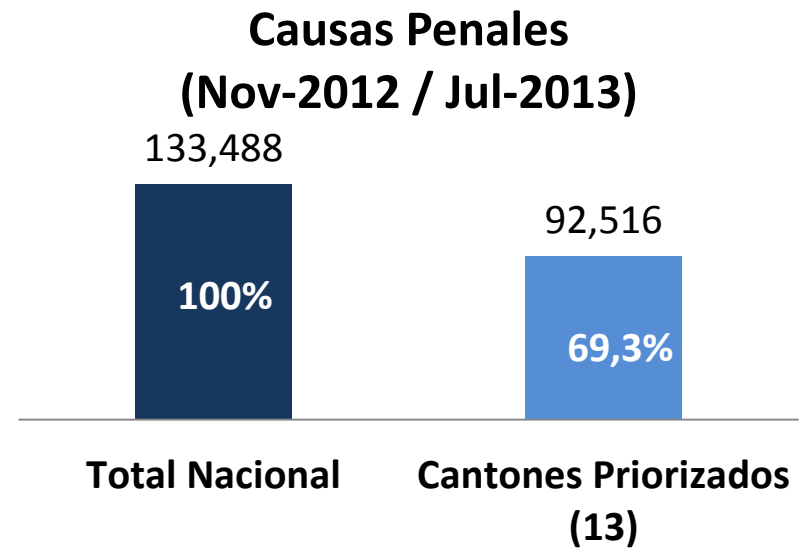
13 CANTONES PRIORIZADOS
15 UNIDADES DE FLAGRANCIA
147 JUECES

Hacemos de la justicia una práctica diaria

Distribución Poblacional de la Zona de Intervención 2013 -2014



6.725.950 habitantes
43% Cobertura Poblacional
 15.805.246 Habitantes



Hacemos de la justicia una práctica diaria

Presupuesto 2013

No.	CANTON	TIPO A	TIPO B	TIPO C
1	GUAYAQUIL NORTE	9.502.763,44		
2	GUAYAQUIL SUR		5.953.362,50	
3	QUITO NORTE		5.953.362,50	
4	QUITO SUR	9.502.763,44		
5	SANTO DOMINGO		5.953.362,50	
6	MACHALA		5.953.362,50	
7	PORTOVIEJO		5.953.362,50	
8	ESMERALDAS		5.953.362,50	
9	BABAHOYO		5.953.362,50	
10	EL EMPALME			3.974.909,30
11	LAGO AGRIO		5.953.362,50	
12	QUEVEDO		5.953.362,50	
13	DURAN		5.953.362,50	
14	TULCAN		5.953.362,50	
15	MANTA		5.953.362,50	
TOTAL POR TIPO		19.005.526,88	71.440.350,05	3.974.909,30
TOTAL OBRA CIVIL				94.420.786,24
TOTAL ADAPTABILIDAD DE TERRENOS				16.000.000,00
REQUERIMIENTO TOTAL				110.420.786,24

Hacemos de la justicia una práctica diaria



GRACIAS

Por su Atención

Hacemos de la justicia una práctica diaria