



Observatorio Peruano de Drogas



**DEVIDA**

Comisión Nacional para el Desarrollo y Vida sin Drogas

# Observatorio Peruano de Drogas (OPD)

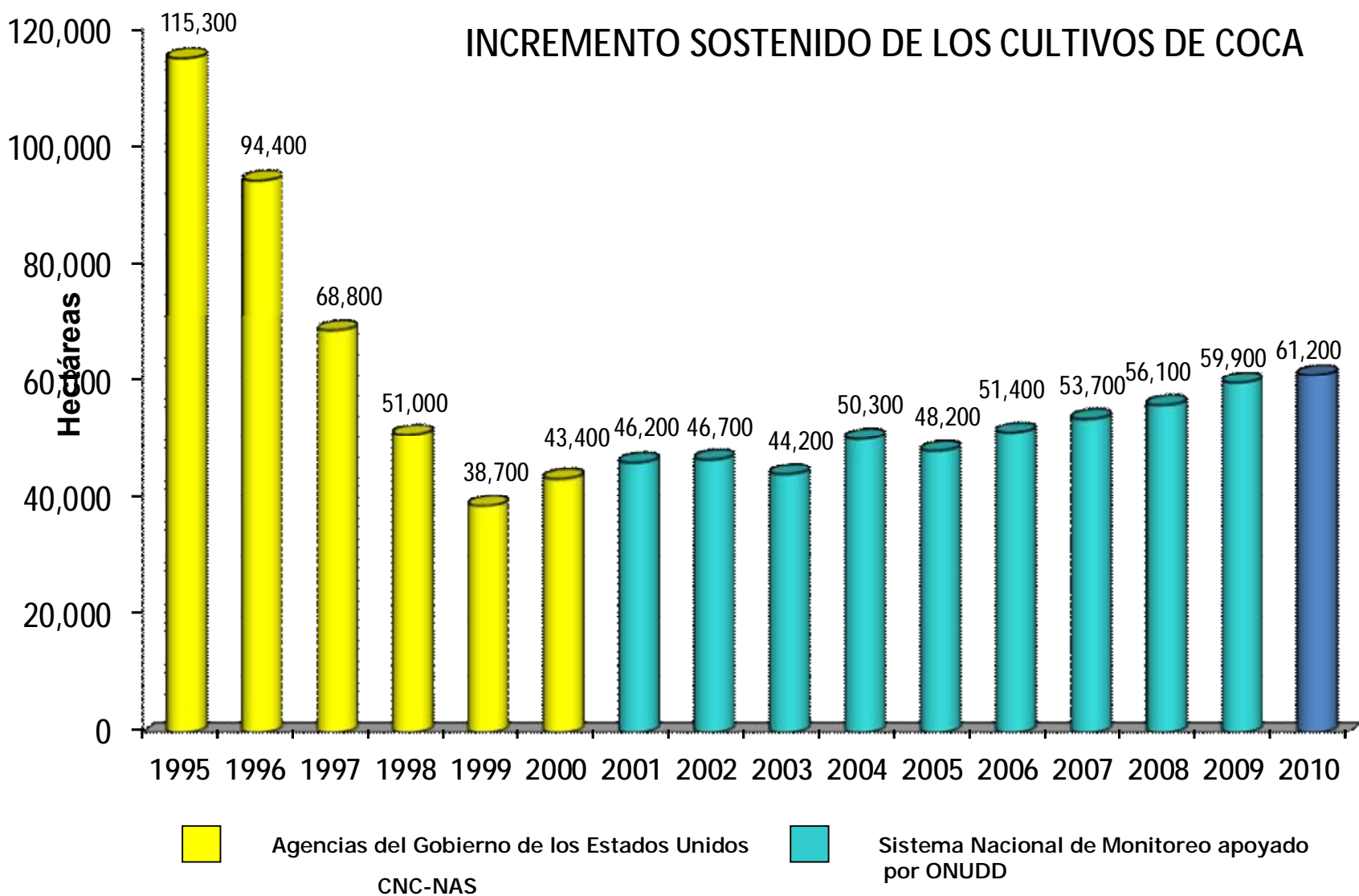
Bogotá, Colombia - 2012



Observatorio Peruano de Drogas



## Problemática de las Drogas en el Perú





Observatorio Peruano de Drogas



## DESTRUCCION DE LABORATORIOS DE PRODUCCION DE DROGA

Fuente: DIRANDRO

---

\* 11 de Marzo 2012



Observatorio Peruano de Drogas



## DECOMISOS DE DROGA ILICITA

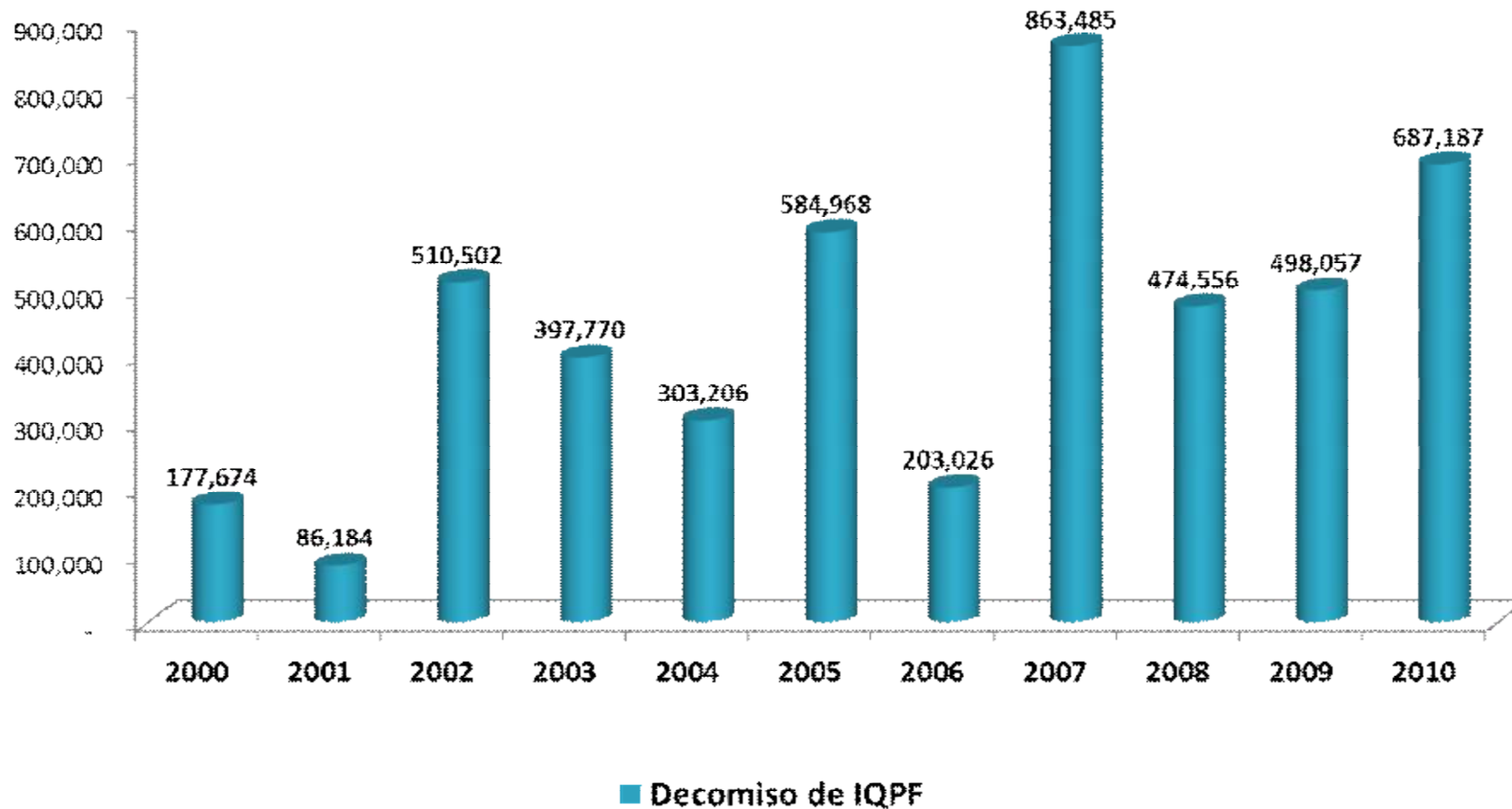
Fuente: DIRANDRO

■ Pasta Básica de Cocaína ■ Cocaína ■ Marihuana

\* 11 de Marzo 2012



## DECOMISO DE INSUMOS QUIMICOS



Fuente : DIRANDRO, Elaborado por DEVIDA



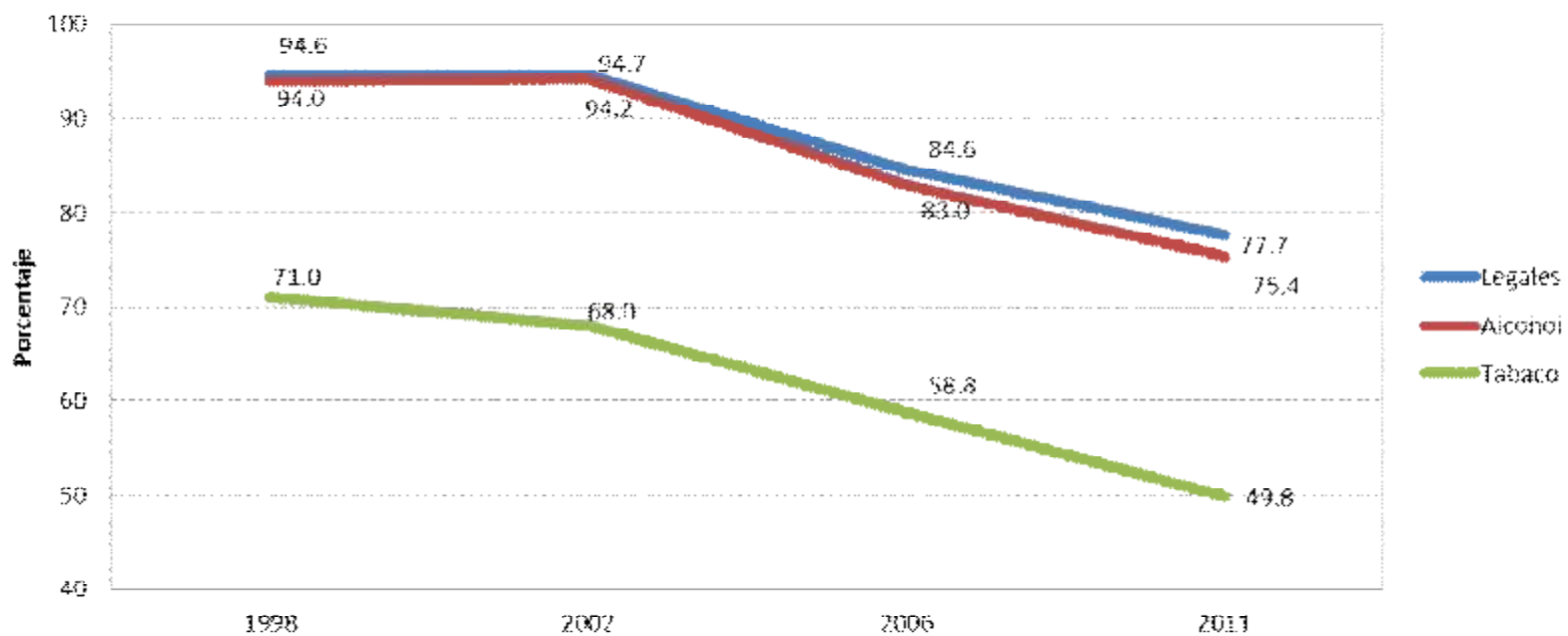
Observatorio Peruano de Drogas



# Problemática del Consumo de Drogas



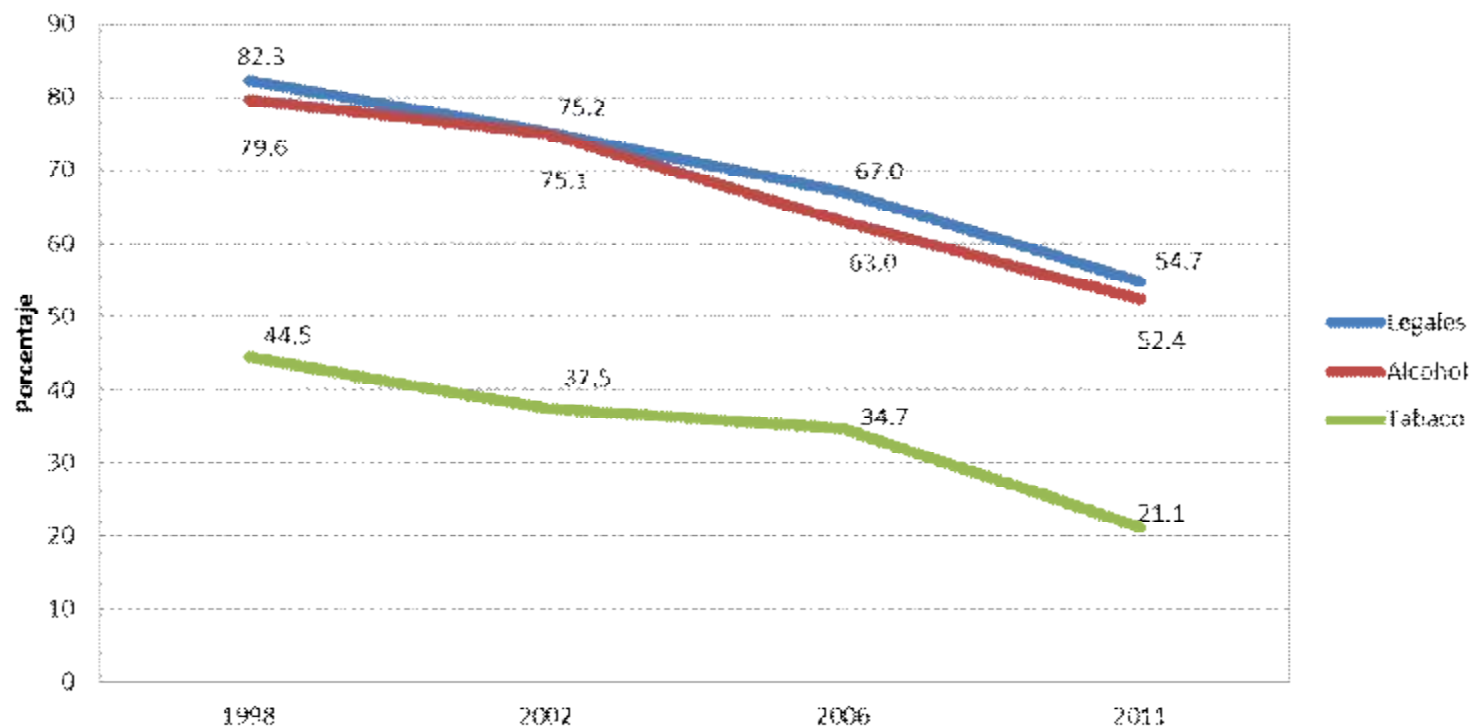
**Población urbana de 12 a 65 años**  
**Prevalencia de vida**  
**drogas legales**





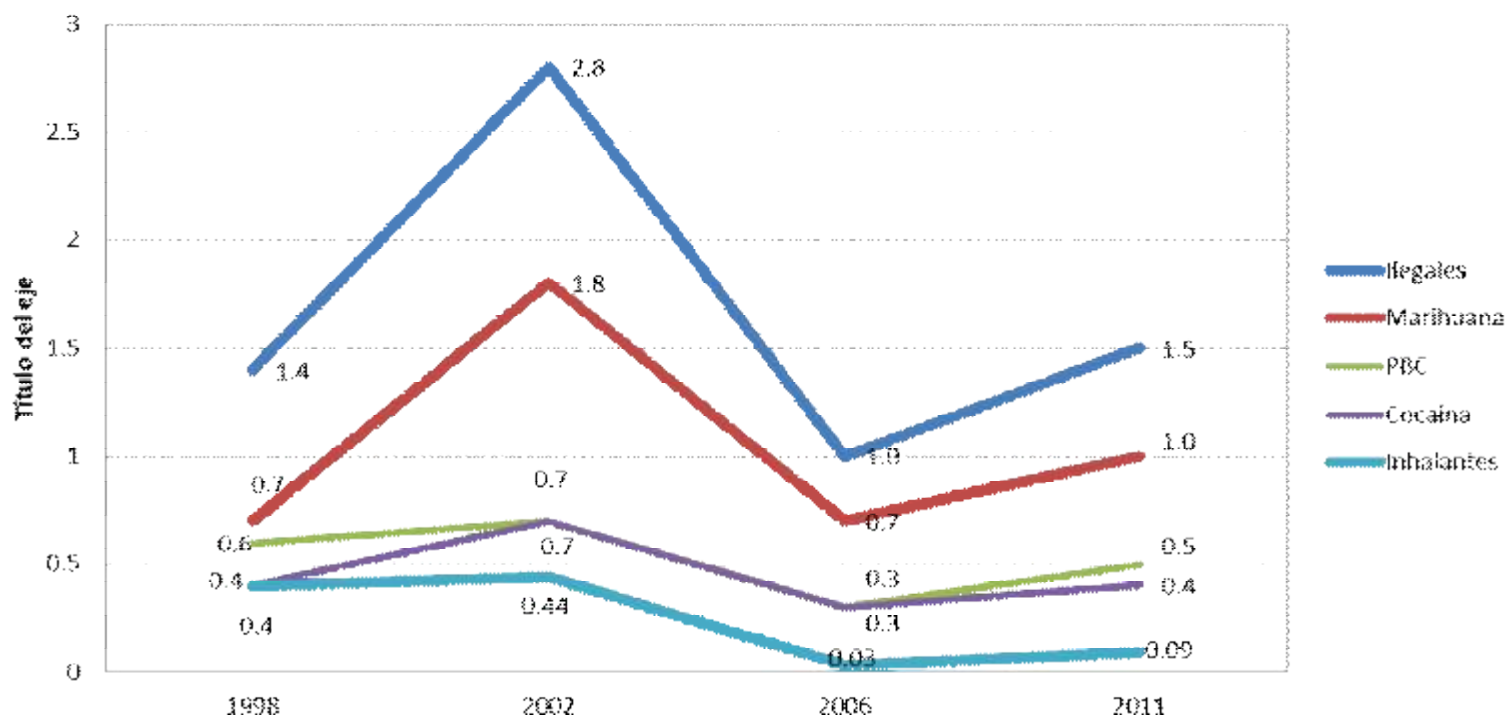


**Población urbana de 12 a 65 años**  
**Prevalencia de año**  
**drogas legales**





**Población urbana de 12 a 65 años**  
**Prevalencia de año**  
**drogas ilegales**

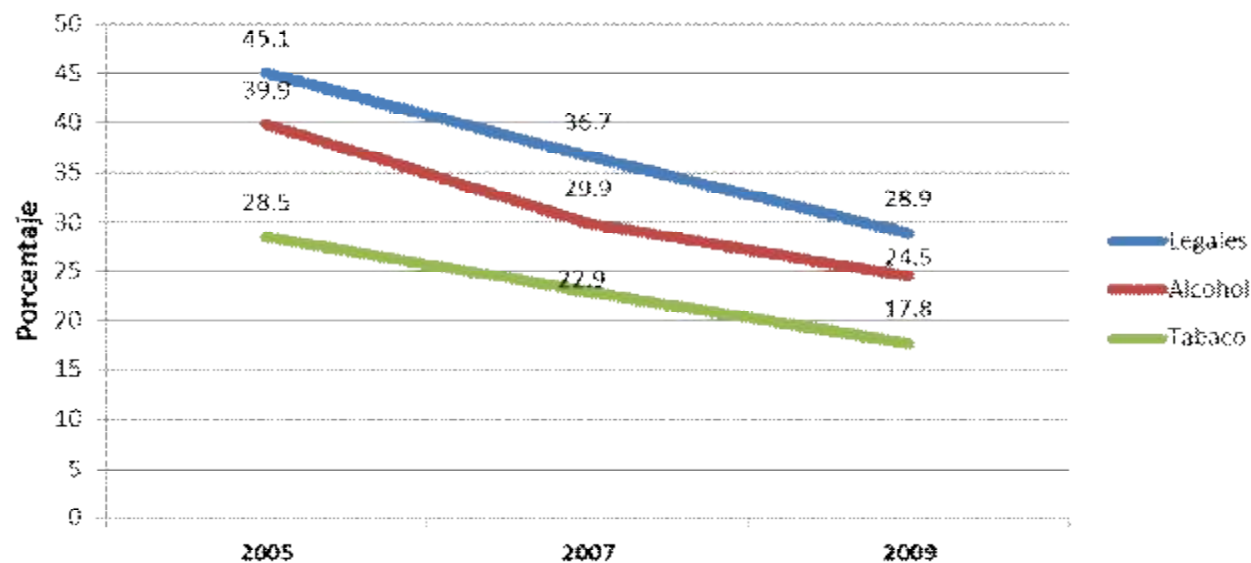




## Población Escolar de nivel Secundario

### Prevalencia de año

### Drogas legales

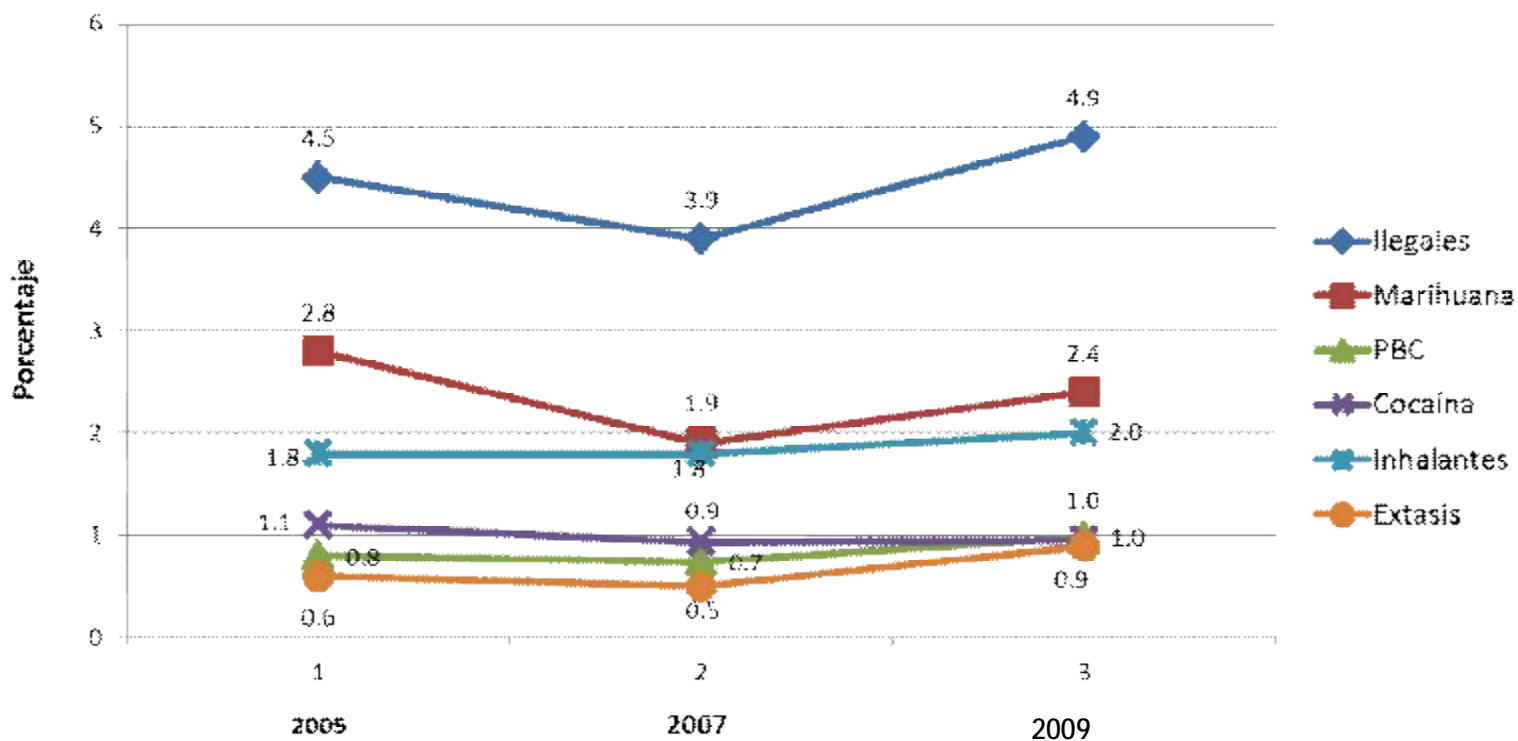




### Población Escolar de nivel Secundario

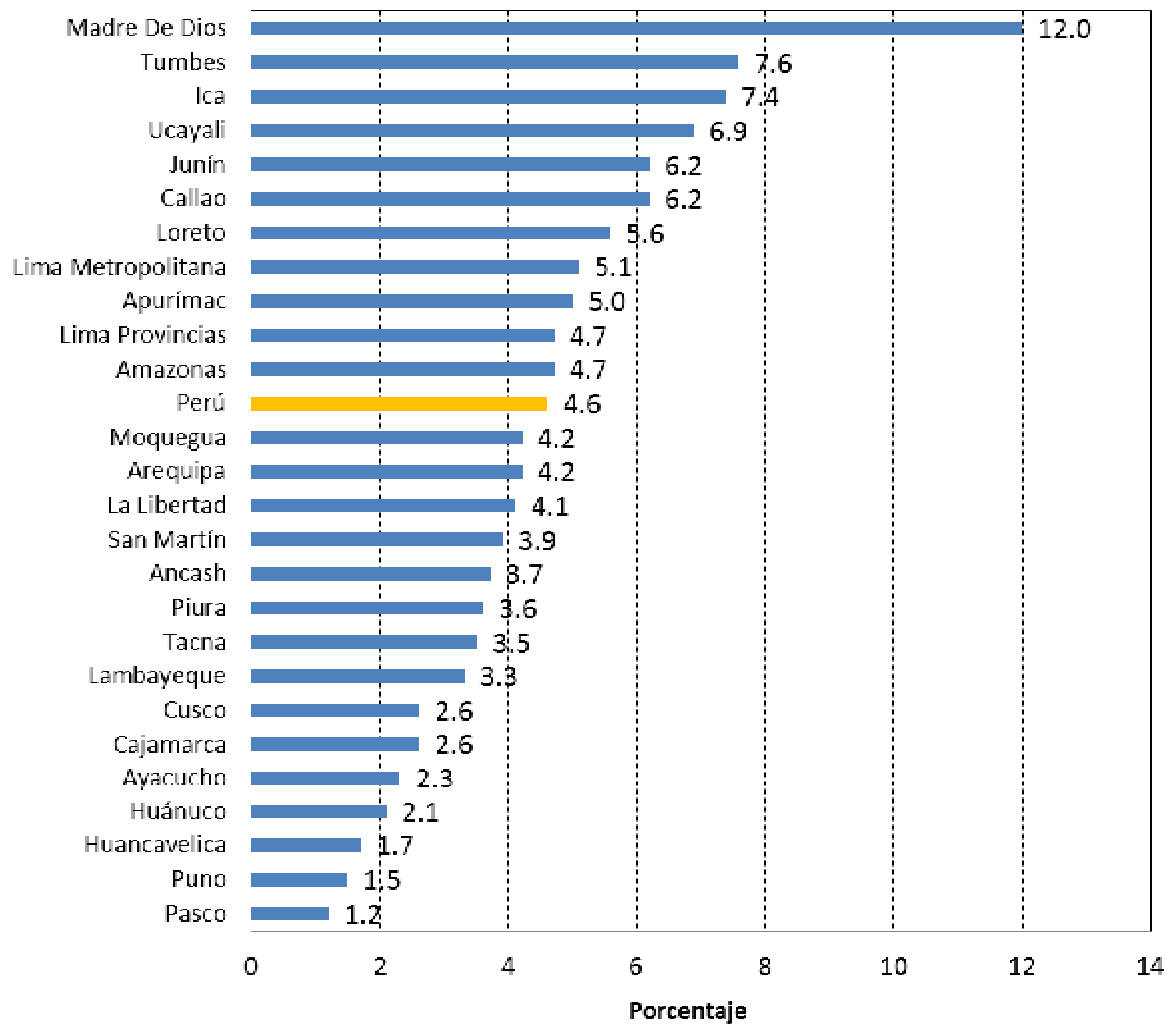
#### Prevalencia de año

#### Drogas ilegales



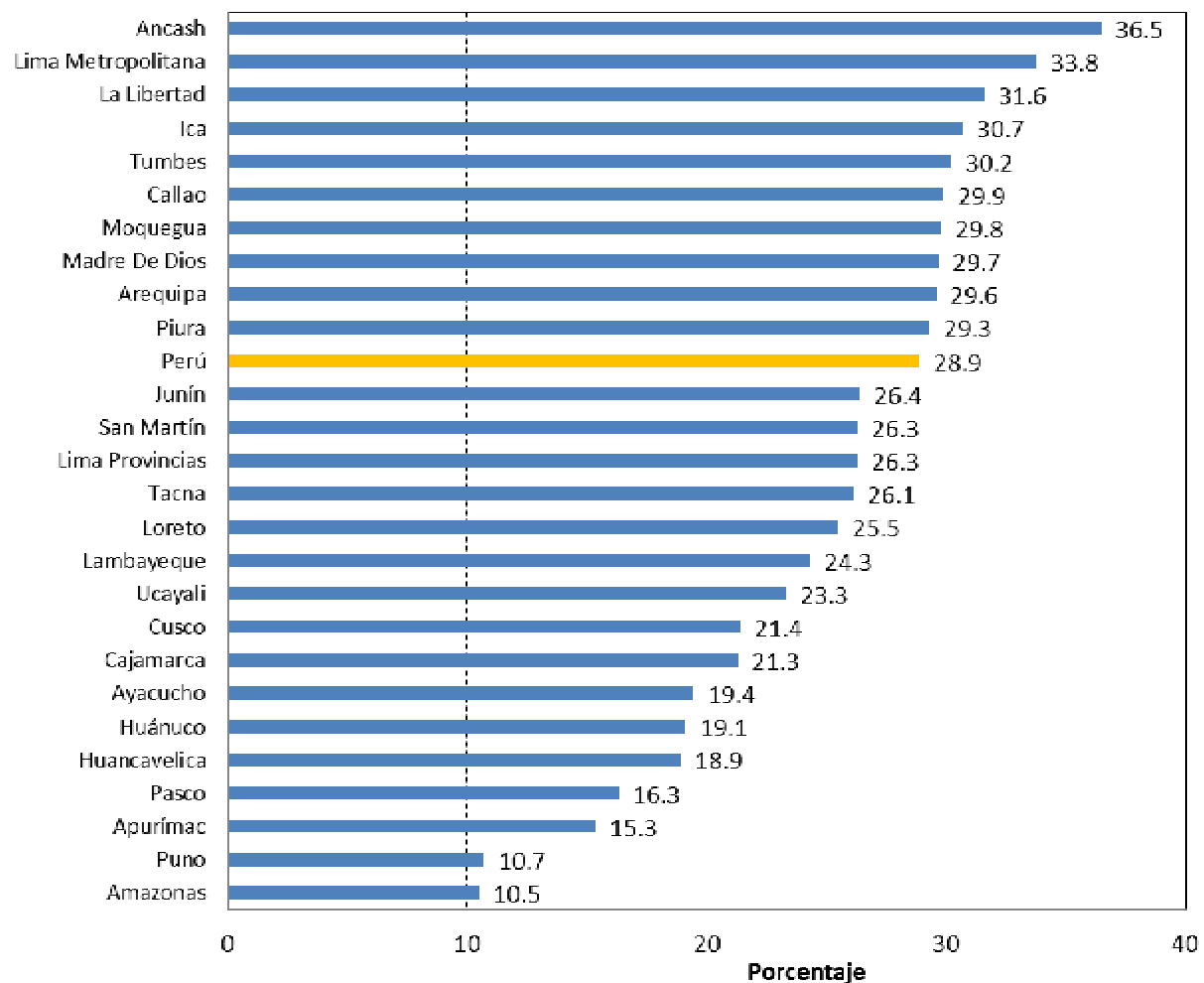


**PREVALENCIA DE AÑO DEL CONSUMO DE DROGAS ILEGALES, SEGÚN DOMINIOS REGIONALES**



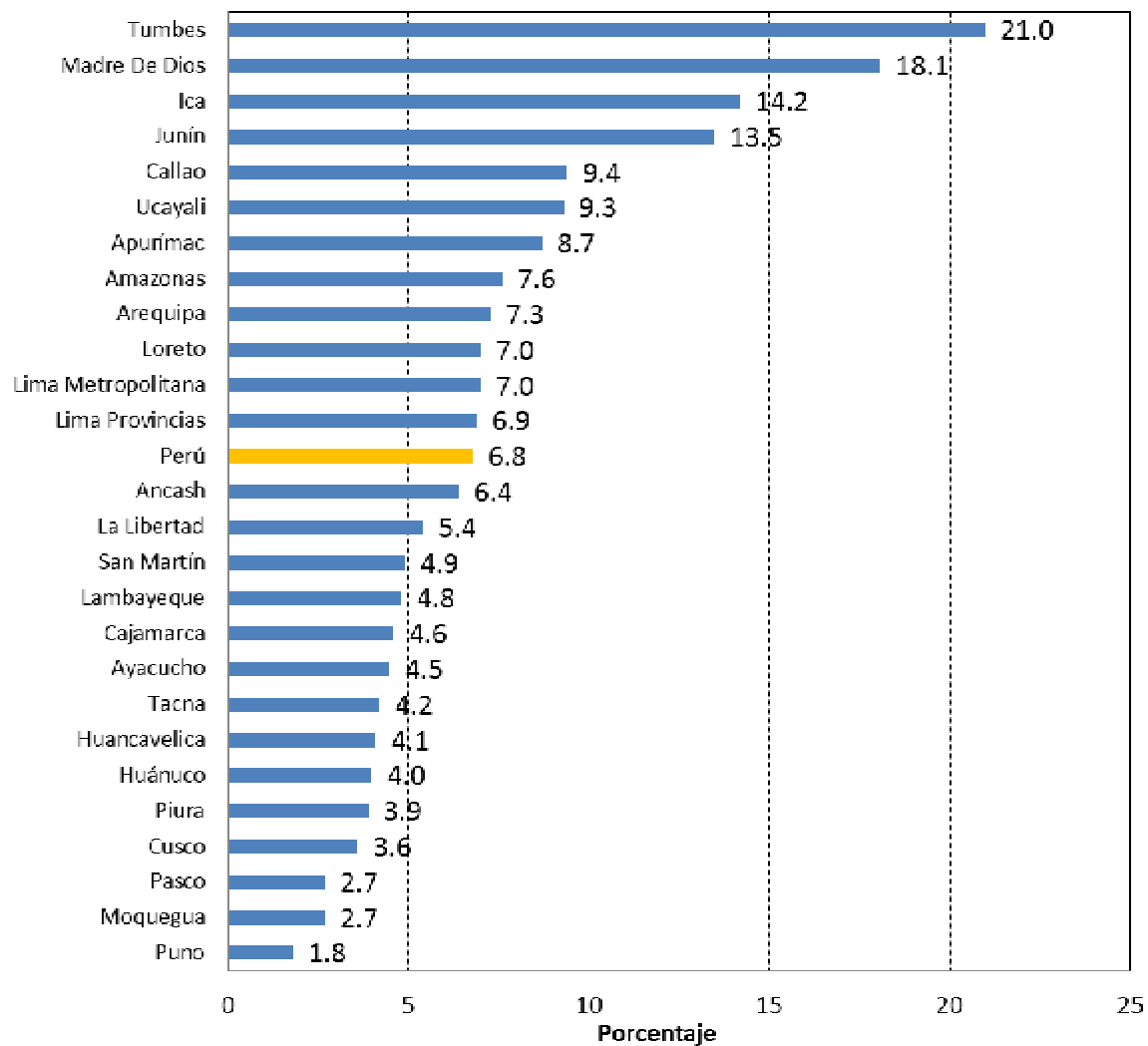


**PREVALENCIA DE AÑO DEL CONSUMO DE DROGAS LEGALES, SEGÚN DOMINIOS REGIONALES**



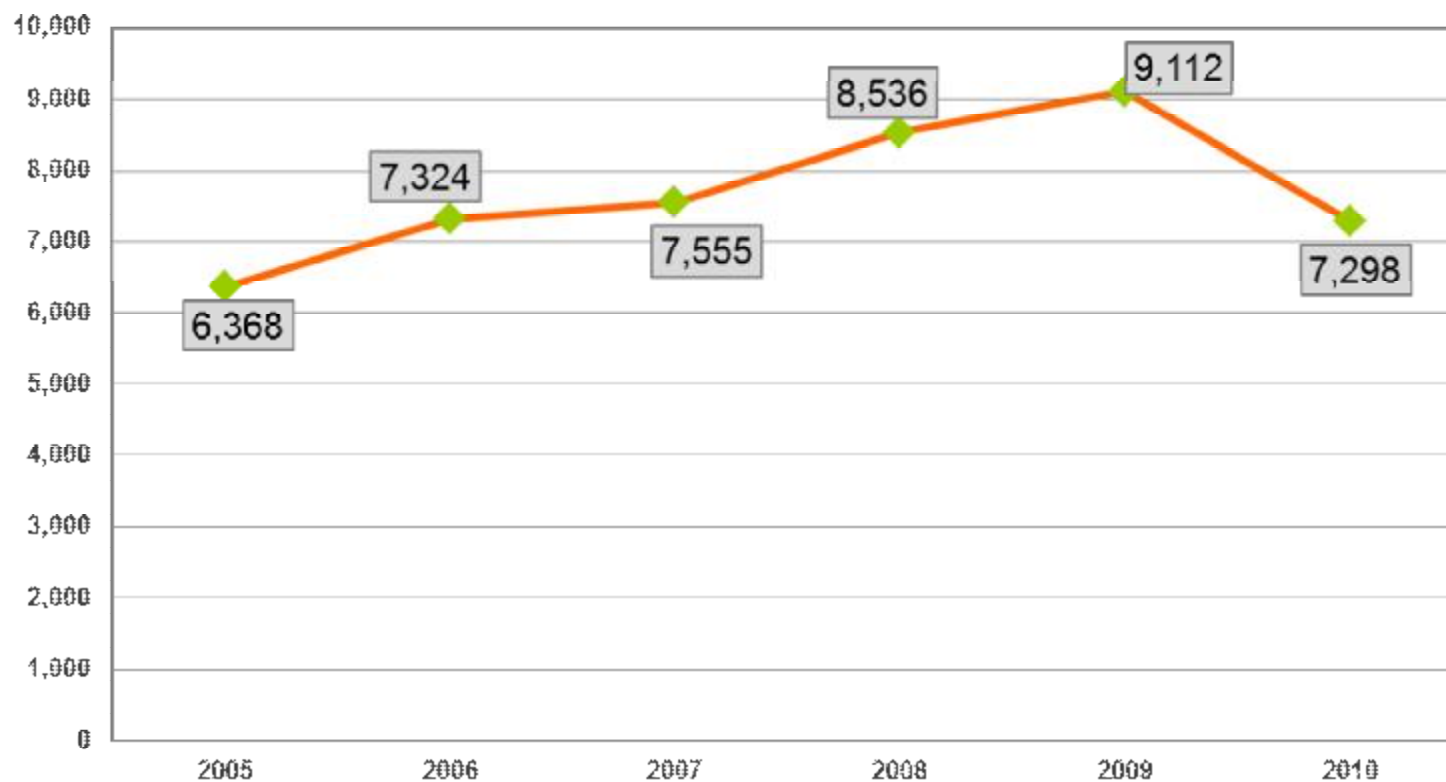


### PREVALENCIA DE AÑO DEL CONSUMO DE DROGAS MÉDICAS, SEGÚN DOMINIOS REGIONALES





## ACCIDENTES DE TRANSITO ASOCIADOS AL CONSUMO DE ALCOHOL 2005- 2010



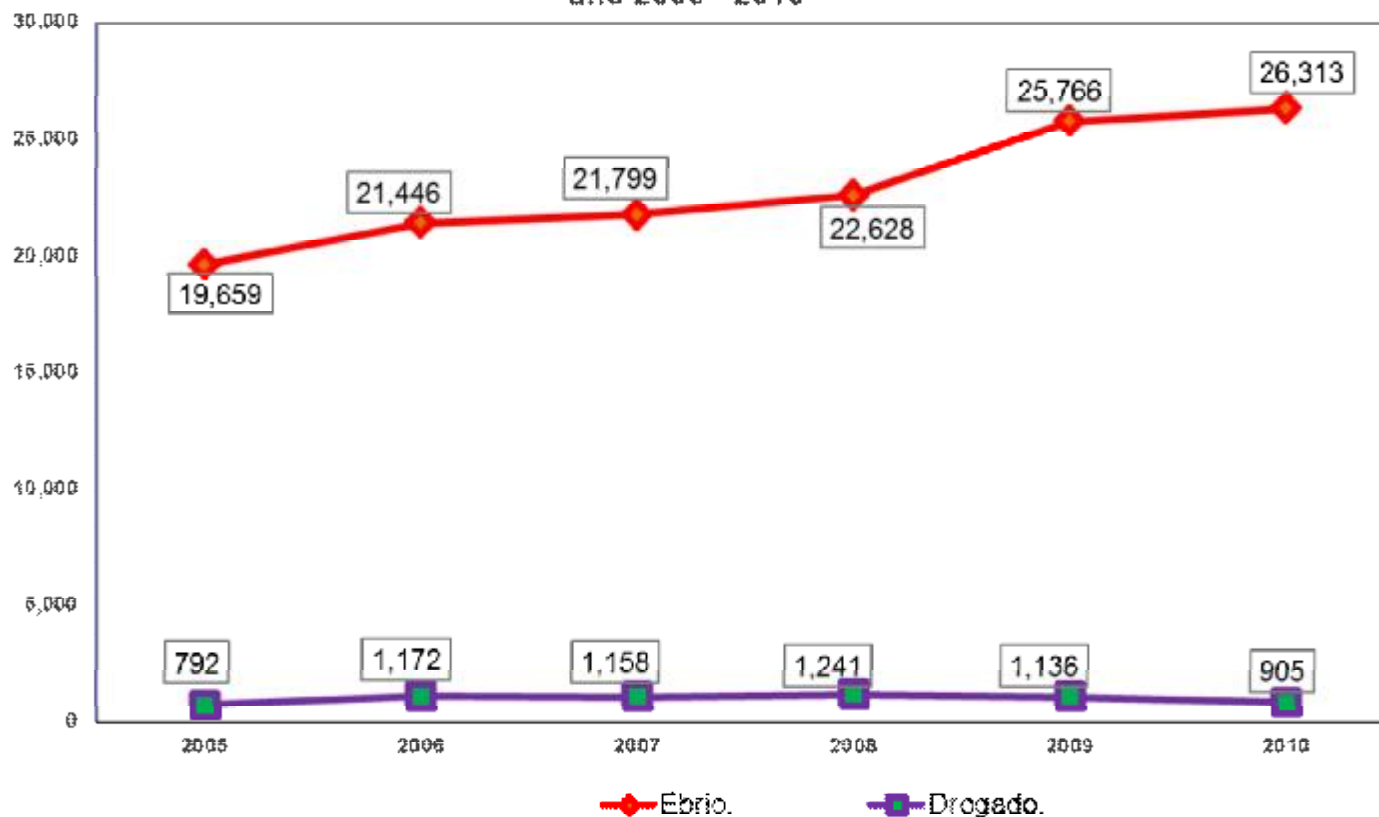
Fuente: Policía Nacional del Perú / Estado Mayor General Dirección de Estadística





## VIOLENCIA FAMILIAR ASOCIADO AL CONSUMO DE ALCOHOL

Denuncias por violencia contra la mujer según estado de ebriedad y/o drogadicción del agresor  
año 2005 - 2010

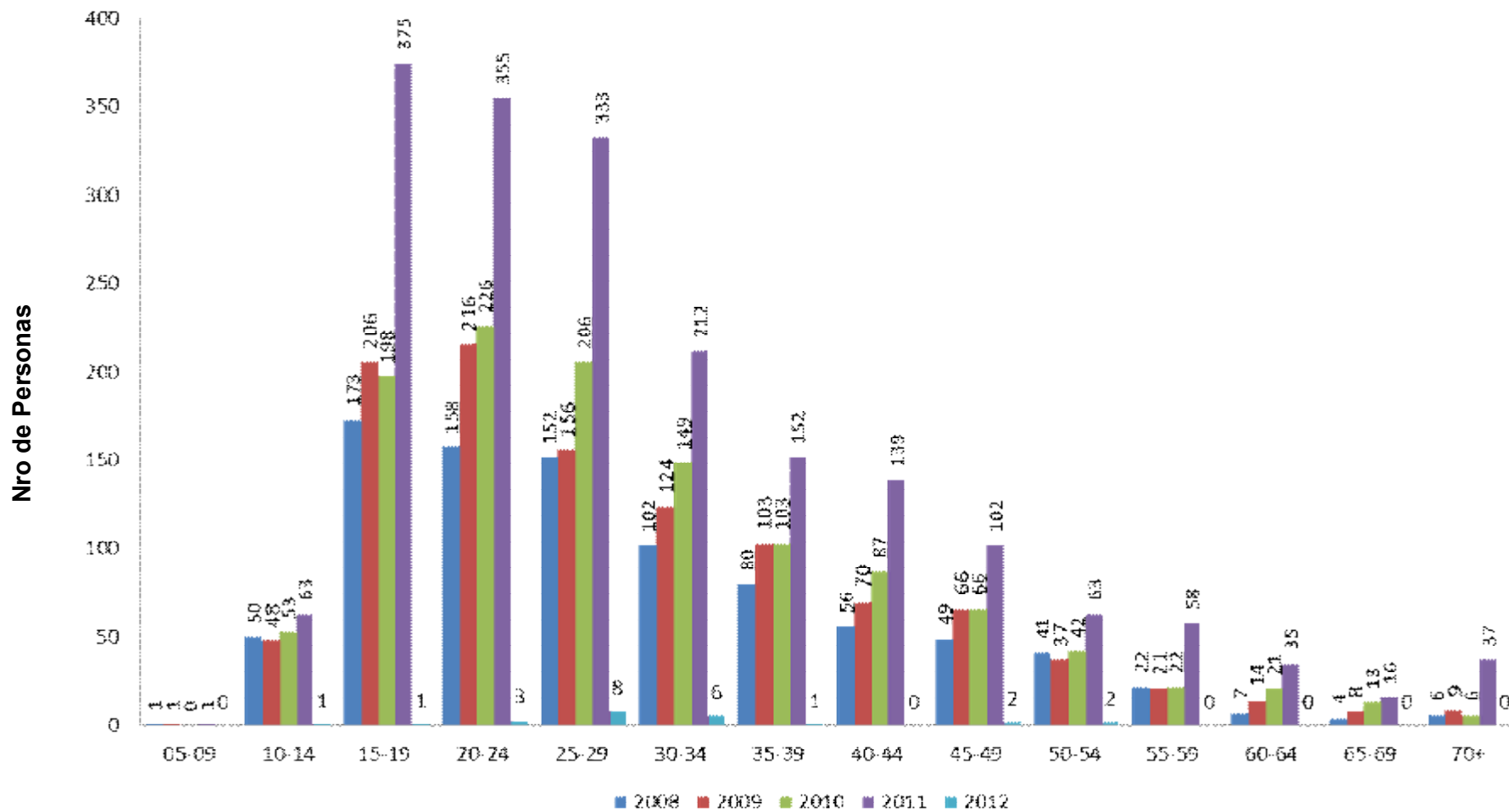


Fuente: Policía Nacional del Perú / Estado Mayor General Dirección de Estadística



## INDICADOR RIDET

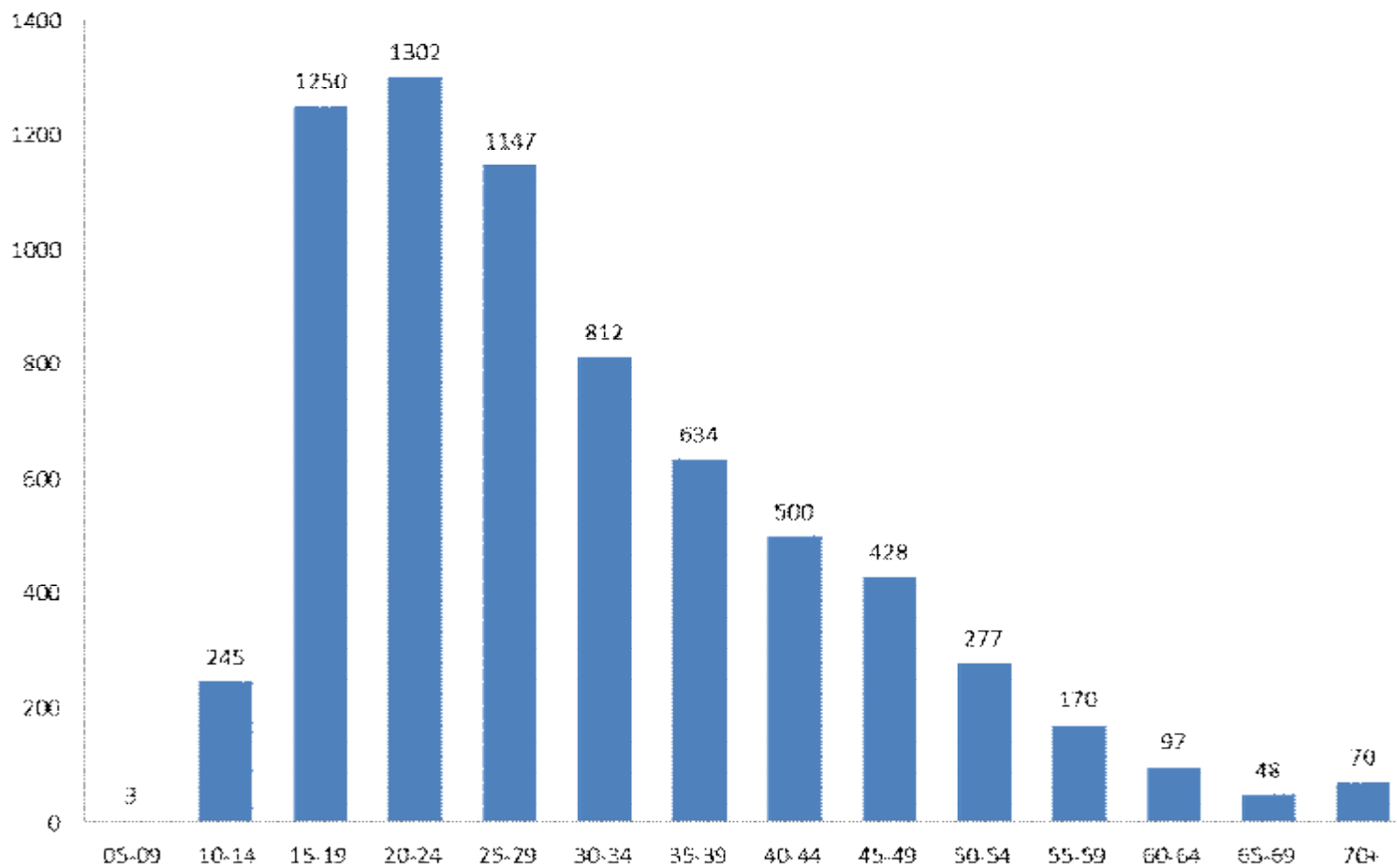
### Edad de Inicio de Consumo, años 2008-2012





## INDICADOR RIDET

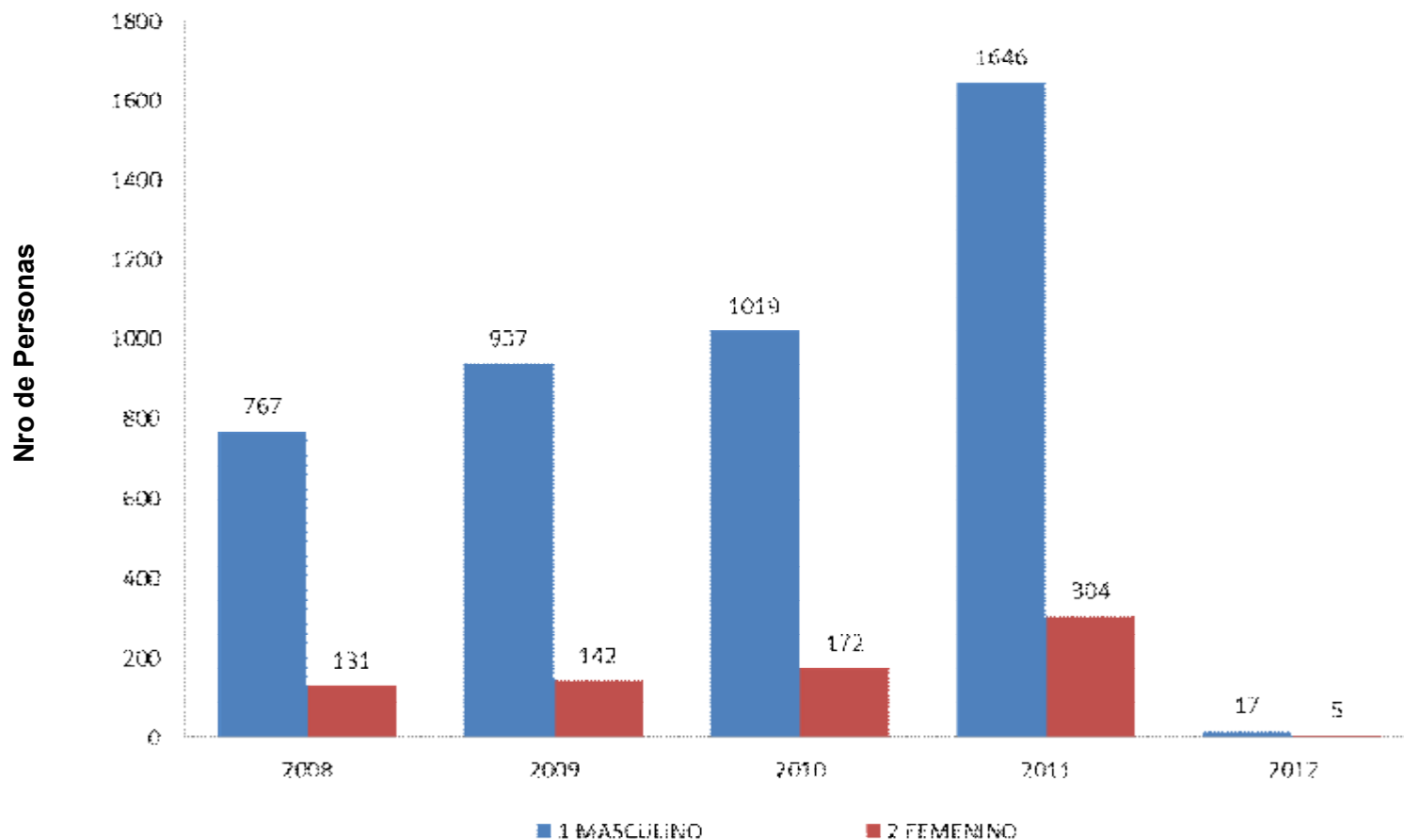
Edad de inicio de demanda de tratamiento, años 2008-2012





## INDICADOR RIDET

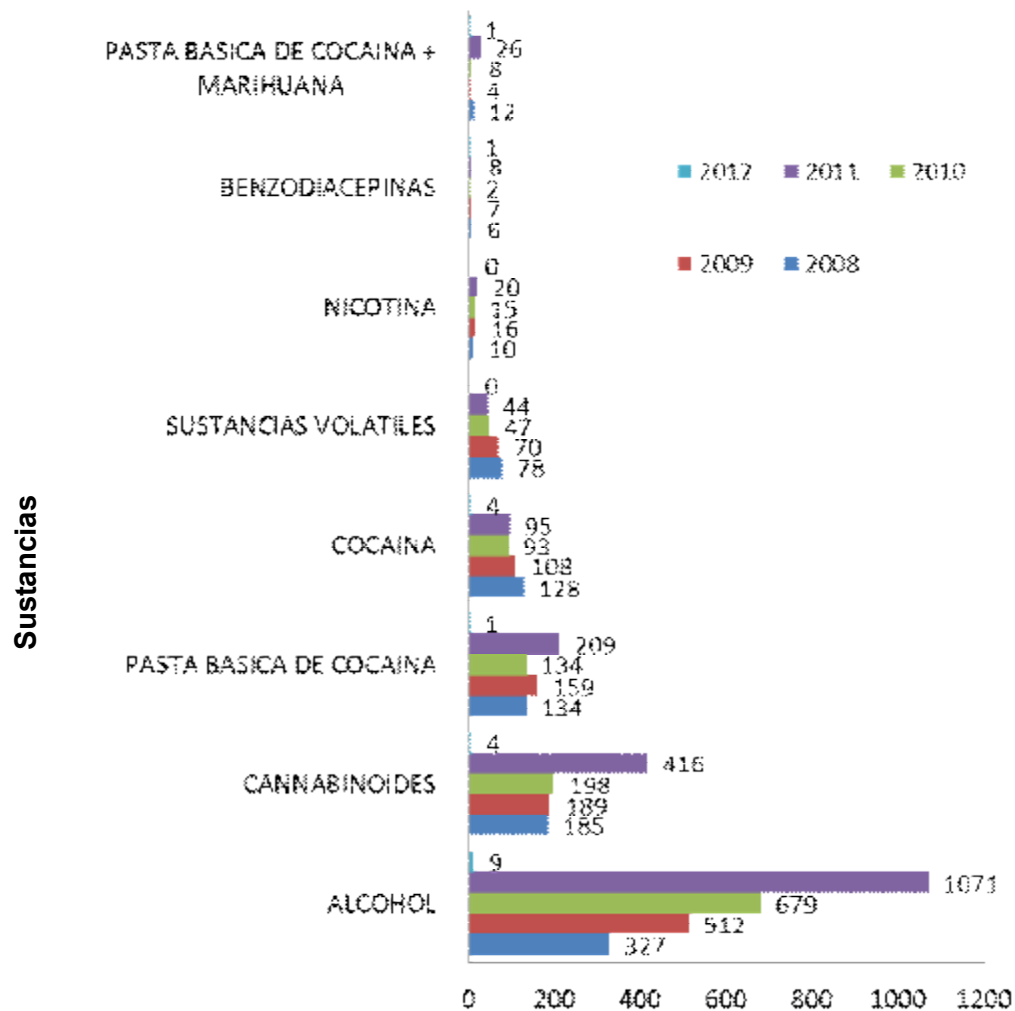
Pacientes que demandaron tratamiento según sexo, años 2008-2012





## INDICADOR RIDET

Pacientes que demandaron tratamiento según consumo de SPA, años 2008-2012





Observatorio Peruano de Drogas



Gracias