

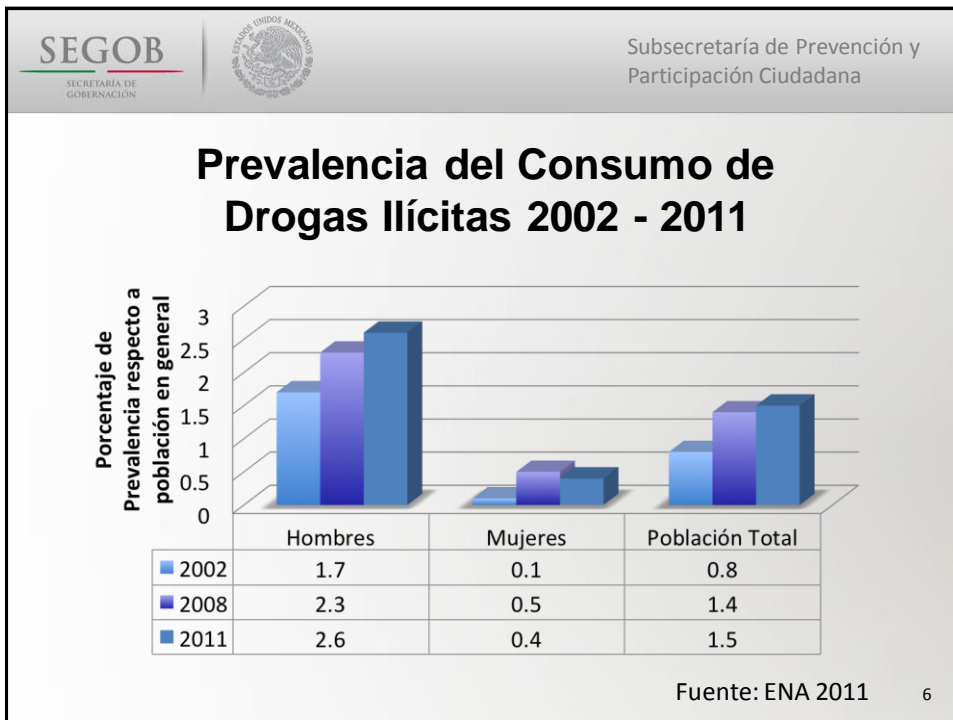



 <p>17th St. & Constitution Avenue N.W. Washington, D.C. 20006 Estados Unidos de América</p> <p>Organización de los Estados Americanos</p> <p>T. 202.458.3000 www.oas.org</p>	<p>COMISION INTERAMERICANA PARA EL CONTROL DEL ABUSO DE DROGAS C I C A D</p> <p>Secretaría de Seguridad Multidimensional</p>
<p>QUINCUAGÉSIMO TERCER PERÍODO ORDINARIO DE SESIONES Del 20 al 22 de mayo de 2013 Washington, D.C.</p>	<p>OEA/Ser.L/XIV.2.53 CICAD/doc.2033/13 21 mayo 2013 Original: Español</p>
<p>NUEVAS TENDENCIAS DEL ABORDAJE DEL PROBLEMA DE LAS DROGAS A TRAVES DE PROGRAMAS DE PREVENCIÓN SOCIAL DE LA DELINCUENCIA LIC. XIUH GUILLERMO TENORIO, SECRETARIA DE GOBERNACION, MEXICO</p>	

 <p>SECRETARÍA DE GOBERNACIÓN</p>	 <p>ESTADOS UNIDOS MEXICANOS</p>	<p>Subsecretaría de Prevención y Participación Ciudadana</p>
<p>Nuevas tendencias del abordaje del problema de las drogas a través de programas de Prevención Social de la Delincuencia.</p> <p>Lic. Xiuh Guillermo Tenorio, Washington, Mayo de 2013</p>		



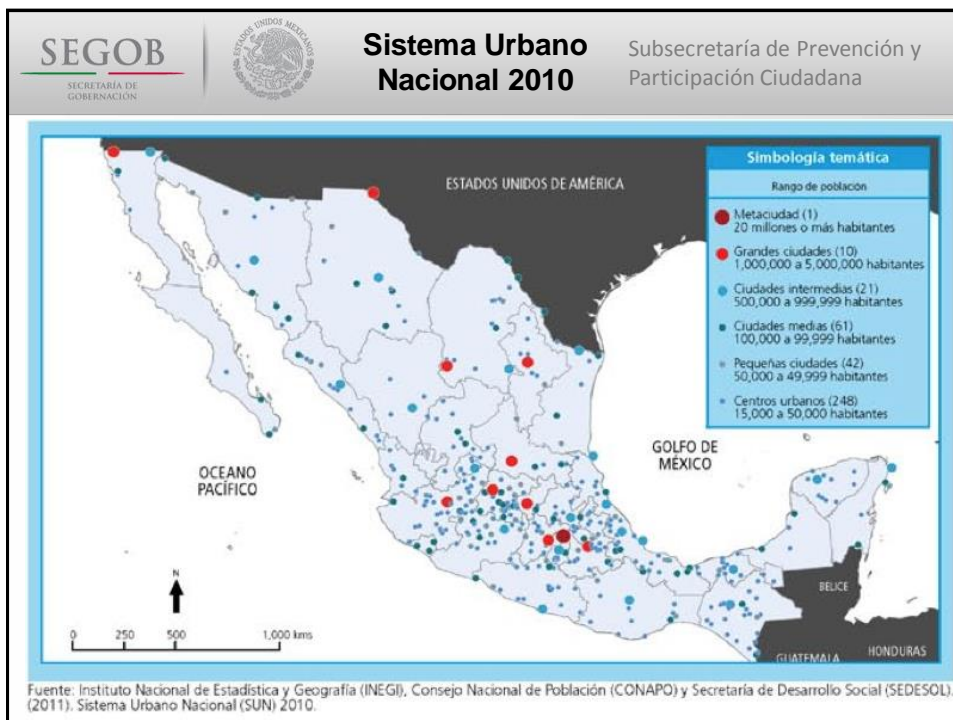


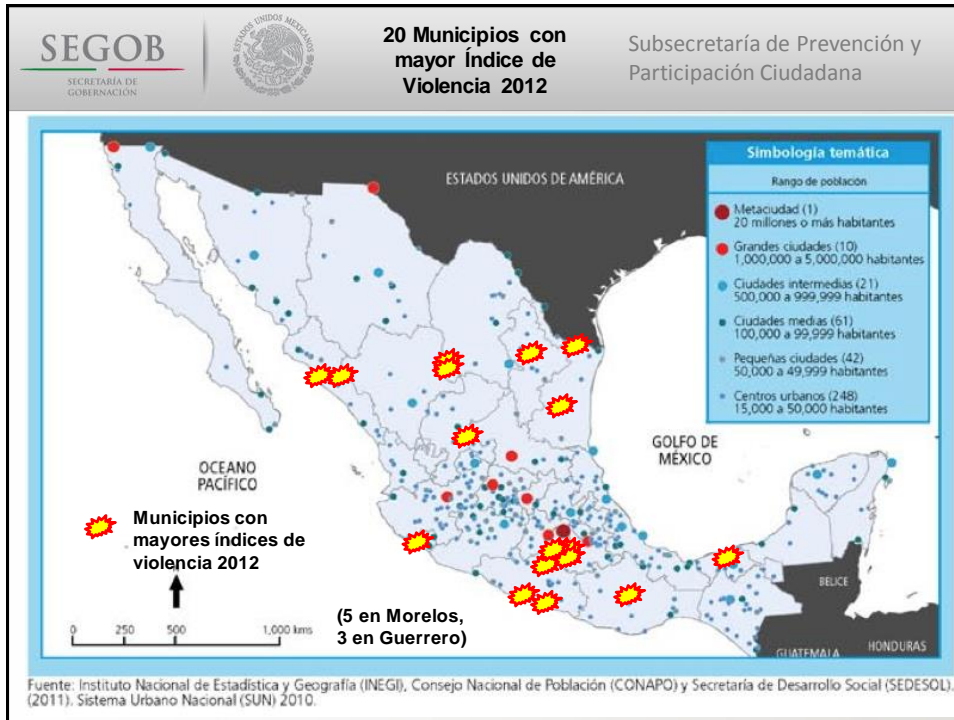

Subsecretaría de Prevención y Participación Ciudadana

Hipótesis

- La violencia y la delincuencia se presenta más en ciudades con competitividad baja, entendida como poca capacidad para atraer y retener inversiones, sea por su marco legal o por el desempeño de su población.
- No es fenómeno vinculado necesariamente a la pobreza, pero que puede ser influido por ella.
- Se trata de zonas donde no hay suficientes servicios públicos, ni redes de apoyo (guarderías, escuelas, preparatorias, hospitales).
- Ejemplos: Frontera Norte inmediatamente tras TLCAN, Ciudades Turísticas (Acapulco, Cuernavaca).

7







SECRETARÍA DE GOBERNACIÓN



ESTADOS UNIDOS MEXICANOS

Subsecretaría de Prevención y Participación Ciudadana

Población y Competitividad

Población	Competitividad					
	Muy Alta	Adecuada	Media Alta	Media Baja	Baja	Muy Baja
Más de 1 millón	Monterrey	V. México, S.L. Potosí, Querétaro, Guadalajara	Toluca, León, Puebla- Tlaxcala	La Laguna	Juárez, Tijuana	
1 millón - 500,000		Saltillo, Tampico, Mexicali	Hermosillo, Veracruz, Chihuahua, Cuernavaca, y 5 más	Cancún, Culiacán, Durango, Oaxaca y 4 más	Poza Rica	Acapulco
500,000 - 250,000		Colima, Monclova, Campeche	Zacatecas, Cd. Obregón, Cd. Victoria y 4 más	Cuautla, Nuevo Laredo, Mazatlán y 11 más	Ensenada, Matamoros	
Menos de 250,000		Ciudad del Carmen	Manzanillo, Los Cabos, Guanajuato	Guaymas, Chetumal, y 3 más	Cárdenas, La Piedad, y 3 más	Chilpancingo

10

Fuente: Instituto Mexicano para la Competitividad

Subsecretaría de Prevención y Participación Ciudadana

Población, Competitividad e Inseguridad

Población	Competitividad					
	Muy Alta	Adecuada	Media Alta	Media Baja	Baja	Muy Baja
Más de 1 millón	Monterrey	V. México, S.L. Potosí, Querétaro, Guadalajara	Toluca, León, Puebla-Tlaxcala	La Laguna	Juárez, Tijuana	
1 millón - 500,000		Saltillo, Tampico, Mexicali	Hermosillo, Veracruz, Chihuahua, Cuernavaca , y 5 más	Cancún, Culiacán , Durango, Oaxaca y 4 más	Poza Rica	Acapulco
500,000 - 250,000	5.7%	Colima, Monclova, Campeche	Zacatecas, Cd. Oregón, Cd. Victoria y 4 más	Cuatla , Nuevo Laredo , Mazatlán y 11 más	Ensenada, Matamoros	14%
Menos de 250,000		Ciudad del Carmen	Manzanillo, Los Cabos, Guanajuato	Guaymas, Chetumal, y 3 más	Cárdenas, La Piedad, y 3 más	Chilpancingo

Fuente: IMCO y Consejo Ciudadano SPJP 11



SEGOB
SECRETARÍA DE GOBERNACIÓN

ESTADOS UNIDOS MEXICANOS

Subsecretaría de Prevención y Participación Ciudadana

Delincuencia y Consumo de Drogas

- Existe una estrecha relación entre adicciones y conductas violentas.
- En México el consumo de drogas (lícitas e ilícitas) está íntimamente vinculado a la generación de la violencia.
- 50% de los delitos no graves tiene su origen en el abuso del alcohol; 60% de los delitos graves, en alcohol y/o drogas. Fuente: SNSP.

13

SEGOB
SECRETARÍA DE GOBERNACIÓN

ESTADOS UNIDOS MEXICANOS

Subsecretaría de Prevención y Participación Ciudadana

La droga como factor de riesgo de reincidencia

* Al interior de las prisiones, llega al 94.8%

14

SEGOB
SECRETARÍA DE GOBERNACIÓN

ESTADOS UNIDOS MEXICANOS

Subsecretaría de Prevención y Participación Ciudadana

Situación Actual en México

Presos
94.8% consumen drogas regularmente.

66% de los estudiantes varones consumidores de droga reportó haber **robado**.

Población abierta
(12 a 65 años)
1.8% han consumido durante el último año

Fuentes: ENA2011, Sec. Salud, OADPRS

15

SEGOB
SECRETARÍA DE GOBERNACIÓN

ESTADOS UNIDOS MEXICANOS

Subsecretaría de Prevención y Participación Ciudadana

Ciclo Delictivo

Abuso de Substancias

Delitos Leves

Desintegración Familiar / Social

Prisión (corto plazo)

Delitos Graves

Prisión (largo plazo)

16



SEGOB SECRETARÍA DE GOBERNACIÓN

ESTADOS UNIDOS MEXICANOS



Subsecretaría de Prevención y Participación Ciudadana

Programa Nacional de Prevención Social de la Violencia y la Delincuencia

- “He instruido a los Secretarios de Gobernación, de Hacienda, de Desarrollo Social, de Educación y de Salud, para la creación de un **Programa Nacional de Prevención del Delito** (...) será un programa transversal que involucrará a todas las dependencias Federales en acciones para combatir las adicciones, rescatar los espacios públicos y promover proyectos productivos.”

Lic. Enrique Peña Nieto
Presidente Constitucional de los Estados Unidos Mexicanos, 1 de diciembre de 2012.



18



 Subsecretaría de Prevención y Participación Ciudadana


Enfoques novedosos del Programa Nacional de Prevención Social de la Violencia y la Delincuencia

- PRIORIDAD NACIONAL.
- VISIÓN TRANSVERSAL.
- COORDINACIÓN INTERGUBERNAMENTAL.
- FOCALIZACIÓN.
- CORRESPONSABILIDAD.

19



 Subsecretaría de Prevención y Participación Ciudadana

Comisión Intersecretarial

SEGOB | SHCP | SEDESOL | SE  SCT | SEP | SALUD | STPS | SEDATU

<ul style="list-style-type: none"> • Gobernación • Hacienda y Crédito Público • Desarrollo Social • Economía • Comunicaciones y Transportes 	<ul style="list-style-type: none"> • Educación Pública • Salud • Trabajo y Previsión Social • Desarrollo Agrario, Territorial y Urbano
--	--

20

SEGOB SECRETARÍA DE GOBERNACIÓN

ESTADOS UNIDOS MEXICANOS

Subsecretaría de Prevención y Participación Ciudadana

Programa Nacional para la Prevención Social de la Violencia y la Delincuencia.

Comisión Intersecretarial Entidades Federativas Municipios y Delegaciones Sociedad Civil Organizada Sector Privado, Academia Ciudadanía

Subsecretaría de Prevención y Participación Ciudadana

21

SEGOB SECRETARÍA DE GOBERNACIÓN

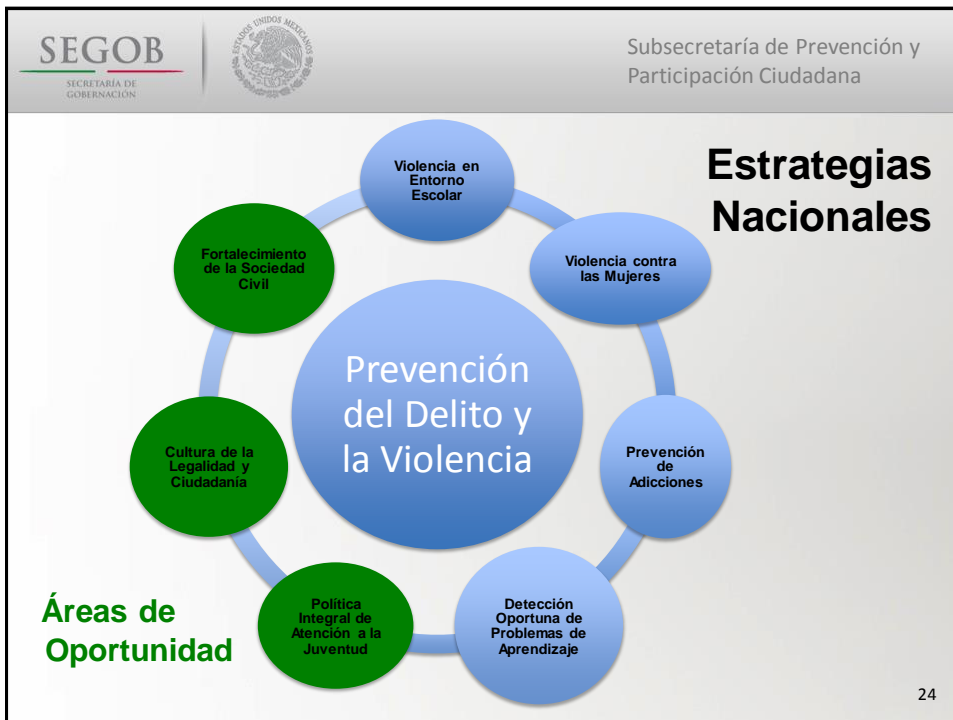
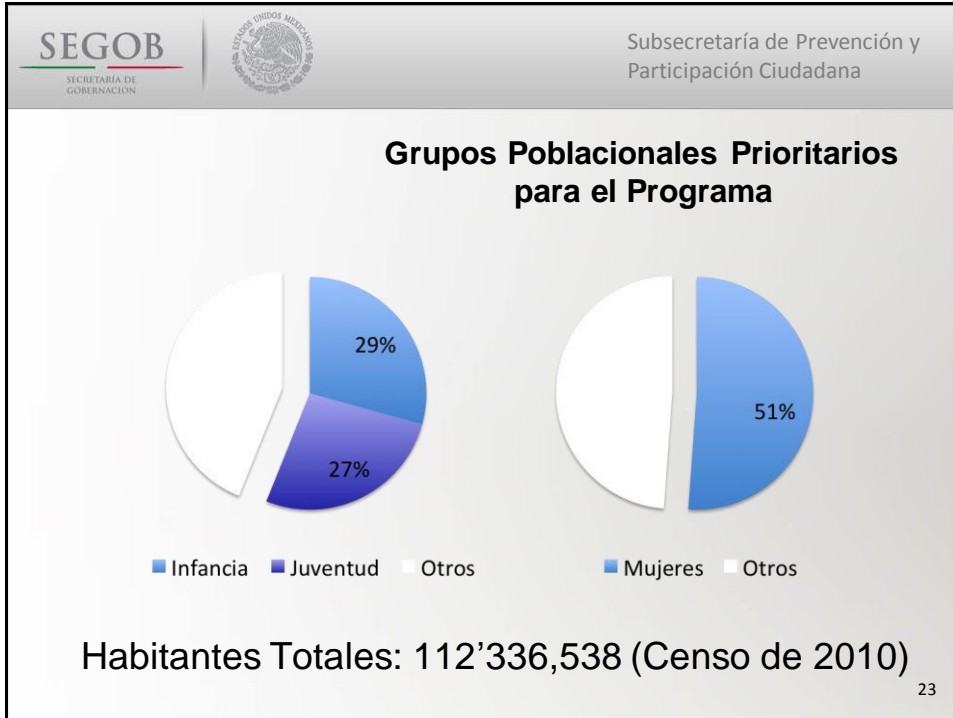
ESTADOS UNIDOS MEXICANOS



Subsecretaría de Prevención y Participación Ciudadana

Focalización




60 demarcaciones prioritarias

22





 Subsecretaría de Prevención y Participación Ciudadana


Proyecto en Coordinación con:




 Comisión Nacional contra las Adicciones


ESTRATEGIA NACIONAL DE PREVENCIÓN DE ADICCIONES


- Enfoque de Salud Pública.
- Información Cierta.
- Protección a Menores de Edad.
- Acciones puntuales vs Drogas de Inicio.
- Acciones puntuales para reducir la Relación Alcohol - Conductas Violentas.
- Tratamiento de Adicciones antes que Reclusión.
- Monitoreo de la legislación vigente en materia de consumo personal permitido (agosto 2009).

25



 Subsecretaría de Prevención y Participación Ciudadana

Proyecto en Coordinación con:





 Comisión Nacional contra las Adicciones

Prevención Social: Información

- Portal con información cierta, clara y objetiva sobre **Drogas**.
- Fortalecimiento del **Centro de Orientación Telefónica (COT)** de la CONADIC.
- Apoyo al **Observatorio Mexicano de Tabaco, Alcohol y Otras Drogas (OMEXTAD)**.

26

SEGOB
SECRETARÍA DE GOBERNACIÓN




Subsecretaría de Prevención y Participación Ciudadana

Prevención Social: Regulación

- Espacios 100% Libre de Humo de Tabaco en espacios públicos cerrados en todo el país.
- Limitar horarios de venta de alcohol en tiendas de conveniencia.
- Estandarizar la operación y sanciones del Alcoholímetro a nivel nacional.
- Adecuada aplicación de restricciones de venta de alcohol y tabaco a menores.

27

SEGOB
SECRETARÍA DE GOBERNACIÓN




Subsecretaría de Prevención y Participación Ciudadana

Prevención Social: Tribunales de Tratamiento de Adicciones

- Crear Tribunales de Tratamiento de Adicciones, al menos uno por cada Estado.
- Generar un modelo estándar de tratamiento de adicciones y rehabilitación de consumidores en apoyo a los T.T.A.
- Adecuar los centros especializados en las distintas drogas, según su zona de consumo.

28

SEGOB
SECRETARÍA DE
GOBERNACIÓN




Subsecretaría de Prevención y
Participación Ciudadana

Perspectiva

- Retrasar el inicio de la próxima generación en el consumo de sustancias adictivas.
- Frenar que el consumidor ocasional se vuelva **adicto**.
- Evitar que el adicto se vuelva **infractor**.
- Prevenir que el infractor se vuelva **delincuente**.

29

SEGOB
SECRETARÍA DE
GOBERNACIÓN



Subsecretaría de Prevención y
Participación Ciudadana

Nuevas tendencias del abordaje del problema de las drogas a través de programas de Prevención Social de la Delincuencia.

Lic. Xiuh Guillermo Tenorio,
xtenorio@segob.gob.mx
En Twitter, @xiuhtenorio