



17th St. & Constitution Avenue N.W.
Washington, D.C. 20006
Estados Unidos de América

Organización de los Estados Americanos

T. 202.458.3000
www.oas.org

**COMISION INTERAMERICANA PARA EL
CONTROL DEL ABUSO DE DROGAS
CICAD**

Secretaría de Seguridad Multidimensional

QUINGUAGÉSIMO OCTAVO PERÍODO ORDINARIO DE SESIONES
Del 11 al 13 de noviembre de 2015
Trujillo, Perú

OEA/Ser.L/XIV.2.58
CICAD/doc.2212/15
6 noviembre 2015
Original: Español

CULTIVOS ILÍCITOS Y PRODUCCIÓN DE DROGAS



UNODC

Oficina de las Naciones Unidas
contra la Droga y el Delito

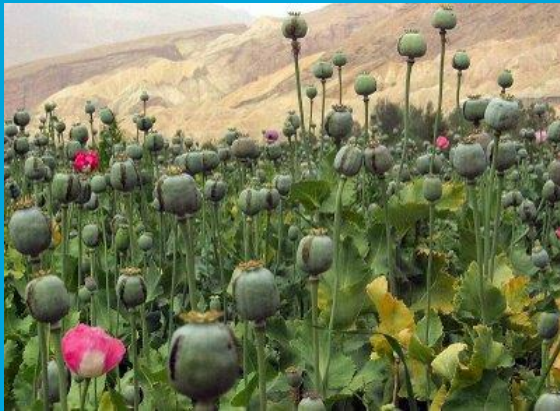
“Cultivos Ilícitos y Producción de Drogas”

Noviembre, 2015

Humberto Chirinos Núñez
humberto.chirinos@unodc.org

Cultivos Ilícitos

Amapola



Coca



Marihuana



Extensión Cultivos Ilícitos, 2014

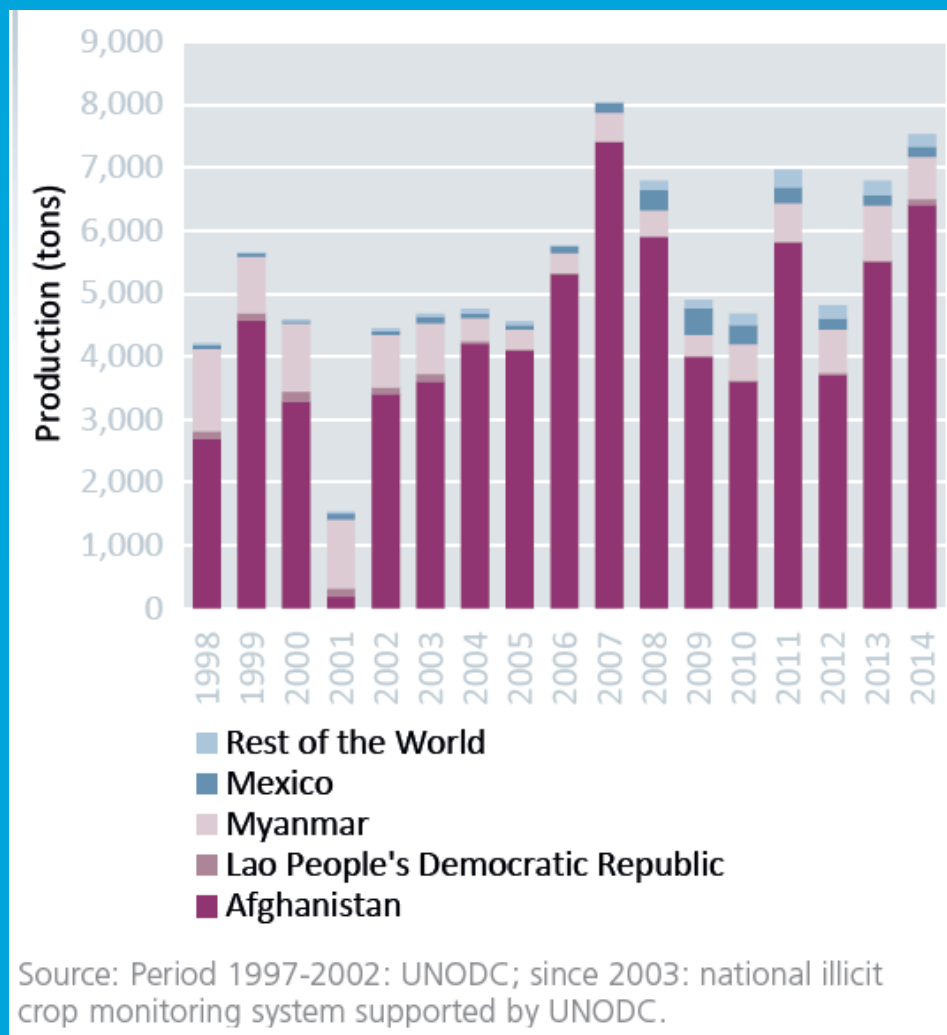
TOTAL : 443,191 ha



■ Amapola ■ Coca * Marihuana



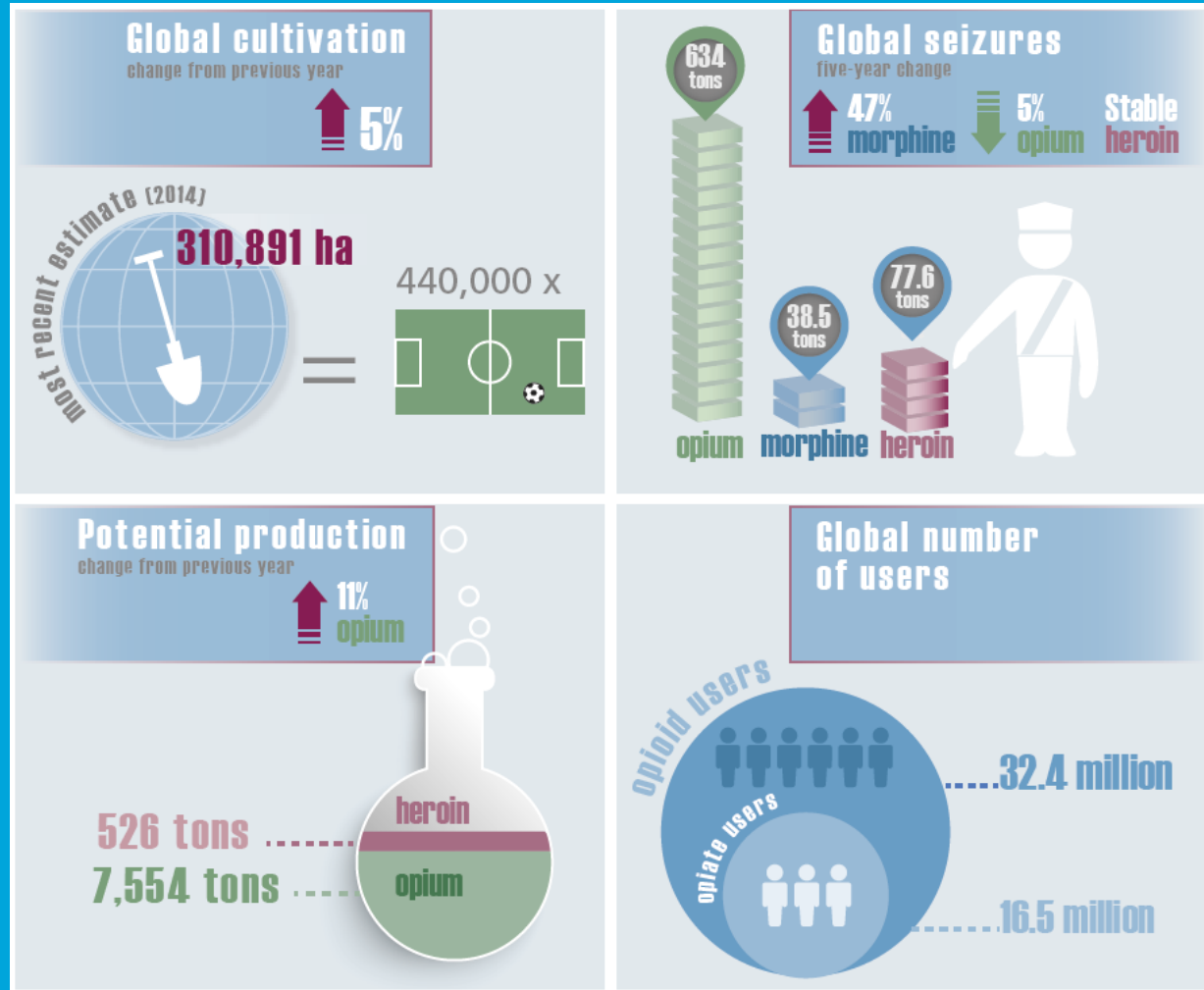
Producción Potencial de Opio



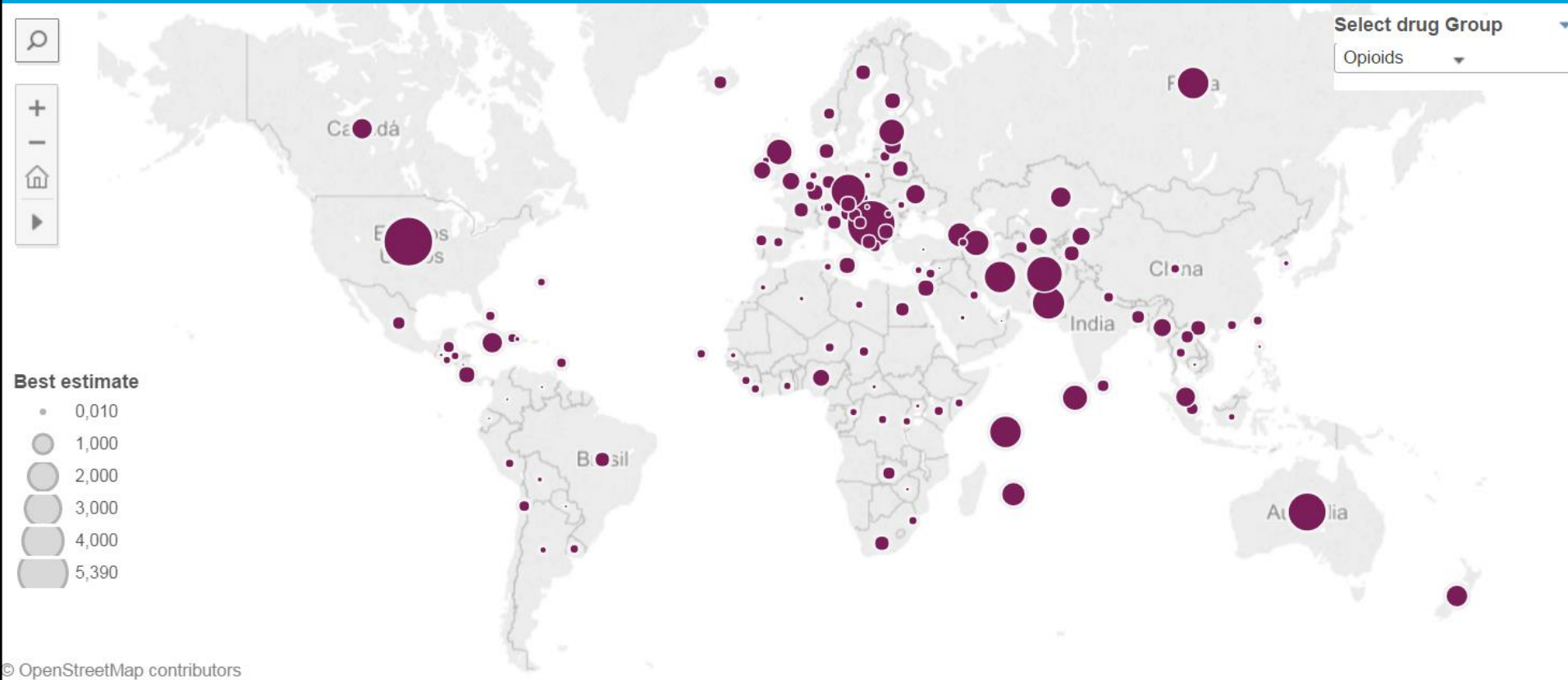
Source: Period 1997-2002: UNODC; since 2003: national illicit crop monitoring system supported by UNODC.

Consumo

Opiáceos

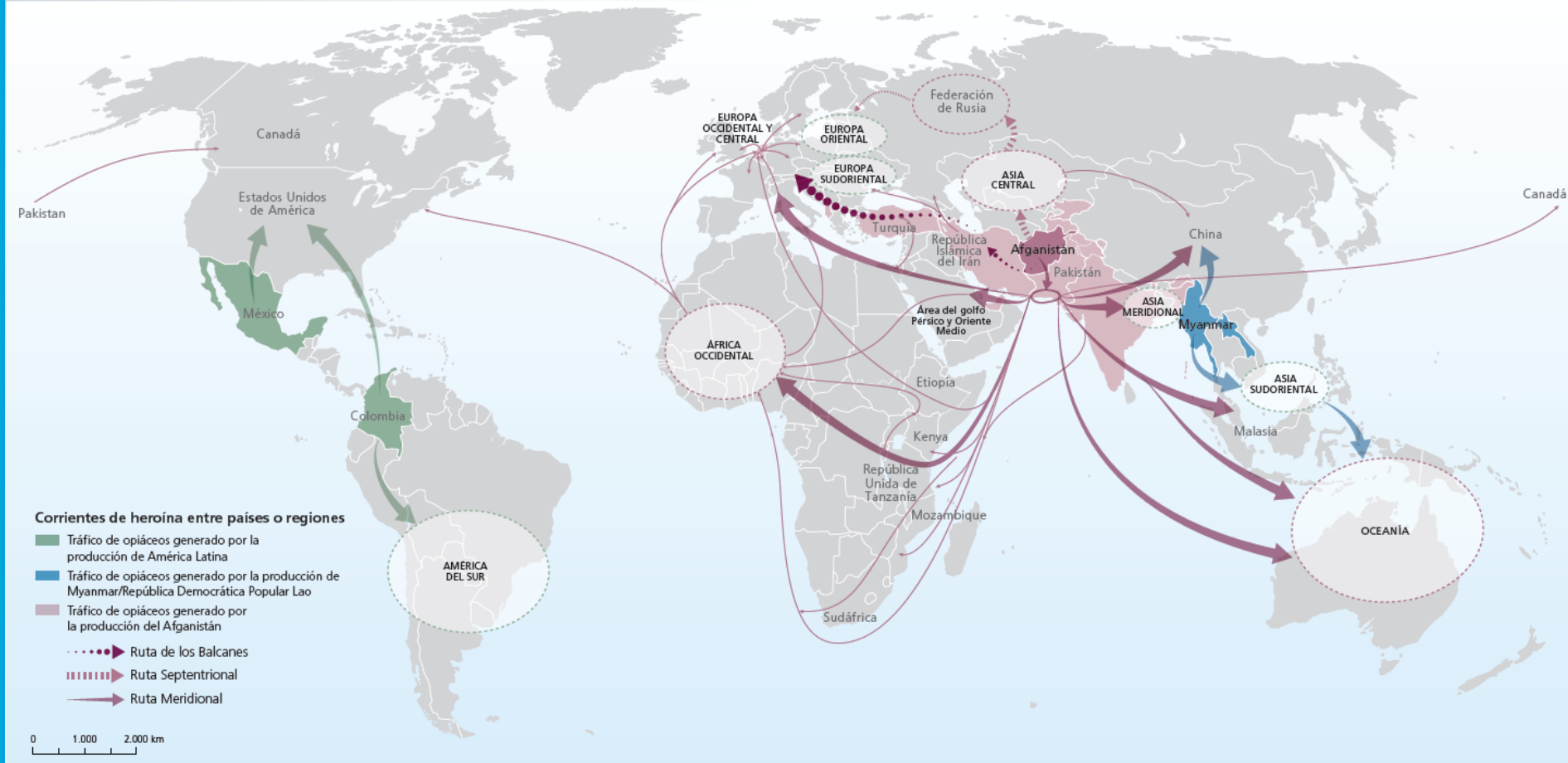


Consumo de Opiáceos a nivel mundial





Principales corrientes de tráfico mundial de opiáceos

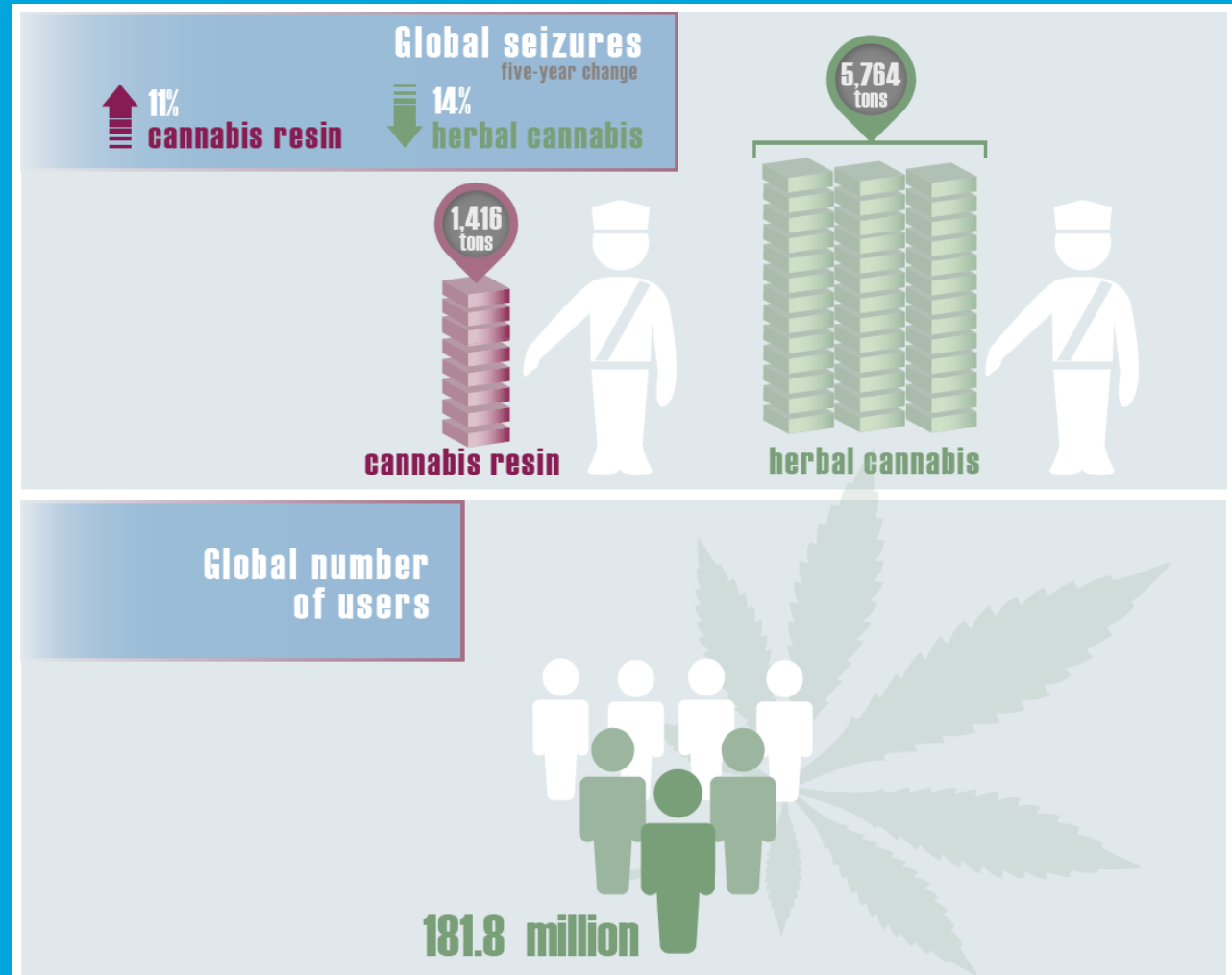


Consumo

Cannabis



Cannabis



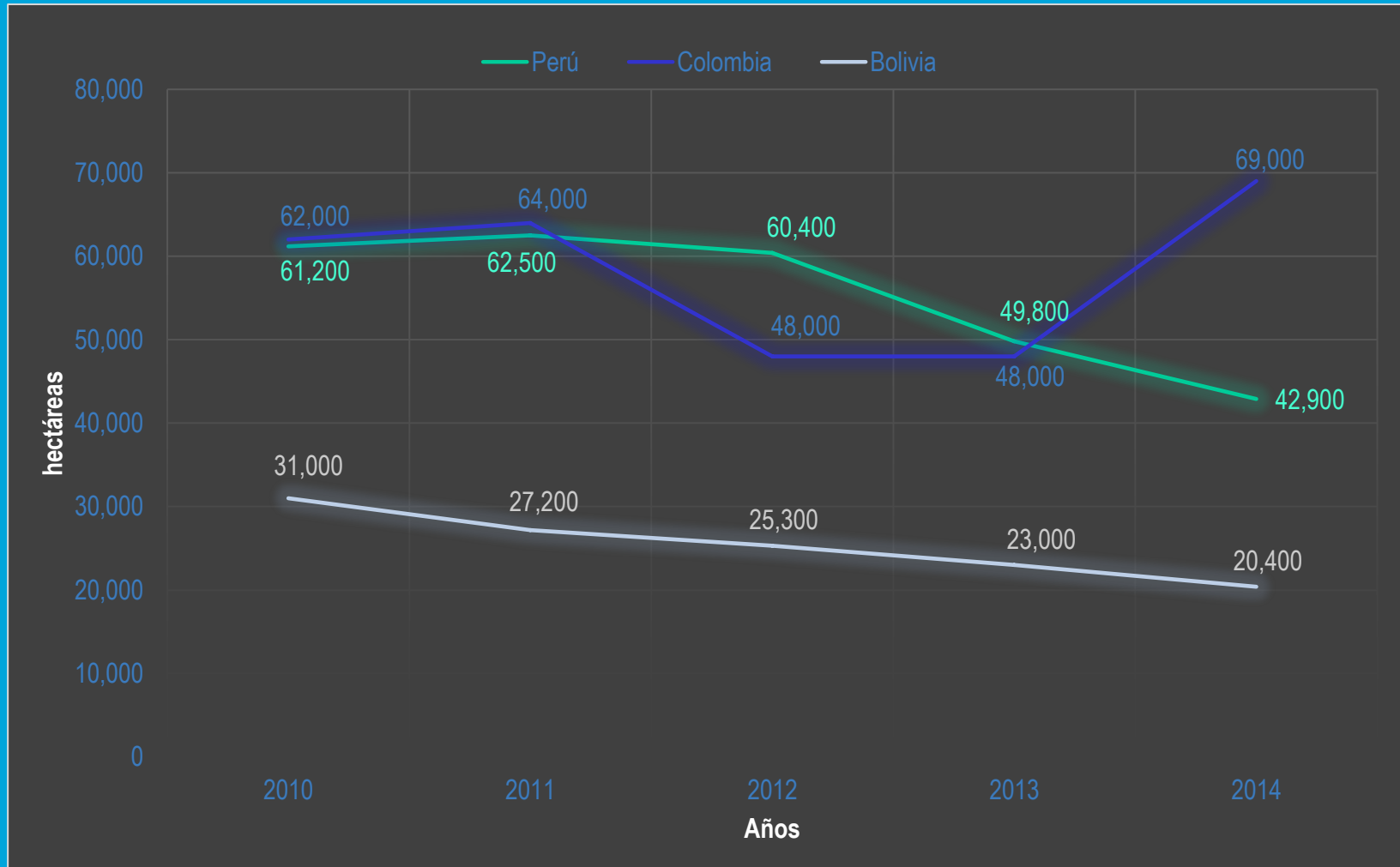
Note: Data for seizures and number of users are from 2013.



Consumo de Cannabis a nivel mundial



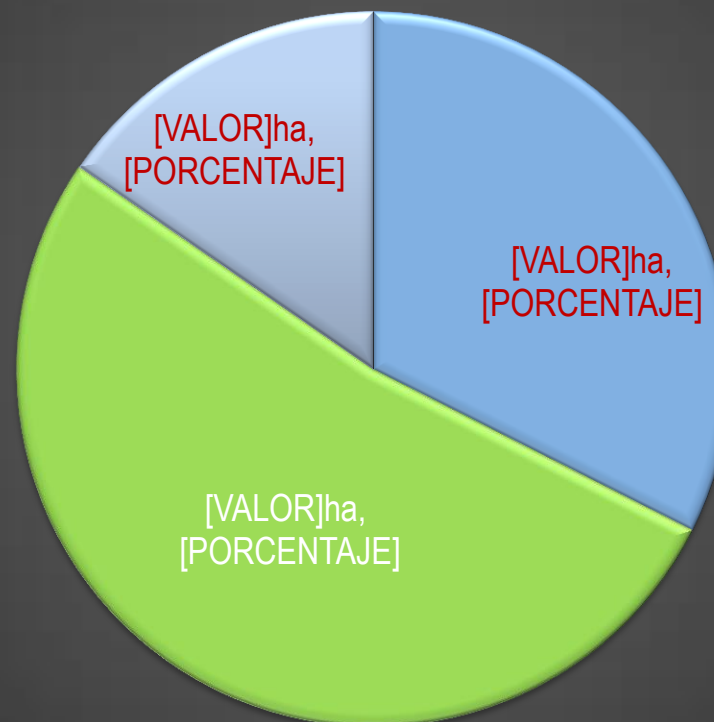
EXTENSIÓN DEL CULTIVO DE COCA A NIVEL REGIONAL, 2010 - 2015



Cultivos de coca en la región Andina



Distribución de la extensión de cultivos de coca a nivel regional, 2014



■ Peru ■ Colombia ■ Bolivia

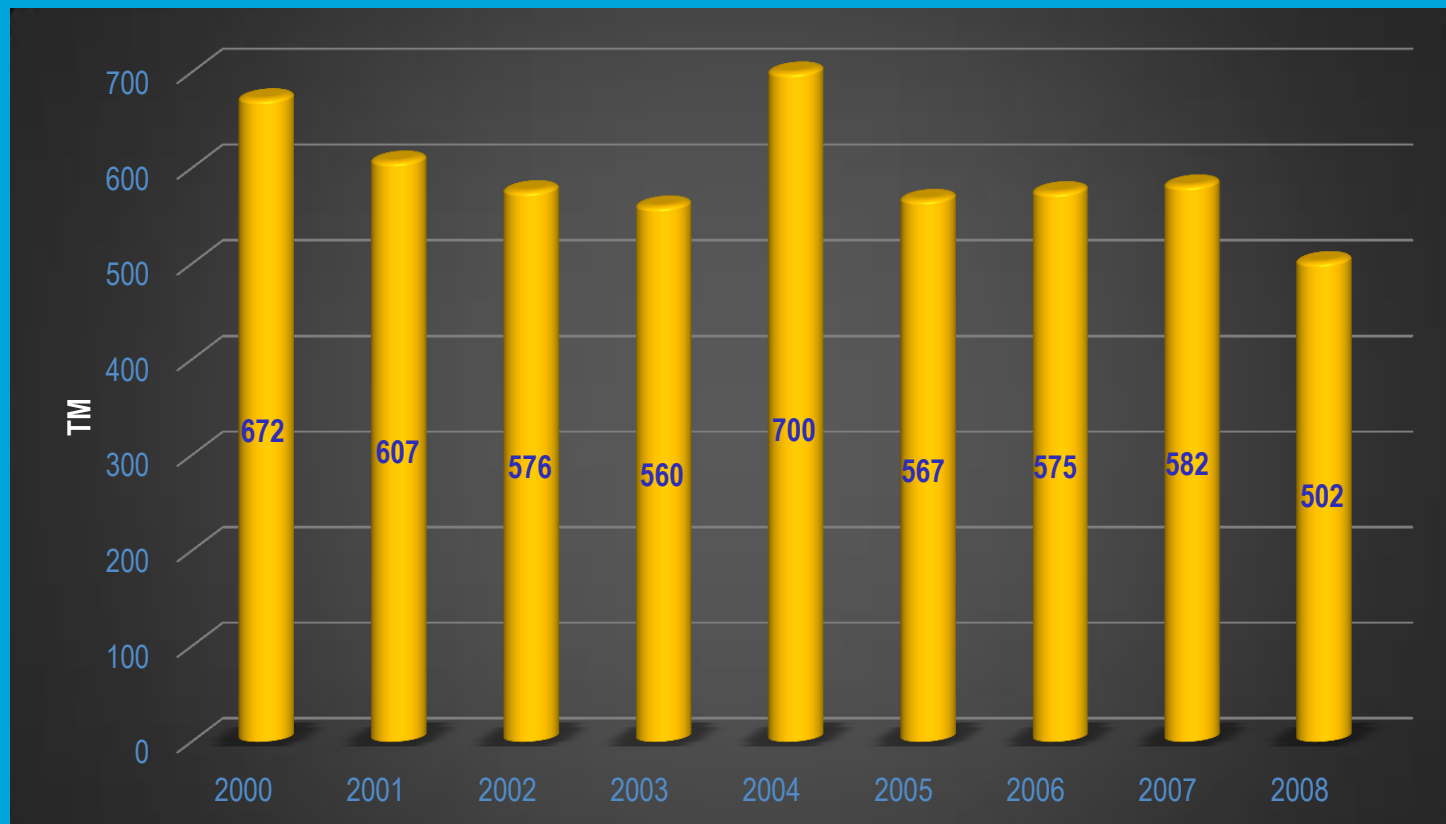


DATOS COMPARATIVOS A NIVEL REGIONAL, 2014

| | 2014 | | |
|--|--------------|-----------------|-------------|
| | PERÚ | COLOMBIA | BOLIVIA |
| EXTENSIÓN DE CULTIVO DE COCA | 42,900 ha | 69,000 ha | 20,400 ha |
| PRODUCCIÓN HOJA SECA | 100,840 TM | 132,655 TM | 33,100 TM |
| PRODUCCIÓN HOJA FRESCA | ----- | 308,500 TM | ----- |
| RENDIMIENTO HOJA SECA/Ha | 2,349 Kg/ha | 2,020 Kg/ha | 1,622 Kg/ha |
| RENDIMIENTO HOJA FRESCA/Ha | ----- | 4,700 Kg/ha | ----- |
| PRODUCCIÓN POTENCIAL DE CLORHIDRATO DE COCAÍNA | ----- | 442 TM | ----- |
| PRECIOS KG HOJA SECA | 4.3 U\$/Kg | 2.6 U\$/Kg | 7.8 U\$/Kg |
| PRECIOS KG HOJA FRESCA | ----- | 1.1 U\$/Kg | ----- |
| PRECIOS KG BASE DE COCAÍNA | 843 U\$/Kg | 983 U\$/Kg | ----- |
| PRECIOS KG CLORHIDRATO DE COCAÍNA | 1,178 U\$/Kg | 1,967.20 U\$/Kg | ----- |
| ZONA DE MAYOR EXTENSIÓN (Ha) | VRAEM | PACÍFICO | LAS YUNGAS |
| | 18,845 ha | 16,818 ha | 15,700 ha |
| ZONA DE MAYORES RENDIMIENTOS DE HOJA SECA/Ha | VRAEM | PACÍFICO | COCHABAMBA |
| | 3,600 Kg/ha | 2,413 Kg/ha | 2,764 Kg/ha |
| ZONA DE MAYORES RENDIMIENTOS DE HOJA FRESCA/Ha | ----- | 5,600 Kg/Ha | ----- |

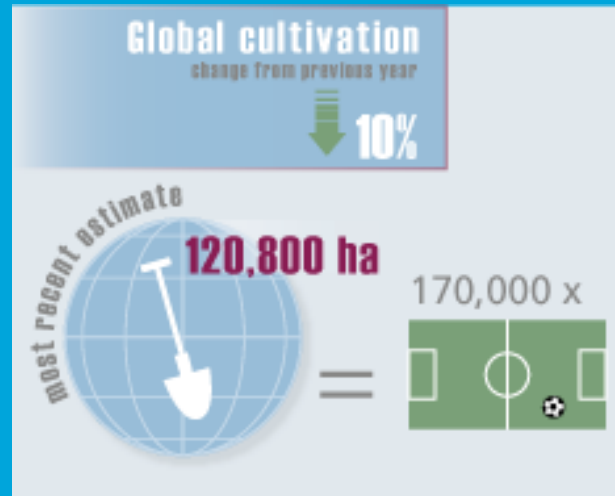
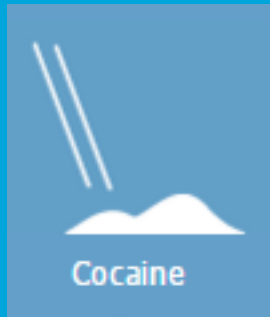
* CALCULADO A VALORES DE HOJA SECA

Producción potencial de cocaína a nivel regional



Consumo

Cocaína



Consumo de Cocaína a nivel mundial



Principales corrientes del tráfico mundial de cocaína

