



OAS | **CICAD**



**INTER-AMERICAN DRUG ABUSE
CONTROL COMMISSION
CICAD**

**SIXTY-FIRST REGULAR SESSION
April 24-26, 2017
Washington, D.C.**

**OEA/Ser.L/XIV.2.61
CICAD/doc.2314/17
25 April 2017
Original: Español**

“SENDA PREVIENE” PROGRAM AT THE COMUNA

Transforming National drug policies into Local level policies:

“SENDA Previene” Program at the *Comuna*



SENDA
Ministerio del Interior
y Seguridad Pública

Gobierno de Chile

DR. PATRICIO BUSTOS STREETER

National Director

National Service for the Prevention and Rehabilitation of Drugs
and Alcohol Consumption (SENDA) - CHILE

Chile: 18.006.407 habitantes, 756.102 km²

Background

- Chile is divided into 15 administrative **Regions**. Regions are governed by Intendants, who are designated by the President of the Republic.
- **The Regions**, in turn, are divided into Provinces, which are in charge of a Governor, also designated by the President of the Republic.
- **The Provinces** are divided into **Comunas**, directed by a Mayor elected by popular vote.



Background

- The “SENDA Previene” Program in the *Comuna* began in 1997, with the objective of implementing the **National Policy for Prevention of Alcohol and Other Drugs Use** at the local level.
- It is implemented through a **technical and financial collaboration agreement** between the National Service for the Prevention and Rehabilitation of Drug and Alcohol Consumption (SENDA) and the *Comunas* of the country.
- Each *Comuna* must hire a **Community Coordinator** and other professionals to implement the “SENDA Previene” Program, according to the established technical guidelines and available resources.



Celebration 20 years SENDA Previene Program. Comuna of Quillota, April 17, 2017.

Main objectives

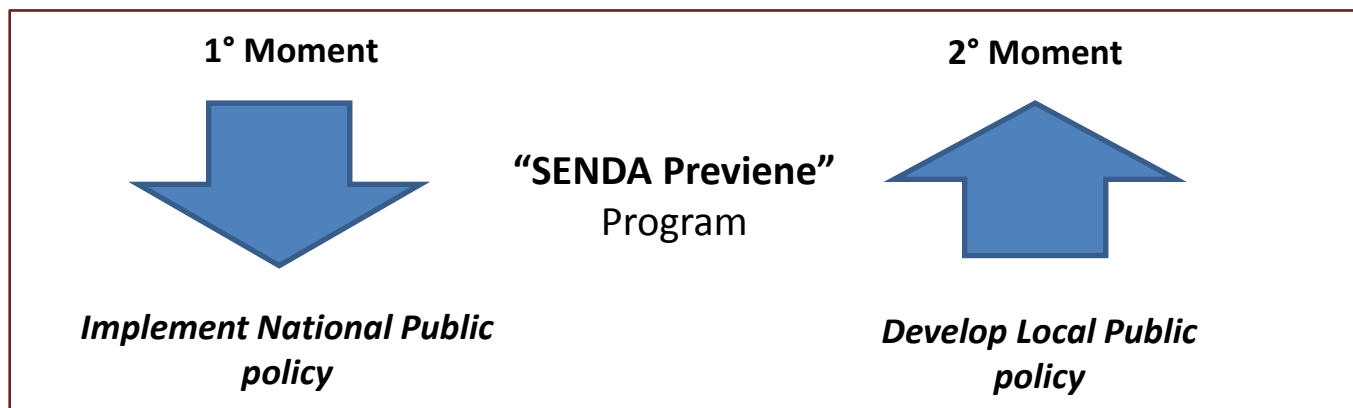
- Install a **comprehensive territorial management system** to address the consumption of alcohol and other drugs at the local level.
- Establish the **characteristics of the consumption of alcohol and other drugs**, considering the social determinants of health that influence this phenomenon at the local level through the realization of a local diagnosis.
- Generate a **joint work with other social actors** of the *Comuna*, through the articulation of alliances.
- Implement **the SENDA Programs and articulate existing resources** with other State institutions present at the *Comuna*.



SENDA Previene Puerto Varas, January 2017.

Development proposal

Expand the range of impacts of the “SENDA Previene” program in the territories. The goal is to **move from the implementation of the national drug strategy at the *Comunal* level to generate local policies on alcohol and other drugs that complement it.**



DIVERSAS AUTORIDAD LLEGARON HASTA EL RECINTO.

Senda realiza charla en la cárcel

INTERVENCIÓN. La medida busca fomentar estilos de vida sana.

Uno de los objetivos que tiene el Servicio Nacional para la Prevención y Rehabilitación del Consumo de Drogas y Alcohol (Senda) Atacama, es realizar diferentes actividades que apunten a ampliar la oferta programática del servicio.

Y es por eso que el equipo Senda Previene del municipio de Chañaral realizó una serie de actividades con internos del centro de reclusión del puerto, con el objetivo de fortalecer los factores protectores, el correcto uso del tiempo libre y la promoción de un estilo de vida saludable.

La actividad con la cual se dio por finalizado éste 2016 fue el trabajo de intervención que se denominó “Previniendo Hago Arte” y que tuvo la mirada en la reinserción social a través de la cultura preventiva. En la oportunidad participaron los estudiantes del microcentro Padre Luis Soto y los internos que presentaron buena conducta, llegando a convocar a 24 entusiastas participantes.

Martha Palma, directora re-

gional de Senda, sostuvo que “uno de los desafíos que nos propusimos al iniciar el Gobierno es que queríamos llegar a todas partes con nuestro trabajo, y es precisamente este tipo de espacios, como el CCP de Chañaral, donde se nos abre una gran puerta para poder intervenir y cooperar con el proceso de reinserción social de los y las internas. Por lo tanto, este tipo de iniciativas cobra mayor valor y la seguiremos potenciando aún más el próximo año”.

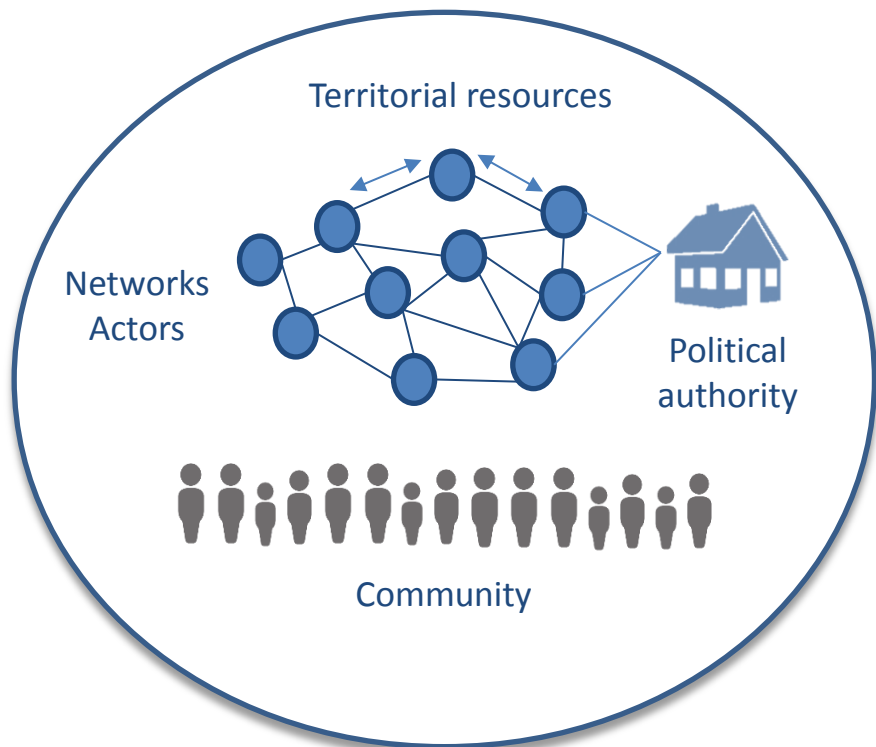
Fueron dos categorías, Canto y Reflexión-Poesía, en las que se presentaron 3 grupos musicales y 12 relatores, siendo las vivencias personales las historias que dieron vida a las diferentes expresiones artísticas.

Desde Senda se analizó que el trabajo tuvo un impacto positivo por lo tanto se evalúa ejecutar uno más profundo a través de la firma de un protocolo de acuerdo entre las instituciones involucradas, para fortalecer el trabajo entre el equipo Senda Previene y el Centro de Cumplimiento Penitenciario. 

How does the “SENDA Previene” program develop the National Drug Strategy at the Local Level?

Diagnosis:

What patterns of consumption and capabilities do we find when working in a territory?



Strategy:

To install the Territorial Team according to the characteristics of the *Comuna*

1



Generate territorial conditions of integrity, relevance and sustainability of the programmatic offer.

2



Promote a permanent and proactive institutional, organizational and community framework against the consumption of alcohol and other drugs at the *Comuna*.

3

Expected results of a SENDA Previene Program:

First Phase:

- a) Strong knowledge of territorial reality.
- b) Implementation of the National Drug Strategy at the *Comuna*.
- c) The territorial networks are articulated through:
 - i. A better link with citizens and other State institutions with local presence (education, health, police, etc.).
 - ii. Regular exchanges with other services, social organizations and communities.

Second Phase:

- d) Cycle of programmatic interventions installed, built and strengthened.



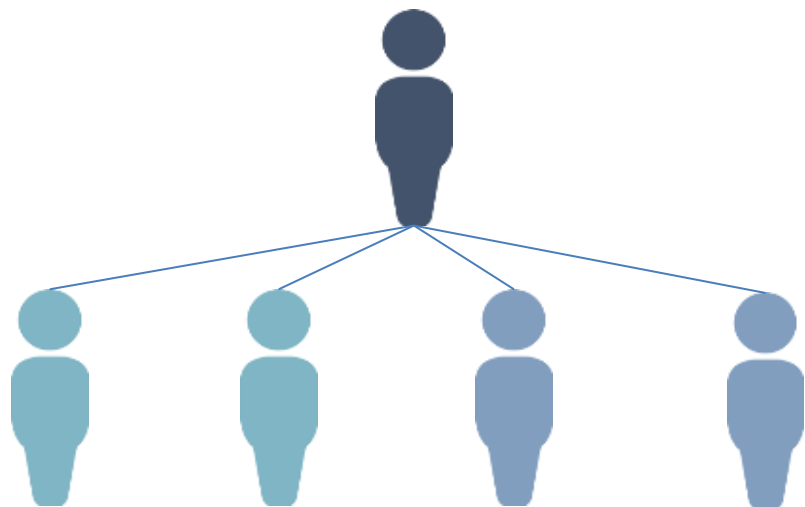
**Team that ensures the
quality of SENDA
interventions at the
territory**



**Contribute to the development of
the National Drug Strategy**

Basic Structure “SENDA Previene” at the *Comuna*

Local Coordinator



Psychologist
Social Worker
Others

SENDA Program Professionals
("Actuar a tiempo" y "Alcohol")



Meeting with teachers. Biobío Region, april 2017.



SENDA Previene Professionals. Valparaíso Region, april 2017.

Coverage 2017

The "SENDA Previene" Program has 813 professionals in 218 *Comunas* among the 346 existing in the country. The program is located in all regions of the country, covering 63% of all municipalities.

Region	Number of Comunas by Region	Number of <i>Comunas</i> with "SENDA Previene"	% of <i>Comunas</i> with "SENDA Previene" by Region	Number of professionals
Arica Parinacota	4	2	50,00%	10
Tarapacá	7	7	100,00%	26
Antofagasta	9	6	66,70%	22
Atacama	9	7	77,80%	21
Coquimbo	15	9	60,00%	30
Valparaíso	38	31	81,57%	93
Metropolitana	52	48	92,30%	252
O'Higgins	33	14	42,40%	37
Maule	30	16	53,30%	50
Biobío	54	33	61,11%	123
Araucanía	32	19	59,40%	65
Los Ríos	12	8	66,70%	29
Los Lagos	30	13	43,30%	32
Aysén	10	2	20,00%	11
Magallanes	11	3	27,30%	12
Total	346	218	63%	813

Financial Contributions 2016

Contributions	Amount	%
Financial contribution SENDA	USD 8.556.385	74%
Financial contribution Comunal	USD 2.988.071	26%
TOTAL Resources "SENDA PREVIENE"	USD 11.544.456	100%

El Rancagüino | Jueves 16 de Febrero de 2017

Cachapañante >> CachapañalSur >> Calkagua al Día >> CardenalCaro >> H-50 >> Martes Mili

Senda ejecuta "Proyecto Preventivo Participativo" con niños de Requinoa

>> Sesiones informativas y educativas, talleres artísticos, concursos de pintura y manualidades, fueron parte de las iniciativas implementadas durante esta primera parte del año. Además, un grupo de niños fue certificado para entregar charlas preventivas a sus compañeros de colegio durante el año académico que arranca en marzo. El rol que juega Senda Previene y sus oficinas comunales en la lucha contra el consumo de drogas y alcohol cobra cada vez mayor relevancia. En este sentido, en Requinoa se acaba de implementar un proyecto de concientización y sensibilización, a cargo de Marina Martínez (alumna en práctica de trabajo social), donde se realizó la participación de los niños, captando sus opiniones, ideas y propuestas para mantener alejados de estos flagelos, cada vez más presentes en la sociedad. Matías Crovari, encargado de la Oficina Senda Requinoa, explica que "nuestra participación consistió principalmente en entregar una serie de talleres preventivos, que permitieran a los niños tomar conciencia acerca

de los riesgos del consumo a temprana edad de alcohol u otro tipo de drogas. La edad de inicio de consumo en los niños está entre los 10 y 12 años, y es donde ellos tienen que tener la mayor capacidad de comprensión respecto a la toma de decisiones". Estas intervenciones se llevaron a cabo en las Escuelas de Verano (Centros para Niños y Niñas con Cuidadores Principales Temporeros), durante los meses de enero y febrero, recibiendo muy buena acogida por parte de los niños. Cabe destacar que para incentivar a los pequeños, se realizó un concurso de pintura, donde las mejores propuestas visuales se llevaron reconocimientos en una ceremonia de premiación en la que participaron autoridades comunales y regionales. Para finalizar, Martínez destaca que "al término de este proyecto, un grupo de seis niños fue seleccionado como monitores preventivos. Ellos serán capacitados por Senda cada dos meses, para que realicen charlas en sus respectivos colegios y de esa forma vayan traspassando el mensaje preventivo a sus compañeros de una forma más cercana y amigable".



22 | Deportes

EL MERCURIO DE CALAMA | Martes 19 de julio de 2016

Fútbol infantil repletó la cancha del municipal

FINAL. Torneo "Juntos Hacemos Prevención" llenó de colorido el reducto y concluyó exitoso proceso.

Ricardo Pinto Neira
ricardo.pinto@mercuriocalama.cl

Fue un final de fiesta como esperaban los organizadores. Con mucho fútbol dentro del campo, con distintas generaciones disfrutando de una experiencia única y con entusiastas barras en las graderías del estadio municipal Zorros del Desierto. Fue la jornada de clausura del campeonato "Juntos Hacemos Prevención", organizado por el programa Senda Previene, la municipalidad de Calama a través de su subdepartamento de deportes y recreación con el trabajo incansable de Carlos Plaza- y Cobrelao, aportando con sus escuelas de fútbol.

César Bravo, quien estuvo a cargo de la competencia de fútbol que se desarrolló desde mayo con ocho equipos y que

11 goles anotó Maikel Flores de Renacer Quetena, goleador del torneo. Lo siguió Tomas Rocco con 5 tantos.

se jugó cada martes y jueves en el Polideportivo de la población Alemania destaca que "era toda una motivación para estos chicos poder llegar a jugar las finales en el estadio municipal. Para ellos es soñado y hasta lo pudimos ver en las pruebas de jugadores de Cobrelao, donde muchos de los chicos que jugaron hoy ayer venían a trabajar con el único objetivo de agarrar roce y estar en las mejores condiciones para los partidos de esta jornada".

Un encuentro deportivo donde la cancha principal del recinto se dividió en dos secto-



CON EL TRIUNFO DE RENACER QUETENA CONCLUYÓ EL MASIVO TORNEO. TODOS LOS PARTICIPANTES RECIBIERON PREMIOS.



LA ESCUELA DE FÚTBOL DE COBRELOA GANÓ EN LOS SUB 8.



JUGADORES DE COBRELOA LLEGARON A LA CEREMONIA DE PREMIACIÓN.

res. En una segunda parte del evento, niños sub 8 de diferentes clubes y juntas vecinales de Calama, como Olimpo, Manuel Rodríguez, Renacer Quetena,

San Sebastián, escuela de fútbol Cobrelao y población Gladys Marín. Bravo agradeció la asistencia del público, principalmen-

te familiares porque "ayudan a darle sentido al campeonato, con eso de motivarlos a hacer deporte y tener una mucho más sana".

Y afirma que "sirvió porque ahora las juntas de vecinos trabajarán juntas y esperan poder entrenar con los diferentes equipos durante el año".

“SENDA Previene” Programs at the *Comuna*

- **School Prevention:** programs to prevent the consumption of alcohol and other drugs for the entire school year (Universal) and Acting in Time Program (selective and indicated prevention).
- **Prevention in the Work:** ‘Work with Quality Life’ Program (in public institutions and in companies) and ‘Parental Skills’ Program.
- **Referral to Treatment:** through the application of an alcohol and other drug use detection tool (ASSIST).
- **Social Integration:** orientation and strengthening of networks at the local level to support recovery processes.
- **Other initiatives at the territorial level:** intersectoral and territorial work (workshops, seminars, community activities, etc.).

References

CONACE, **CONACE PREVIENE en la Comuna, 2009.**

URL: http://www.bibliodrogas.gob.cl/biblioteca/documentos/PREVENCION_CL_6172.PDF

CONACE, **Comunidad : Sistema Comunal de Prevención, 2000.**

URL: http://www.bibliodrogas.gob.cl/biblioteca/documentos/PREVENCION_CL_6172.PDF

CONACE, **Prevención del Consumo de Drogas. Una Estrategia Nacional, 2006**

URL: http://www.bibliodrogas.gob.cl/biblioteca/documentos/PREVENCION_CL_5221.PDF

Ministerio del Interior, **Ley 20502 que crea el Ministerio del Interior y Seguridad Pública y el Servicio Nacional para la Prevención y Rehabilitación del Consumo de Drogas y Alcohol, y modifica diversos cuerpos legales**

URL: <http://www.leychile.cl/Navegar?idLey=20502>

Ministerio de Salud, **Estrategia Nacional de Salud 2010**

URL: <http://www.minsal.cl/portal/url/item/c4034eddbc96ca6de0400101640159b8.pdf>

Ministerio de Salud, **Guía clínica AUGE. Consumo perjudicial y dependencia de alcohol y otras drogas**

URL: <http://web.minsal.cl/portal/url/item/7222c0667853b8f8e04001011f016146.pdf>

Ministerio de Salud, **Orientaciones para planes comunales de promoción de la salud 2014** :

URL: <http://web.minsal.cl/sites/default/files/orienplancom2014.pdf>

Ministerio de Salud, **Plan Nacional de Salud para Objetivos Sanitarios al 2020**, Ministerio de Salud, Chile, 2016.
Documento impreso.

References

SENDA, **Cuenta Pública 2015**

URL: http://www.senda.gob.cl/media/2016/05/CuentaPublica2015_InformeCosoc.pdf

SENDA, **Estrategias Comunitarias y Familiares de Prevención del Consumo de Drogas y Alcohol, 2014**

URL: http://www.bibliodrogas.gob.cl/biblioteca/documentos/PREVENCION_CL_7170.PDF

SENDA, **Estrategia Nacional de Fortalecimiento Comunal, 2016**

Documento en imprenta

SENDA, **Estrategia Nacional sobre Drogas 2009-2018**

URL : <http://www.senda.gob.cl/media/2015/08/Estrategia-Nacional-2009-2018.pdf>

SENDA, **Sistematización Diálogos Ciudadanos Regionales. Estrategia Nacional para la Prevención y Rehabilitación del Consumo de Drogas y Alcohol, 2014.**

URL: http://www.bibliodrogas.gob.cl/biblioteca/documentos/PREVENCION_CL_7305.PDF

Subsecretaría de Prevención del Delito y SENDA, **Orientaciones Técnicas. Prevención Selectiva e Indicada del Consumo de Drogas y Alcohol en Población NNA, División de Gestión Territorial, 2016.** Documento impreso.



¡THANKS!

<http://www.senda.gob.cl>



SENDA

Ministerio del Interior
y Seguridad Pública

Gobierno de Chile