



**OEA | CICAD**



**COMISION INTERAMERICANA PARA EL  
CONTROL DEL ABUSO DE DROGAS  
CICAD**

**SEXAGÉSIMO CUARTO PERÍODO ORDINARIO DE SESIONES  
Del 19 al 21 de noviembre de 2018  
Washington, D.C., EE.UU**

**OEA/Ser.L/XIV.2.64  
CICAD/doc. 2428/18  
19 de noviembre de 2018  
Original: Español**

**Estrategia Nacional Contra las Drogas de Colombia:  
Alineando Acciones de Acuerdo con Compromisos Internacionales**

# ESTRATEGIA NACIONAL CONTRA LAS DROGAS DE COLOMBIA

*Alineando acciones de acuerdo con compromisos internacionales*



Noviembre de 2018



# Lineamientos Internacionales sobre la Política Integral contra las Drogas

UNGASS  
2016

Documento de recomendaciones  
“Nuestro compromiso conjunto de abordar y contrarrestar eficazmente el problema mundial de las drogas”

OBJETIVOS  
DE DESARROLLO  
SOSTENIBLE



## Enfoque integral y equilibrado frente al problema mundial de las drogas

**Los seres humanos como eje central de las políticas de drogas**

**Enfoque de salud pública y derechos humanos.** Prevenir y mitigar los impactos negativos del uso indebido de sustancias psicoactivas sobre el individuo, la familia y la comunidad - enfoque de género.

**Medidas alternativas a la privación de la libertad para delitos menores relacionados con drogas.** Proporcionalidad de las penas para los delitos relacionados con las drogas.

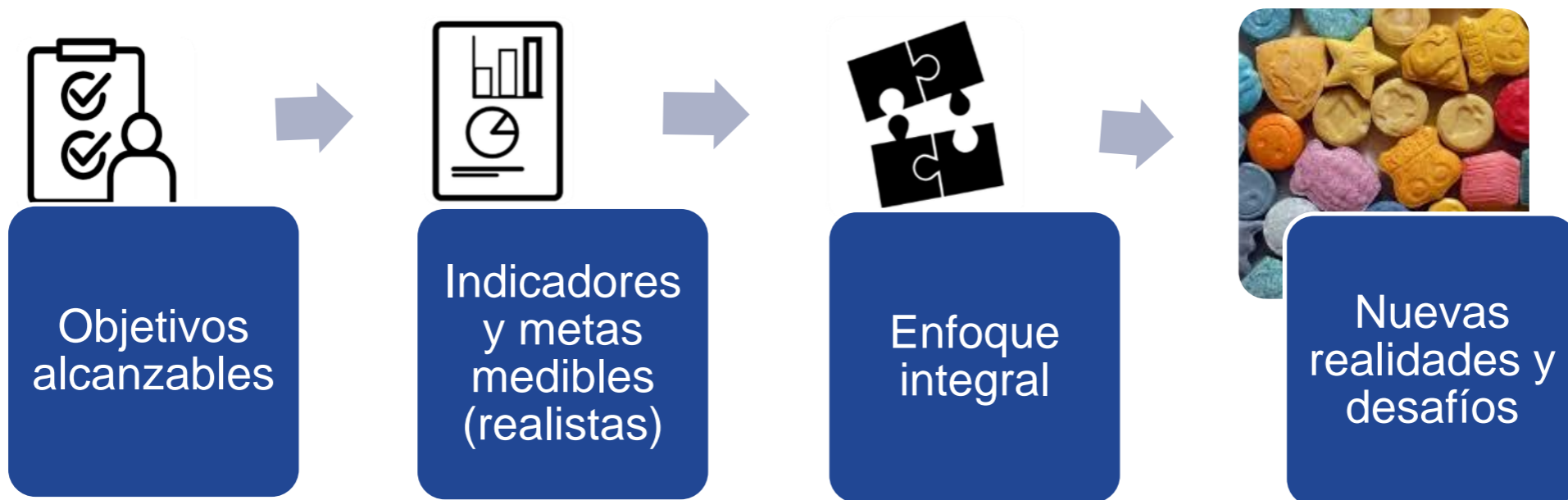
**Enfoque territorial e integral,** vinculado estrechamente con las políticas de desarrollo con el fin de reducir las vulnerabilidades

**Flexibilidad de los Estados** para implementar los tratados internacionales

Responder a los graves retos que plantean los vínculos cada vez mayores entre el tráfico de drogas, incluyendo el **blanqueo de dinero**

# Lineamientos Internacionales sobre la Política Antidrogas

## Elementos de la Estrategia de Drogas



# Lineamientos Internacionales y el Contexto Nacional

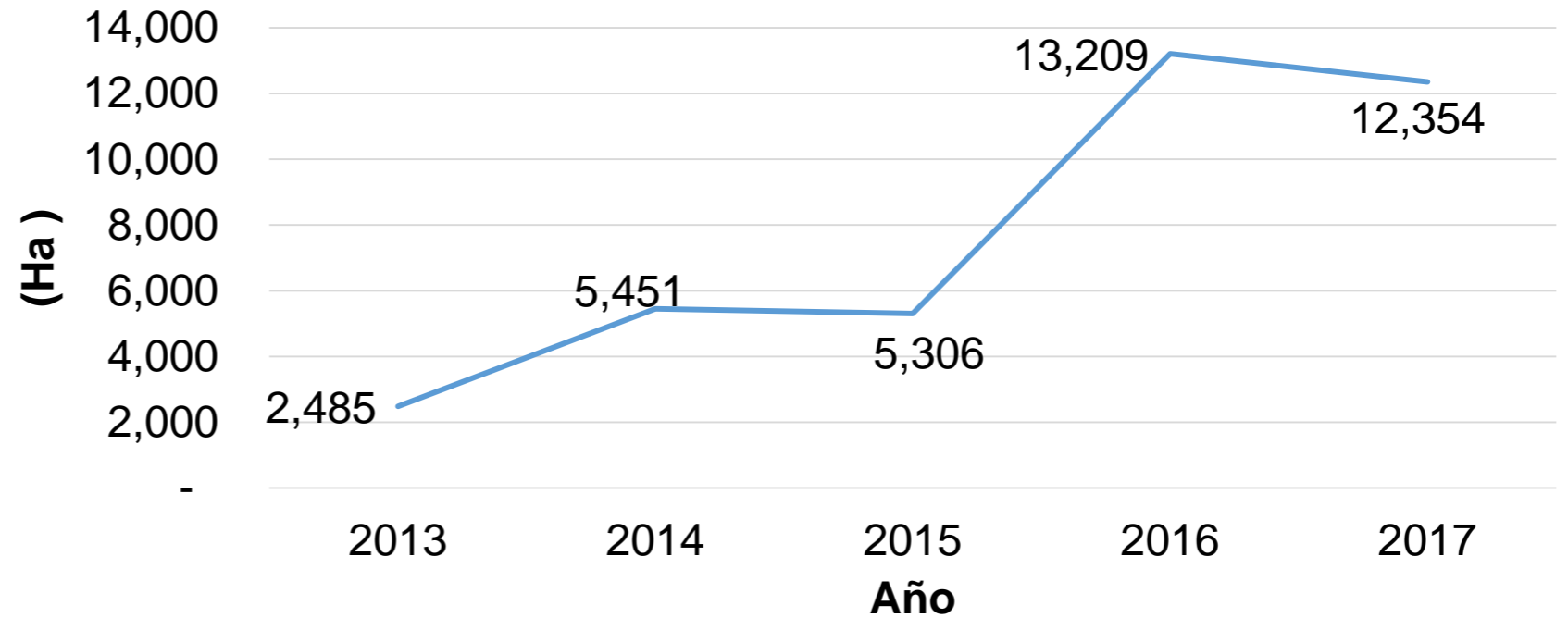


# Problemática de las Drogas en Colombia





## Deforestación Asociada a Cultivos de Coca



— Deforestación Asociada a Cultivos de Coca

# Mayor Diversidad de Sustancias para Consumo

El consumo de las sustancias psicoactivas pasó de 6,2% en 1996 a 8.8% en 2008 y 12.2% en 2013.

- La sustancia ilícita más consumida es la marihuana, seguida de cocaína, basuco, éxtasis e inhalables.
- Se han detectado 32 nuevas sustancias psicoactivas en el país (principalmente drogas sintéticas)
- Aumento del consumo de heroína, con impacto en VIH y Hepatitis C. En Pereira VIH pasó de 1.9% en 2011 a 8,4% en 2014.
- Mayor disponibilidad de drogas en el mercado, 1 de cada 3 escolares consideran que es fácil conseguir drogas.



Fuente: Observatorio de Drogas de Colombia

Punto 1: Observatorio de Drogas de Colombia, Estudio nacional e consumo de SPA, Colombia 2013.

Punto 2: Observatorio de Drogas de Colombia. Sistema de Alertas Tempranas, 2018

Punto 3: Observatorio de Drogas de Colombia. La Heroína en Colombia. Producción, uso e impacto en la salud pública, 2015.

Punto 4. Observatorio de Drogas de Colombia, 2017

Estudio nacional de consumo de SPA en población escolar Colombia 2016



GOBIERNO  
DE COLOMBIA

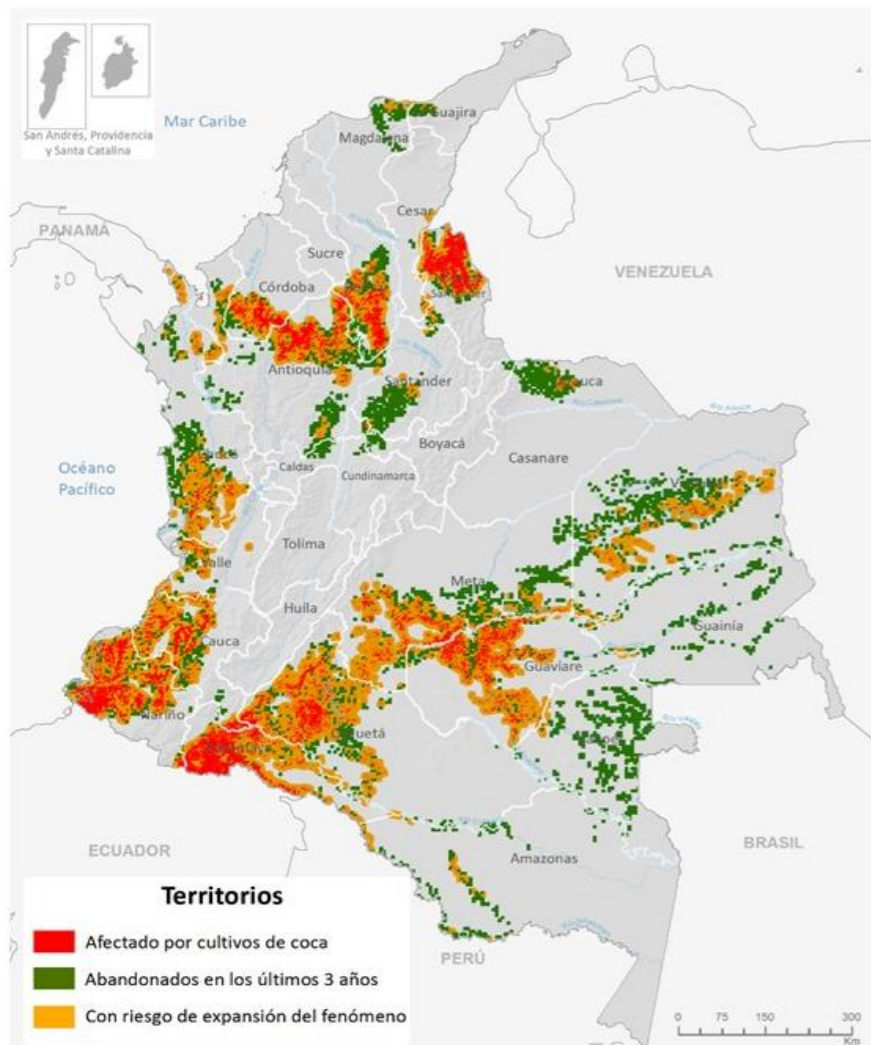


MINISTERIO  
DE JUSTICIA



# Incremento de Área de Cultivos de Coca

## Análisis de territorios



Fuente: Gobierno de Colombia - Sistema de monitoreo apoyado por UNODC.  
Los límites, nombres y títulos usados en este mapa no constituyen reconocimiento o aceptación por parte de las Naciones Unidas.

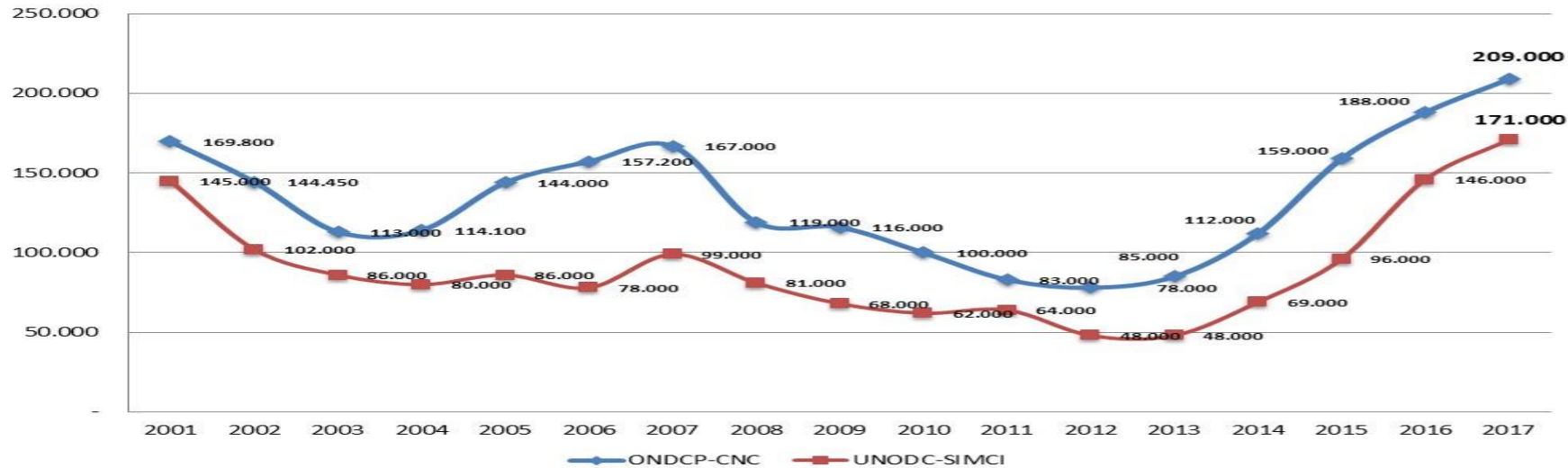
Territorios	Área territorio (km <sup>2</sup> )	Coca 2017 (Ha)
<b>Zona de manejo especial</b>	Resguardos indígenas	17.909
	Consejos comunitarios	26.702
	Parques Nacionales Naturales	7.601
	Ley Segunda	26.772
<b>Total</b>	<b>21.674</b>	<b>78.984</b>
<b>Zona libre de intervención</b>	Zonas con densidad superior a 8 ha/km <sup>2</sup>	16.947
	Permanentemente afectadas	13.571
	A menos de 15 km de un centro poblado	3.937
	Resto	978
<b>Total</b>	<b>9.105</b>	<b>35.433</b>
<b>Zonas de interés estratégico</b>	Frontera terrestre	19.280
	Integración productiva	24.496
	Zonas de amortiguamiento	13.280
	Zonas SINAP PN regional	25
<b>Total</b>	<b>14.207</b>	<b>57.081</b>
<b>Total general</b>	<b>44.986</b>	<b>171.499</b>

**Desplazamiento de cultivos**

Fuente: UNODC/SIMCI

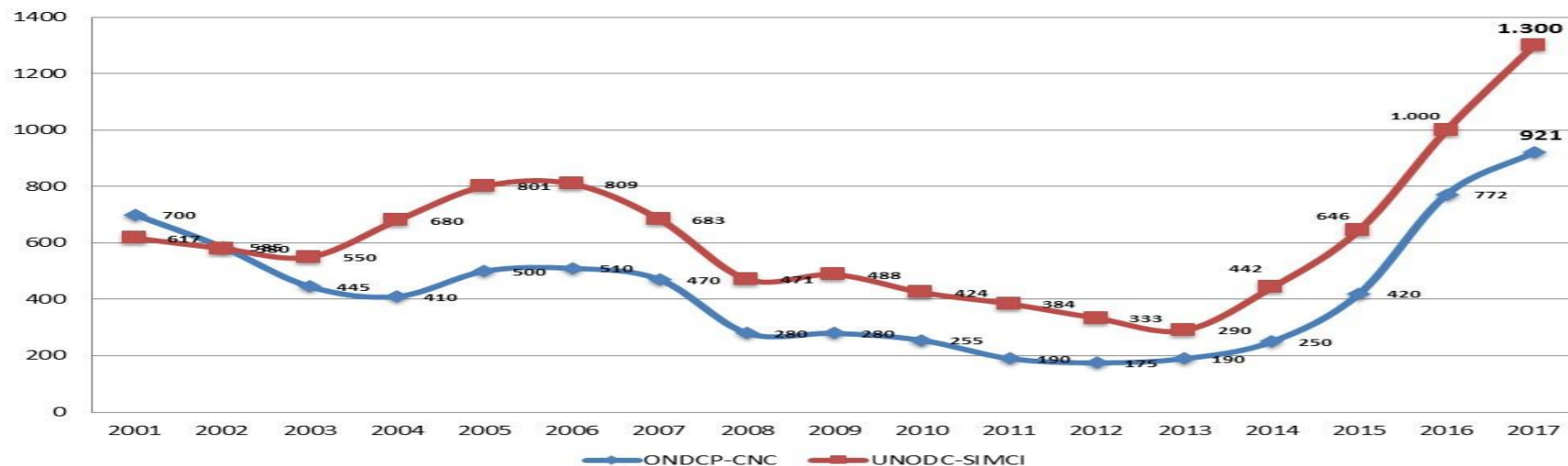
# Niveles Históricos de Cultivos y Productividad

## Cultivos de coca. SIMCI vs EEUU



Son dos metodologías diferentes que coinciden en las tendencias pero con diferencia en los resultados tanto en área como en producción de cocaína.

## Potencial de Producción de cocaína. SIMCI vs EEUU

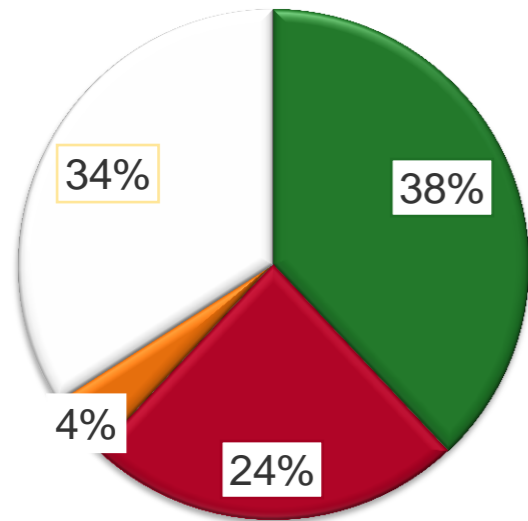


En términos de área sembrada son superiores las del Gobierno norteamericano pero inferiores en cuanto al potencial de producción de cocaína.



# Aumento del Área Sembrada en Zonas con Permanente Afectación

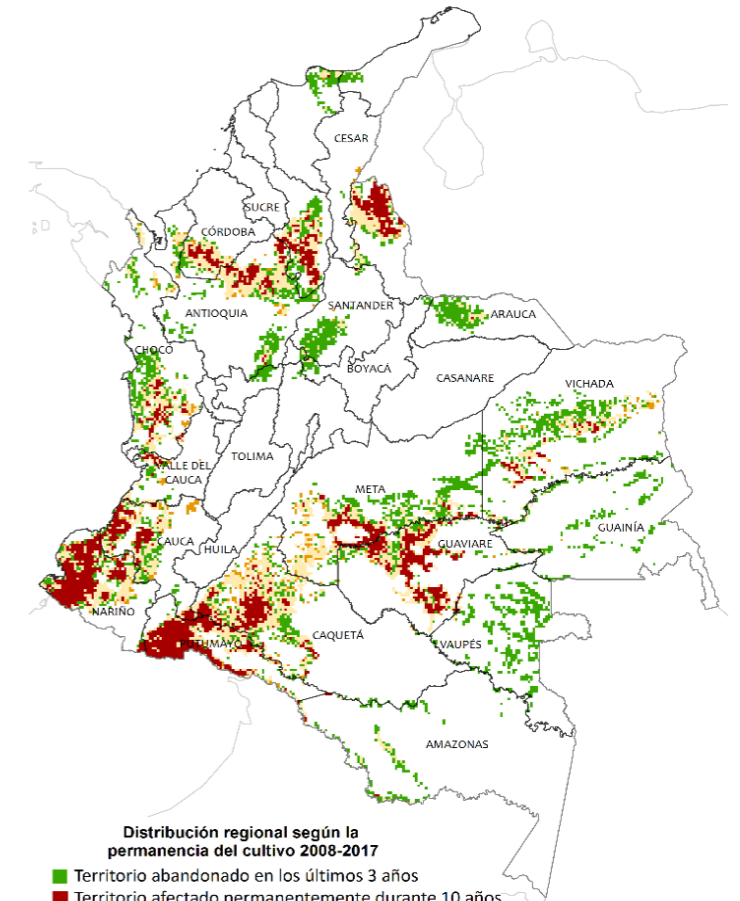
## Distribución regional según la permanencia del cultivo de coca, 2008 - 2017



- Territorio abandonado en los últimos 3 años
- Territorio afectado permanentemente durante los últimos 10 años
- Territorio afectado por primera vez en los últimos 3 años
- Territorio intermitentemente afectado durante los últimos 10 años

## Hallazgo clave

El 80% del área con coca detectada en 2017 se ubicó en territorios afectados permanentemente durante los últimos diez años.



\* La representación de la permanencia del cultivo de coca se realiza en grillas de 5km x 5km.



Censo de cultivos de coca 2017

# Insuficiente Control de Sustancias Químicas



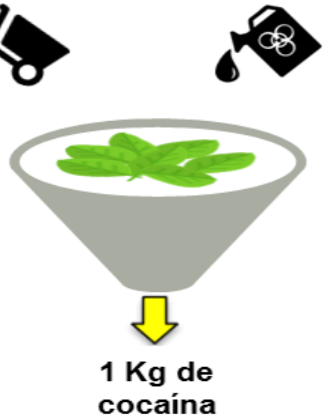
171.000 ha



1.623 Tm  
de cocaína  
(81% pureza de  
exportación)

Permanganato  
de potasio  
0,3 kg

Cemento  
56,7 kg



Acido  
sulfúrico  
1,6 litros

Acido  
clorhídrico  
1,1 litros

Gasolina  
282 litros



Sustancias líquidas  
485.000 m3



7.461  
Camiones cisterna

Sustancias sólidas  
98.000 Tm



1.884  
Tractocamiones

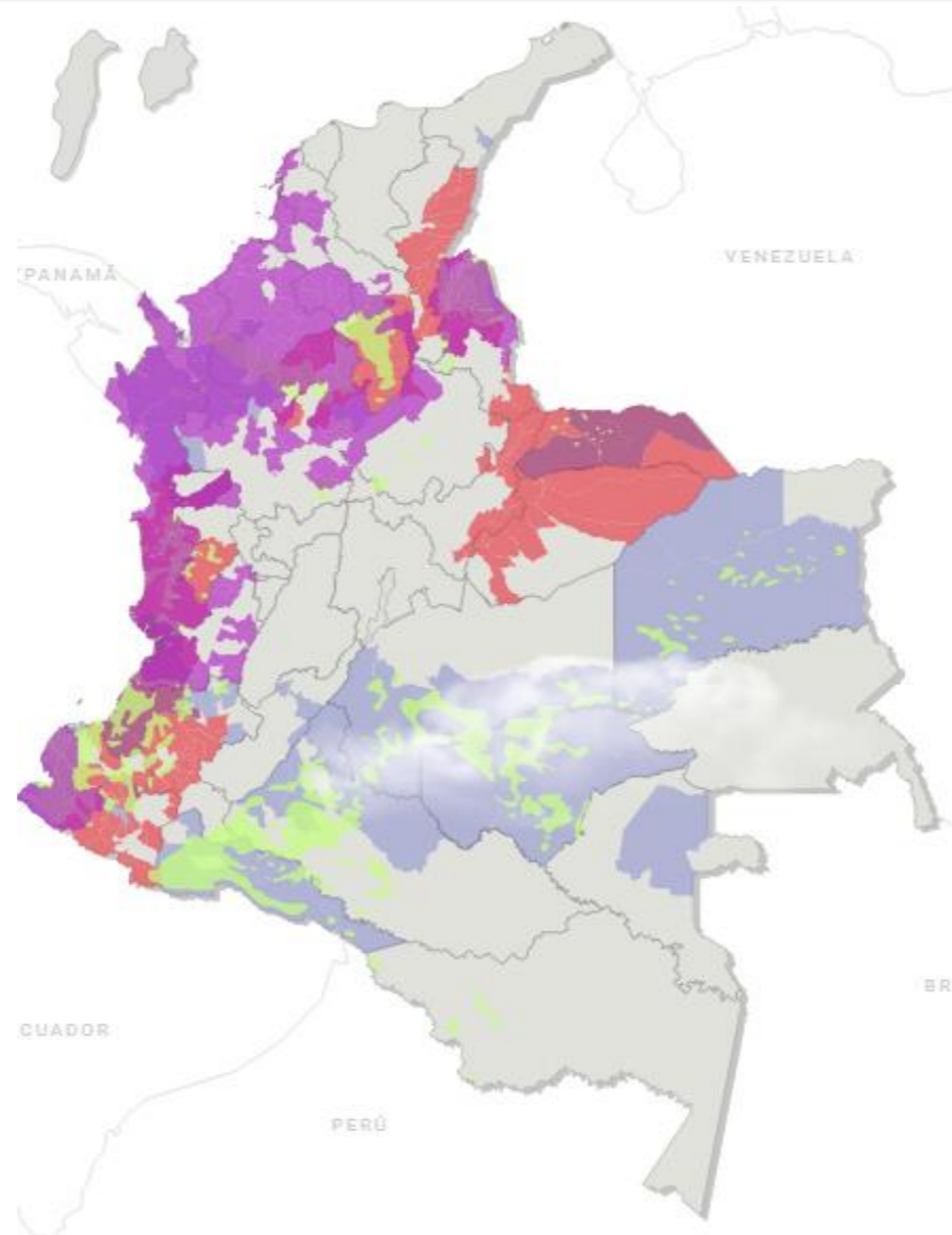
## Modalidades de tránsito de SQ

Desviación

Contrabando

Producción clandestina

# Presencia de Actores y Economías Criminales



**Narcotráfico**



GOBIERNO DE COLOMBIA



MINJUSTICIA

Las estimaciones de los ingresos por narcotráfico llegaron a alcanzar un pico equivalente al 12% del PIB en 2003 y 2% en 2013.



# Evaluaciones Nacional y Regional de Riesgo

Identificar las amenazas y vulnerabilidades del país

## Evaluación Nacional de Riesgo

**Narcotráfico**

Corrupción

Contrabando

Extorsión

Minería Ilegal

Tráfico de Migrantes

## Evaluación Regional de Riesgo

Corrupción

**Narcotráfico**

Contrabando

Extorsión

Evasión Tributaria

Captación Ilegal



Plan Nacional de Desarrollo

Política Integral contra las Drogas

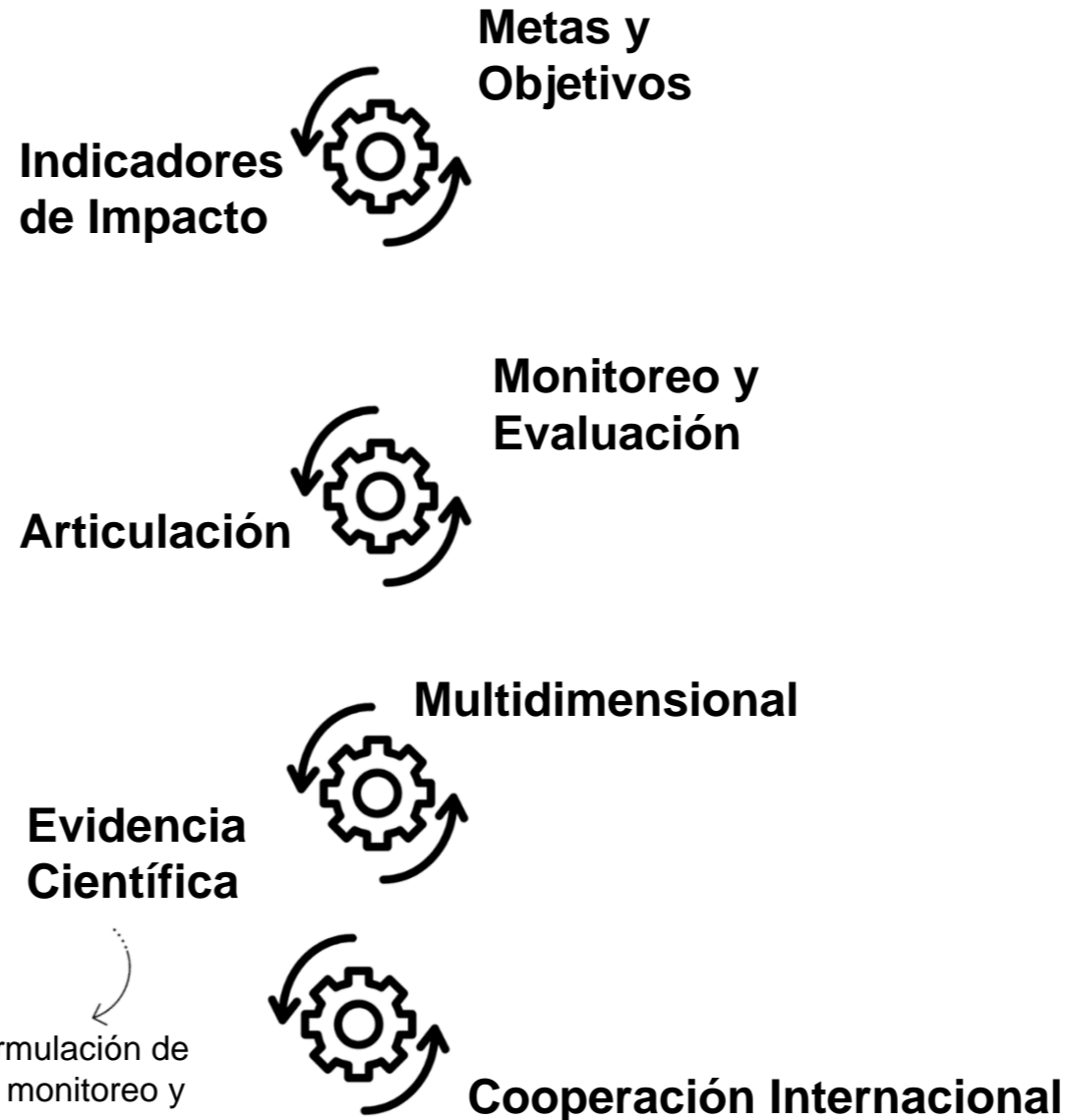


Afrontar el problema de las drogas desde una perspectiva integral, territorial y diferencial que aborda todos los eslabones de la cadena.



# Estrategia





Insumo clave para la formulación de políticas y propósito del monitoreo y la evaluación.

# Lineamientos Nacionales en Materia de Drogas



**Demanda**



**Recomendaciones operacionales sobre reducción de la demanda**  
(Prevención del uso indebido de drogas, tratamiento y rehabilitación)



**Oferta**



**Recomendaciones operacionales sobre desarrollo alternativo y reducción de la oferta** (Impedir la desviación de precursores químicos, atacar los eslabones fuertes de la cadena, disminuir los cultivos ilícitos)



**Organizaciones Criminales**



**Finanzas ilícitas**



**Recomendaciones operacionales** (aplicación de la ley; Lucha contra el tráfico ilícito de estupefacientes y sustancias sicotrópicas, lucha contra el blanqueo de dinero y cooperación judicial)



**Reconociendo el carácter trasnacional del problema de las drogas, es crucial fortalecer los mecanismo bilaterales, subregionales e internacionales**



# GRACIAS

Ministerio de Justicia y del Derecho

COLOMBIA