

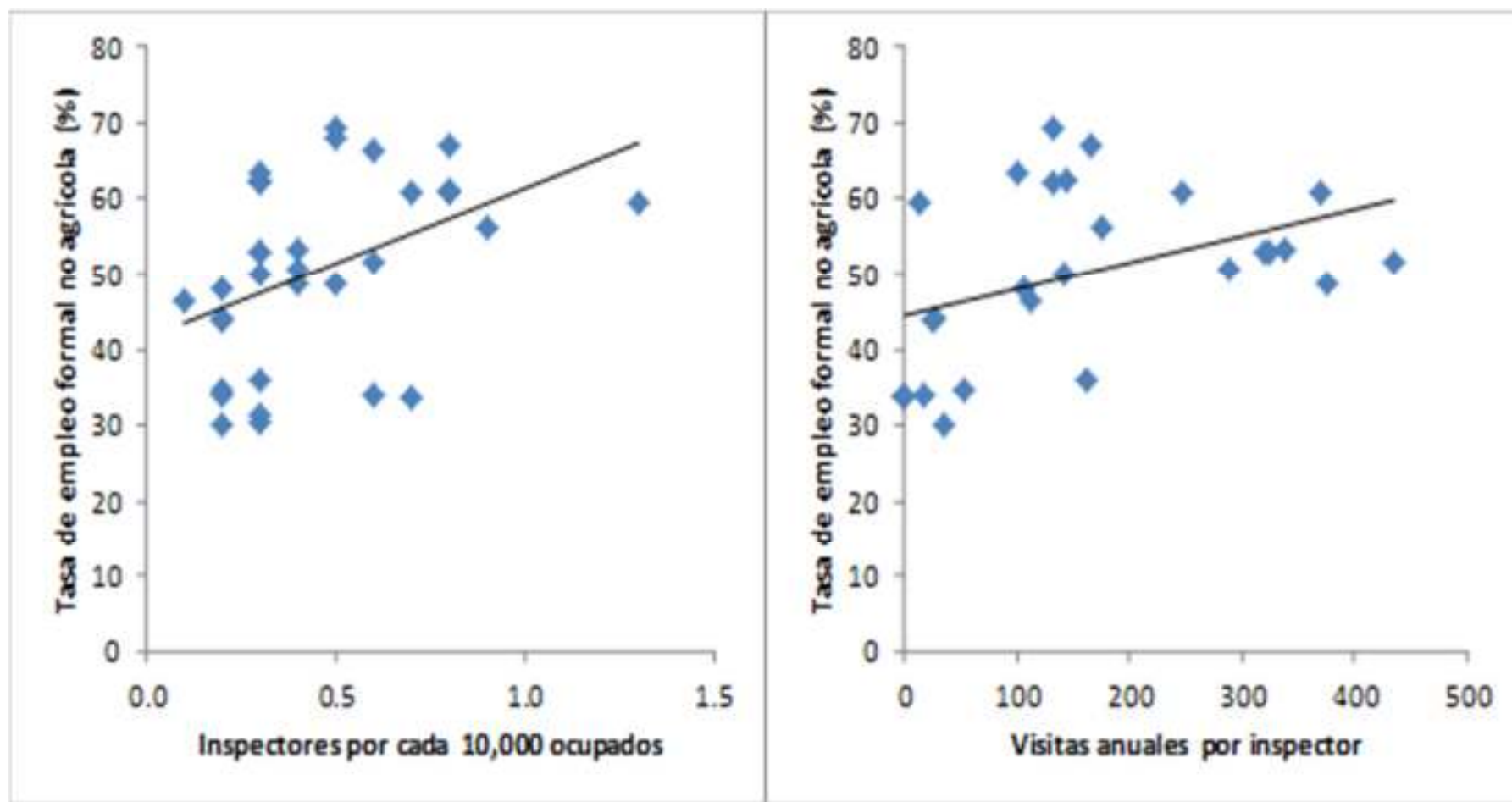
Cumplimiento de la legislación
laboral, vigencia efectiva de los
principios y derechos fundamentales
en el trabajo

**FORTALECIMIENTO DE LA
INSPECCION DEL TRABAJO**

Número de inspectores por cada 10.000 ocupados

	Inspectores/10.000 ocupados	Visitas anuales/ Inspector (2009-13)
Argentina	0.4	312
Barbados	1.5	23
Brasil	0.3	125
Colombia	0.2	26
Ecuador	0.3	123
El Salvador	0.7	nd
México	0.1	122
Nicaragua	0.4	142
Panamá	0.9	194
Paraguay	0.3	40
Rep. Dominicana	0.5	418
Trinidad y Tobago	0.3	79
Uruguay	0.8	166
Promedio ALC	0.6	
OCDE	0.8	

América Latina y el Caribe: Inspectores, visitas anuales por inspector y tasa de empleo formal (2009-2013)



Fuente: OIT (2014). Panorama Laboral Temático. Lima: OIT, e ILOSTAT.

Nota: Datos para 12 países y 4 años (2009, 2011, 2012 y 2013).