

BIENVENIDAS A TODAS LAS PERSONAS

Empezaremos en unos momentos...



OEA | CICTE




unieri
United Nations
Interregional Crime and Justice
Research Institute

Canada 

**Trabajar en seguridad,
puede ser muy grato.**

**Lo que menos quieren
es; **dañar.****

**La calidad de tu
trabajo puede estar en
riesgo, si es
excluyente.**



**No se nace con
perspectiva de género
se puede aprender.**

Mtra. Tania Naanous

Consultora en Seguridad & Género
Directora de Lentes Púrpura



OEA | CICTE



unieri
United Nations
Interregional Crime and Justice
Research Institute

Canada 



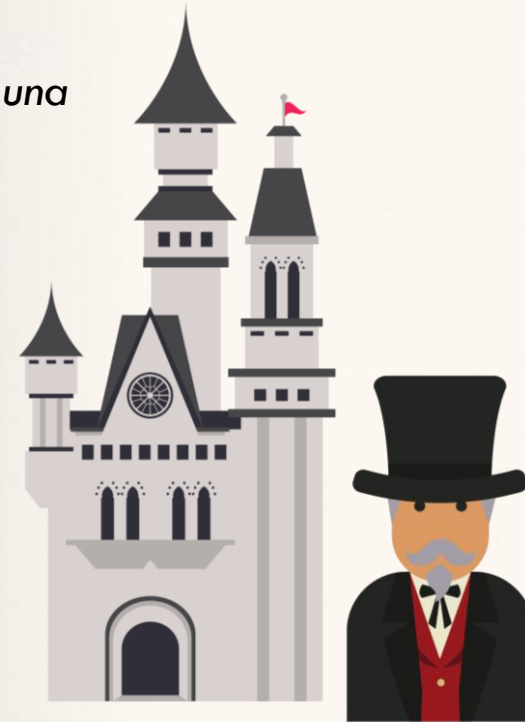


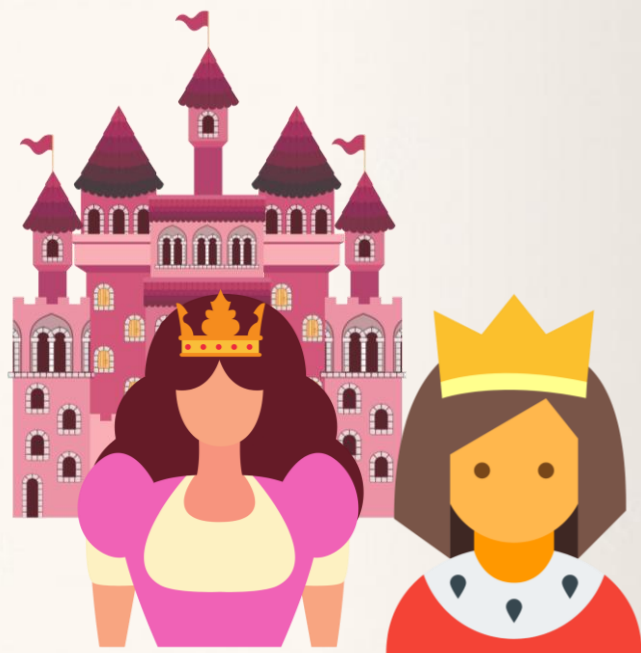


*“¡No puedes pasar!
Adultera”*



*“No tenemos una
relación tan
seria, adiós”*





“No me quiero pelear con el rey. Somos amigas, pero no quiero tener problemas”

“Te puedo llevar por
detrás del castillo, pero
me tienes que pagar por
adelantado”








FIN


¿Qué piensan de esta historia?

¿Quién es el personaje más culpable?

1. Reina
2. Amante
3. Rey
4. Amiga
5. Guardia
6. Hombre con barco



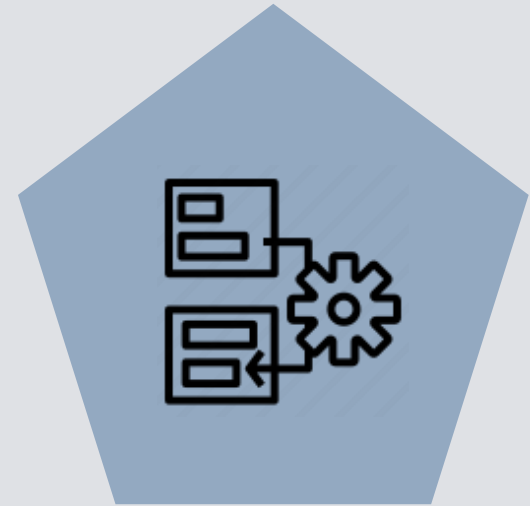
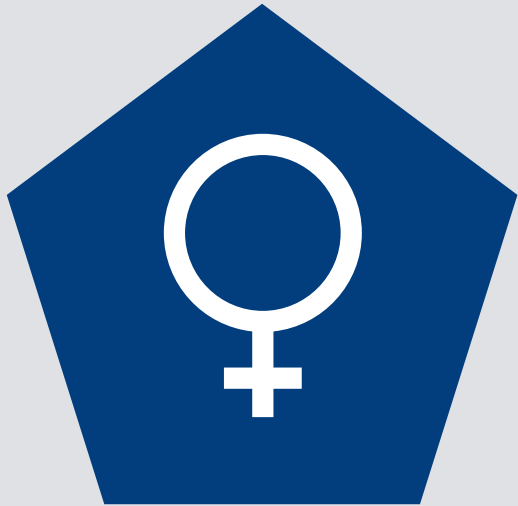
¿Por qué clasificaron a los personajes de la forma en que lo hicieron?

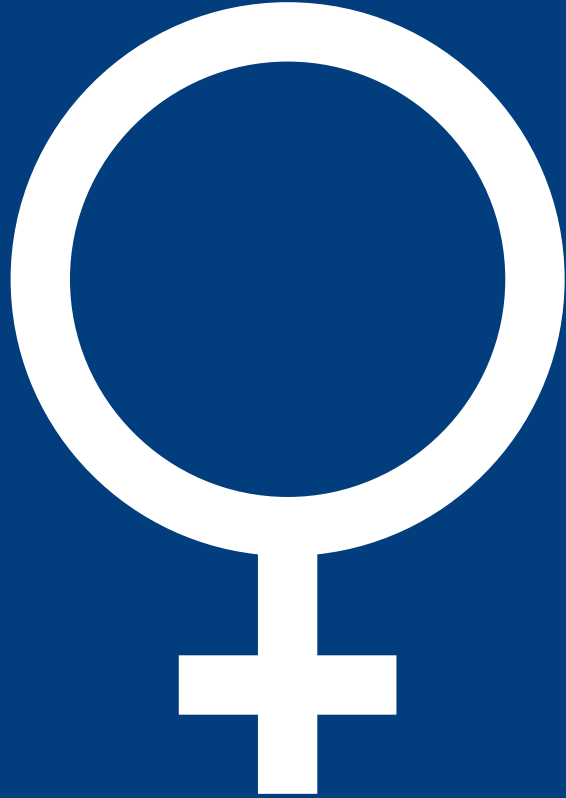


¿Responderían de la misma forma si la reina abandona el castillo porque tiene hambre y no hay comida en el castillo?



¿si el rey no se iba en realidad a un viaje de negocios? Iba a ver a su amante





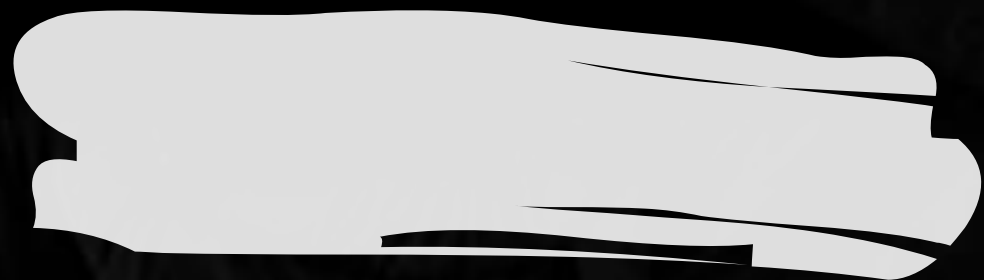


A close-up photograph of a person's hands holding a small, textured globe of the Earth. The globe is covered in a brown, sandy or soil-like material, with some blue areas representing water. The background is a blurred, light-colored surface, possibly a wall or a ceiling. The text "NO ESTAMOS EN LAS MISMAS CIRCUNSTANCIAS" is overlaid in white, bold, sans-serif font across the center of the globe.

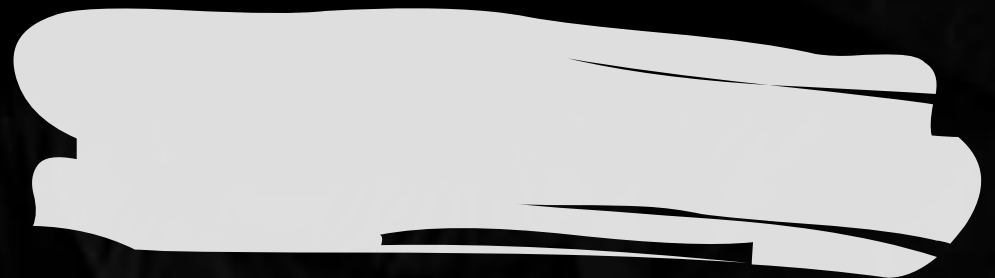
NO ESTAMOS EN LAS
MISMAS
CIRCUNSTANCIAS

Hay diferencias que te
ponen en riesgo

Sesgos que
generar
inseguridad



Género



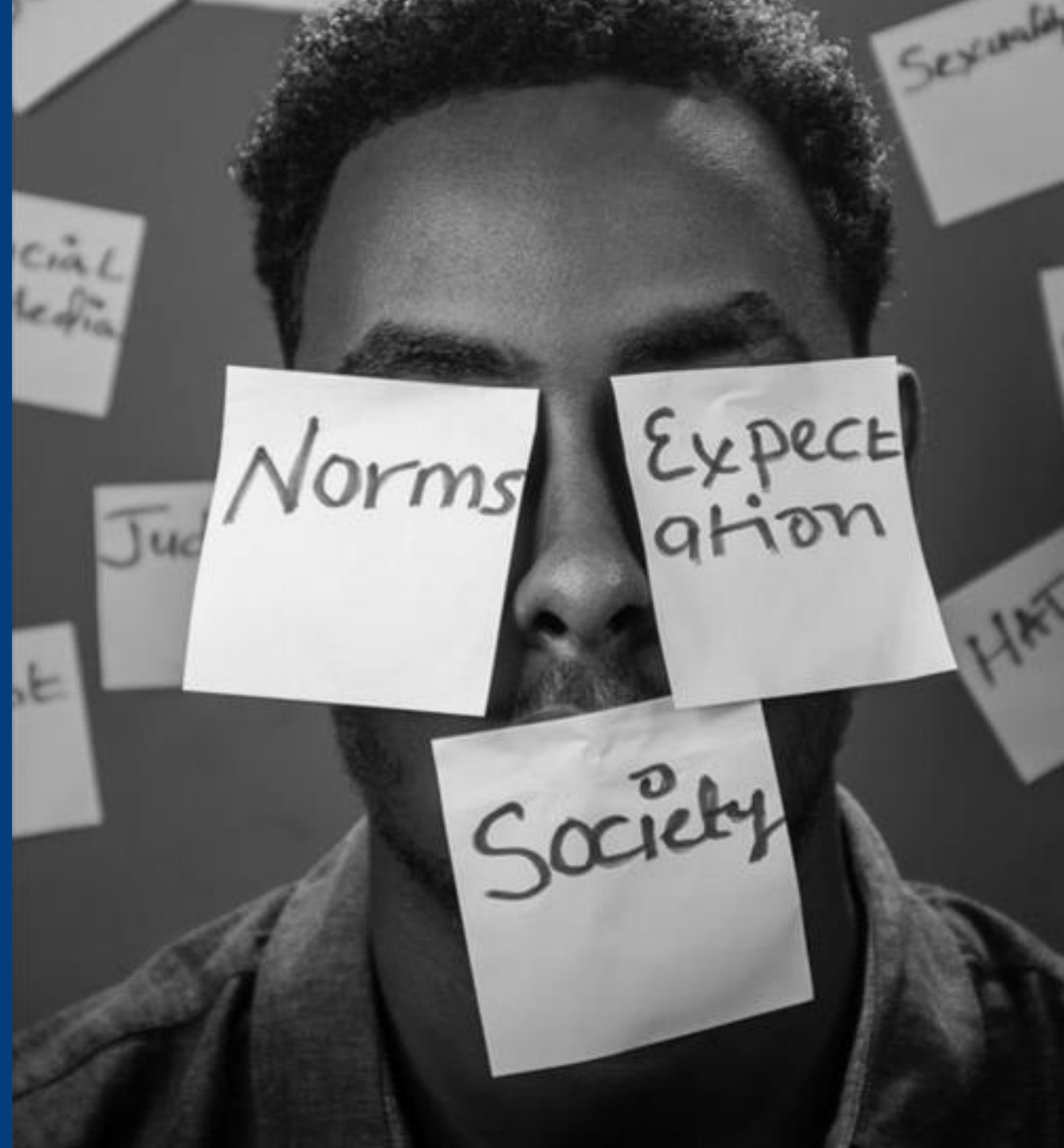
Género



Sexo

Género

constructo social



Género

constructo social



Género

constructo social

Estereotipos

Roles

Privilegios

Diversidad

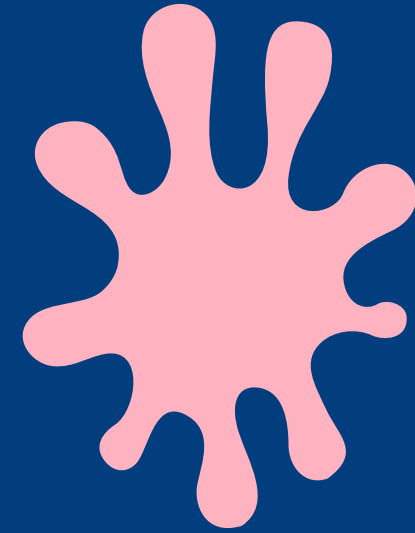
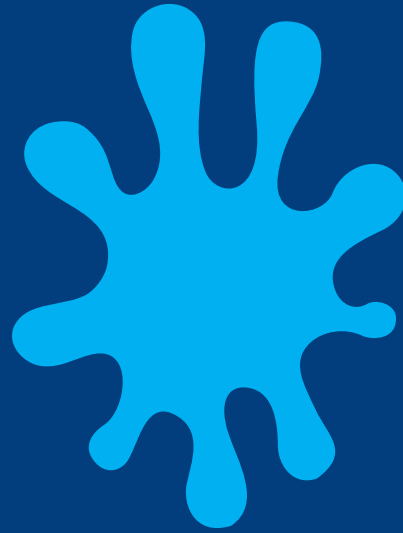
Estereotipos

Roles

Privilegios

Diversidad

Estereotipos



Estereotipos



Estereotipos

Lo femenino es inferiorizado

“Ya deja de llorar”

“Eres una nena, no aguantas nada”

“Juegas como niña”

“No seas tan sensible, no es para tanto”



Roles



Roles

EL

DEBER SER

EN LA SOCIEDAD



Roles

LAS MUJERES

“DEBEN”:

SER SENSIBLES

QUERER SER MAMÁS

SABER COORDINAR TODO



Roles

LOS HOMBRES

“DEBEN”:

SER FUERTES

SER VALIENTES

NO MOSTRAR EMOCIONES



Roles

¿Qué es lo que pasa?

Aumenta la desigualdad

Justifica la discriminación

Nos encasillamos en cajas

Roles





Privilegios

BENEFICIOS

QUE TIENE UNA PERSONA
SÓLO POR EL HECHO DE SER

Privilegios

BENEFICIOS

QUE TIENE UNA PERSONA
SÓLO POR EL HECHO DE SER BLANCA



Privilegios

BENEFICIOS

QUE TIENE UNA PERSONA
SÓLO POR EL HECHO DE SER

HETEROSEXUAL



Privilegios

BENEFICIOS

QUE TIENE UNA PERSONA
SÓLO POR EL HECHO DE SER RICA

Privilegios

BENEFICIOS

QUE TIENE UNA PERSONA
SÓLO POR EL HECHO DE SER CISGÉNERO



Privilegios

ALGUNAS PERSONAS TIENEN

BENEFICIOS

QUE ALGUNAS OTRAS NO.



Privilegios

EN ESTE PAÍS, LOS HOMBRES PUEDEN:

Trabajar sin miedo a que los corran
por embarazarse

Caminar en la calle de noche
con más tranquilidad

Emborracharse sin miedo
a sufrir una violación

Entre otras cosas...

Privilegios

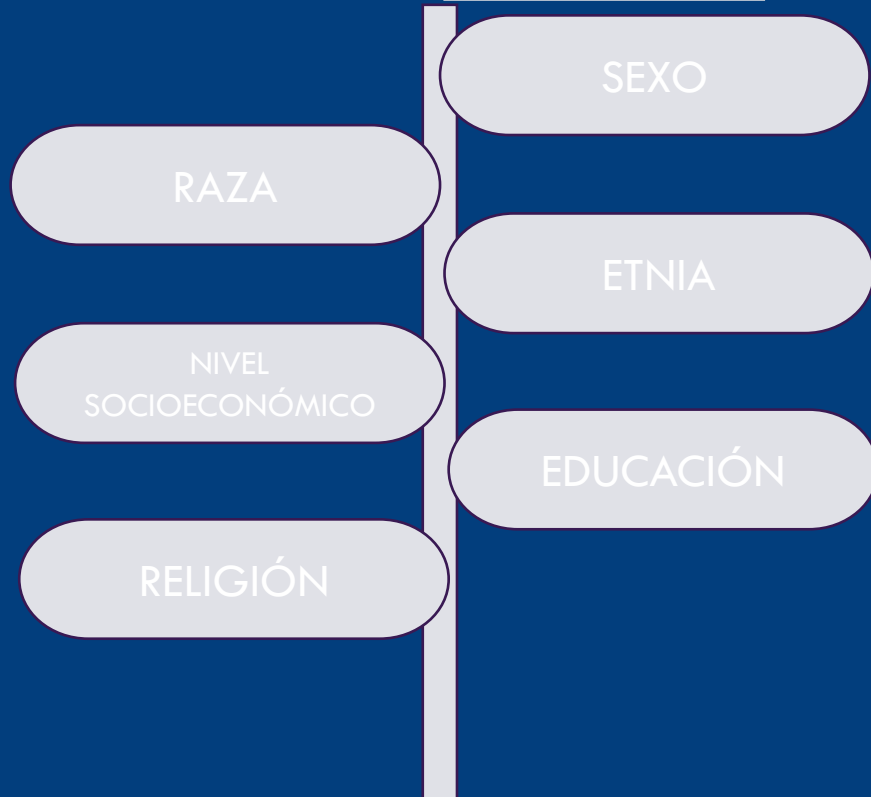
INTERSECCIONALIDAD

Visibilizar las múltiples discriminaciones

SEXISMO



RACISMO



HOMOFOBÍA
TRANSFOBIA



Estereotipos

Roles

Privilegios

Diversidad

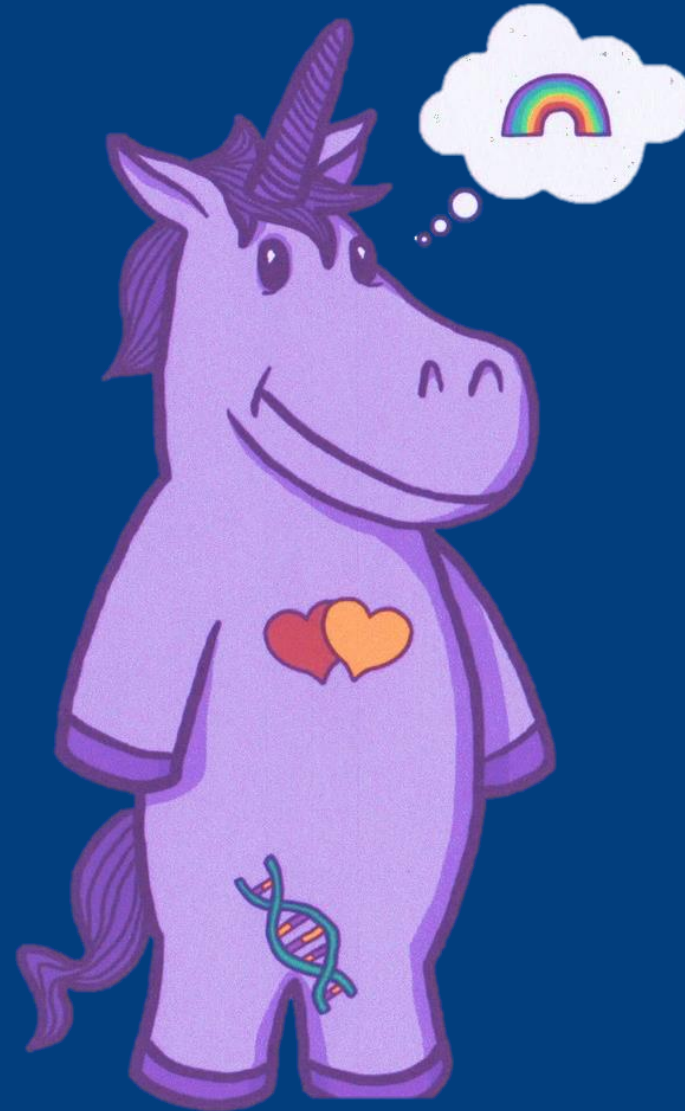
Diversidad



SEXO
BIOLÓGICO



IDENTIDAD DE
GÉNERO



ORIENTACIÓN
SEXUAL



EXPRESIÓN DE
GÉNERO

Diversidad



SEXO BIOLÓGICO

Órganos reproductivos,
hormonas, cromosomas



Mujer, hombre e
intersexual



EXPRESIÓN DE GÉNERO

Apariencia, comportamiento,
actitud y gestos de una persona



Asociados con el género en un
contexto cultural particular



Masculino, femenino,
Andrógino

Diversidad



IDENTIDAD DE GÉNERO



**Vivencia interna e individual
de género**

**Percepción subjetiva que se tiene
en cuanto al género propio**

Puede corresponder al
sexo biológico o no.



ORIENTACIÓN SEXUAL

LA PERSONA QUE TE ATRAE

Gay, lesbica, heterosexual,
bisexual y asexual



Diversidad



**Atracción
sexual**

Mujer, hombre u otro
género



**Atracción
romántica**

Mujer, hombre u otro
género

Diversidad



Diversidad



CISGÉNERO

Mujer Cis
Hombre Cis



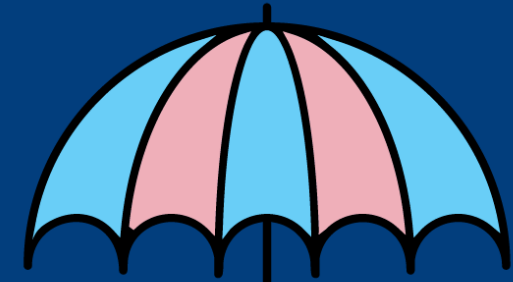
TRANSGÉNERO



NO BINARIE

Pangénero
Neutrois
Trigénero
Género Fluido

Bigénero
Genderqueer
Entre muchas
otras



BINARIO

Mujer Trans
Hombre Trans



Género



Patriarcado

Patriarcado

SISTEMA

en el que prevalece el hombre en
posiciones de poder



EL AIRE QUE RESPIRAMOS



VISA

685 0159

LIBRADO

VISA



**¿Qué elementos debe de tener
el personal de seguridad?**



POLICÍA ESTATAL

Así como se ponen todo
esto...

Ponte los Lentes Púrpura



Mtra. Tania Naanous

Consultora en Seguridad & Género
Directora de Lentes Púrpura

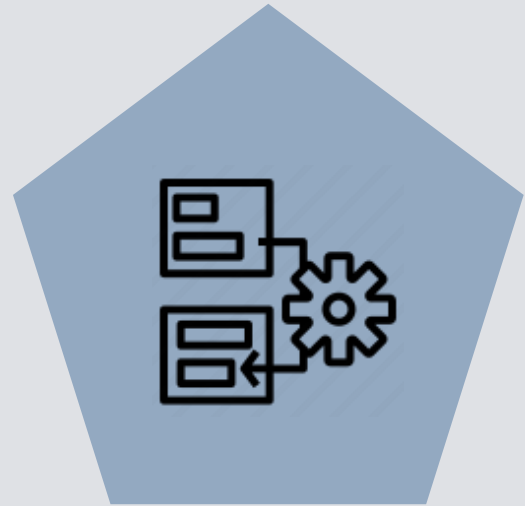


OEA | CICTE



unieri
United Nations
Interregional Crime and Justice
Research Institute

Canada 





Entender, reconocer y
detectar la violencia



Violencia

AGRESIONES

QUE SUFRE UNA PERSONA
SÓLO POR EL HECHO DE SER

MORENA



Violencia

AGRESIONES

QUE SUFRE UNA PERSONA
SÓLO POR EL HECHO DE SER

MORENA

HOMOSEXUAL



Violencia

AGRESIONES

QUE SUFRE UNA PERSONA
SÓLO POR EL HECHO DE SER HOMOSEXUAL



Violencia

AGRESIONES

QUE SUFRE UNA PERSONA
SÓLO POR EL HECHO DE SER TRANSEXUAL



Violencia

AGRESIONES

QUE SUFRE UNA PERSONA
SÓLO POR EL HECHO DE SER MUJER



Violencia

AGRESIONES

QUE SUFRE UNA PERSONA
SÓLO POR EL HECHO DE SER

A white, horizontal brushstroke graphic with irregular, feathered edges, resembling a piece of torn paper or a paint stroke. It is positioned on the left side of the slide.

Violencia

Piensa en 7 mujeres...

Los golpes son evidentes

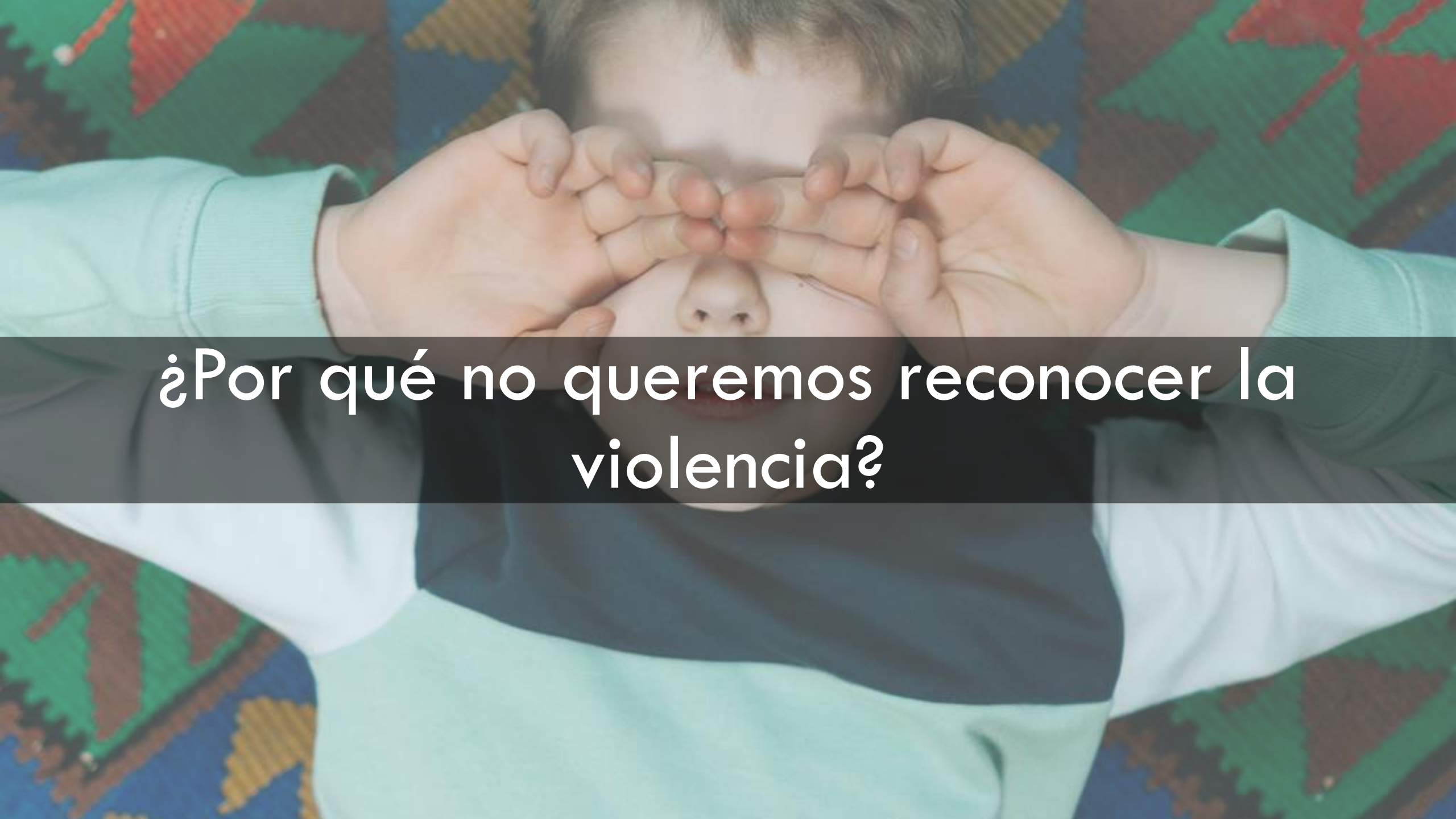
Debemos ver más allá...

Que una persona no esté enferma, no significa que esté sana

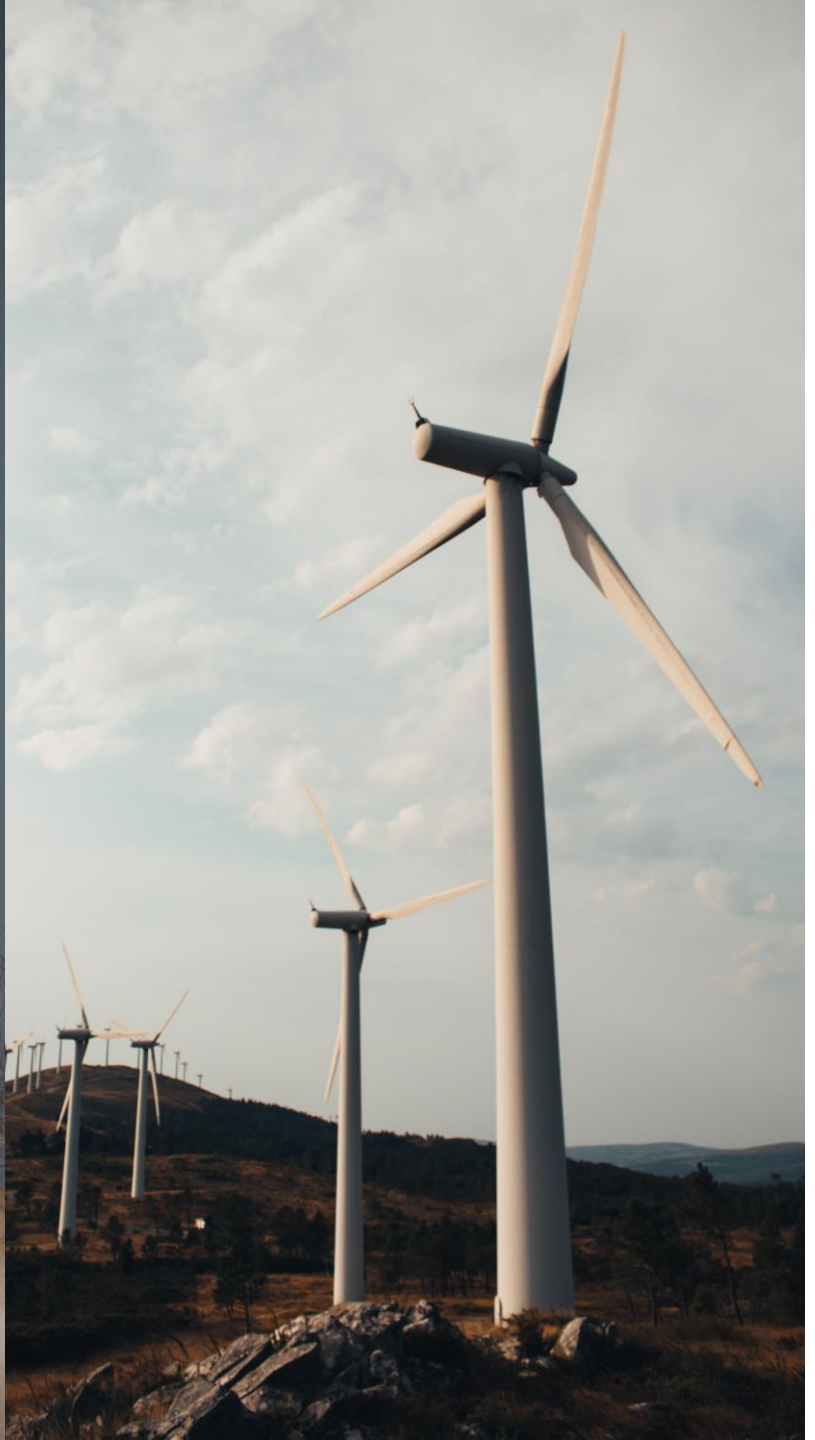


El hecho que no haya golpes, no significa que no hay violencia

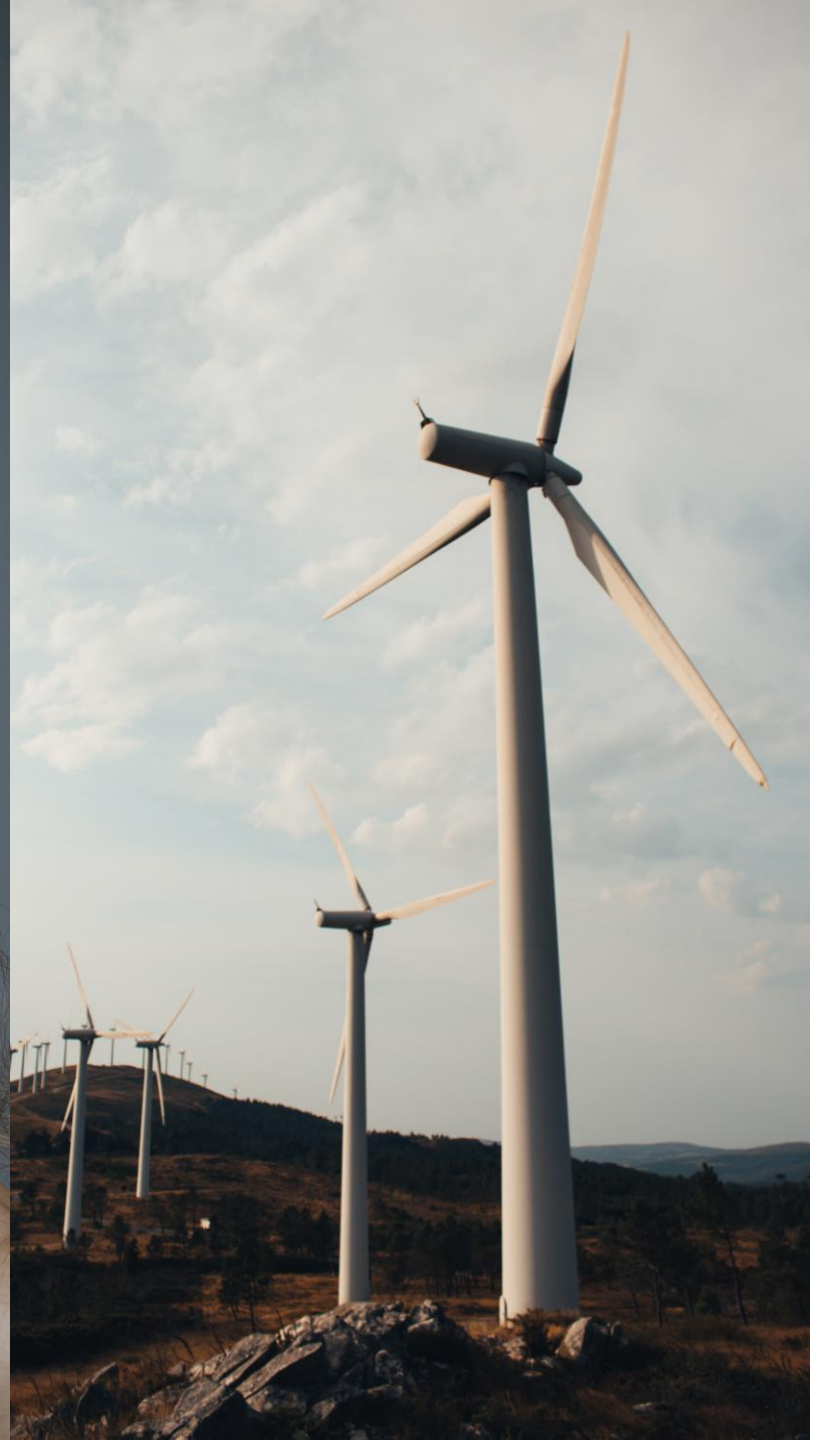


A young child with light brown hair is lying on a colorful, patterned rug. They are wearing a light blue long-sleeved shirt and a dark blue vest. Their hands are raised to their eyes, completely covering them. The child's face is partially visible, showing their nose and mouth. A semi-transparent dark grey banner is overlaid across the middle of the image, containing white text.

**¿Por qué no queremos reconocer la
violencia?**



No queremos ver nuestra
participación



Ojos que no ven...



Corazón que no siente





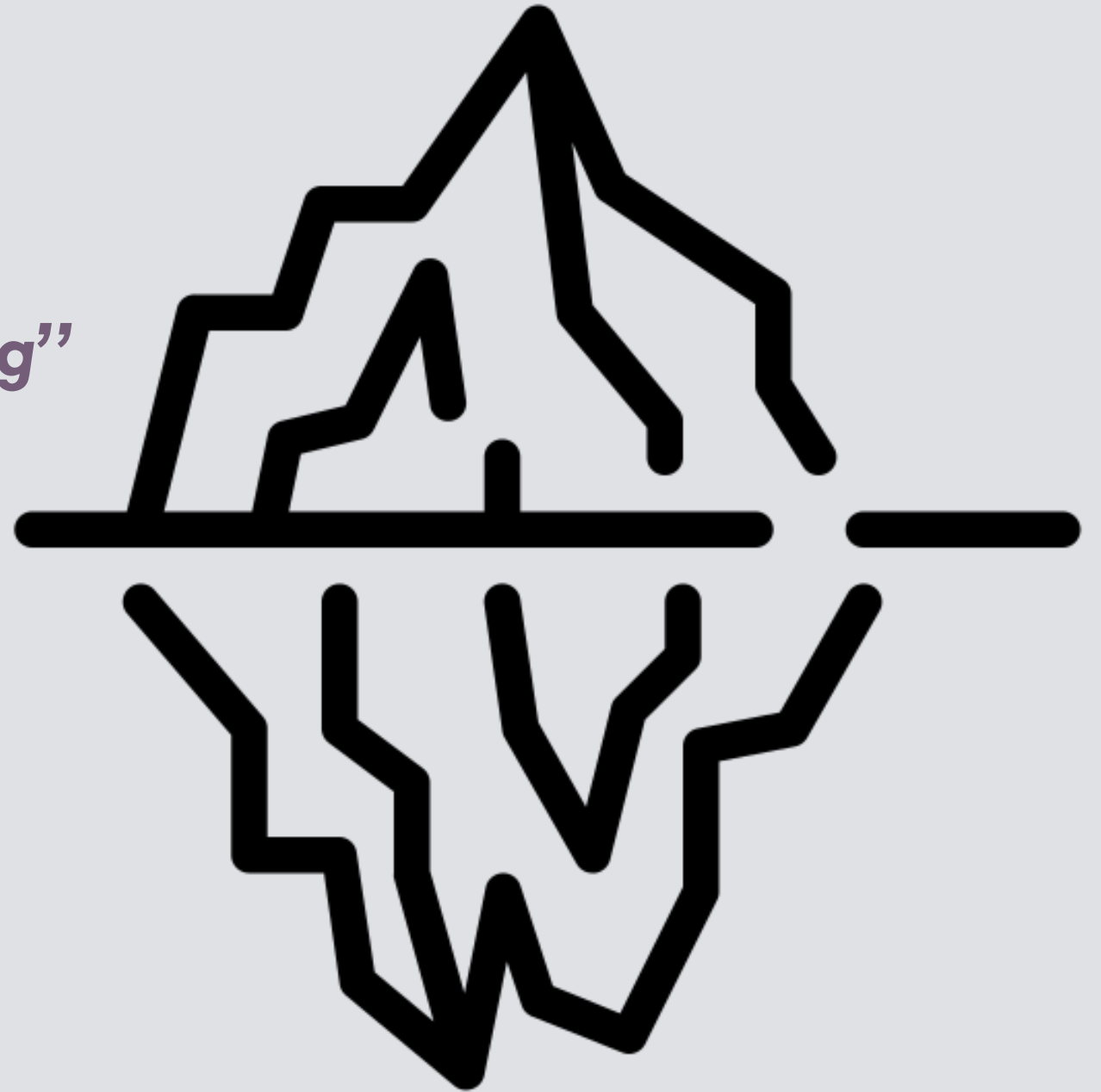
Es invisible

Una vez que lo haces consciente, no hay
vuelta atrás...



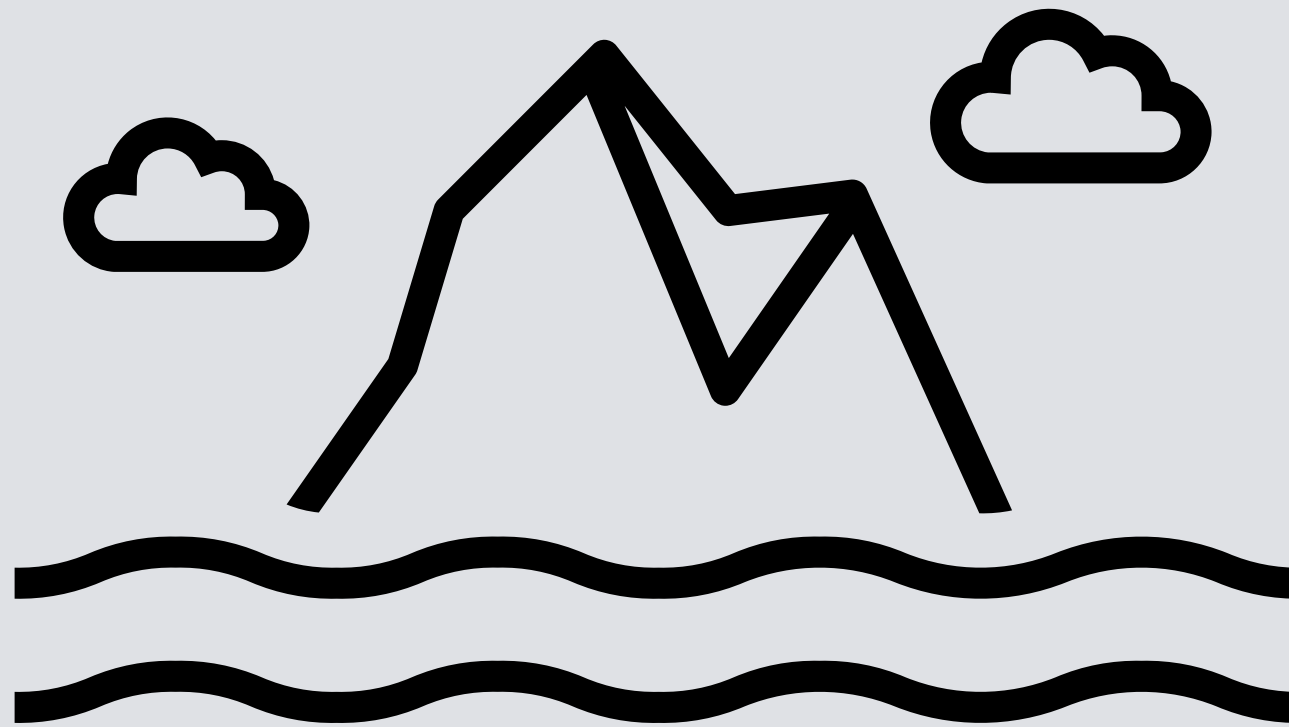
“La violencia es como un iceberg”

Johan Galtung



LO QUE SE VE





Humillar

Desvalorizar

Machismos cotidianos

Despreciar

Humor Sexista

Controlar

Ignorar

**LO QUE
NO SE VE**

¿Cómo se ve la seguridad sin inclusión?

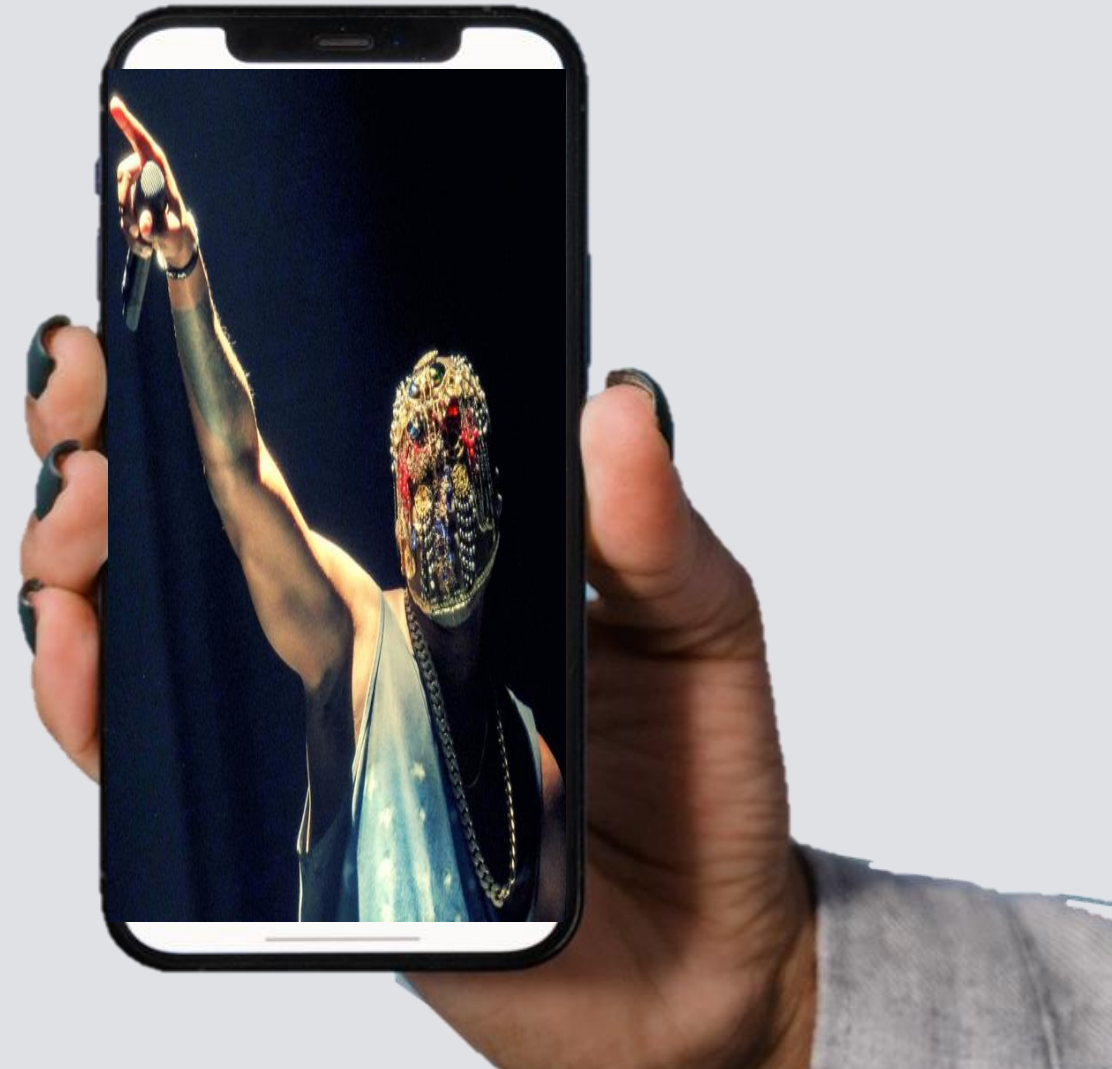
Mujer atacada por un
hombre, y queda
paralizada en concierto de
pitbull.



Laura Ramsden, con discapacidad motriz, es una de las últimas personas evacuadas tras un ataque terrorista en el concierto de Ariana Grande.



Kanye West les exige
pararse a dos
personas en sillas de
ruedas



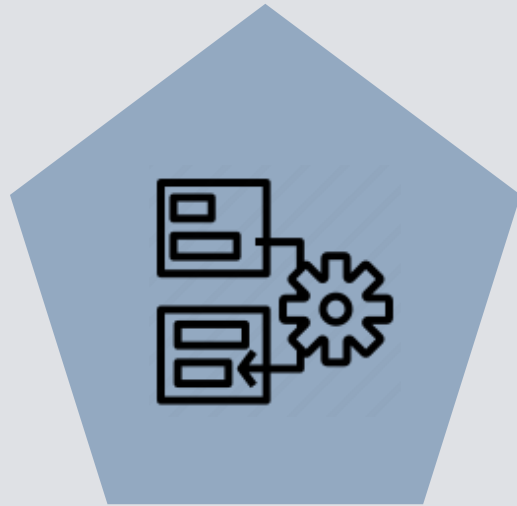
El famoso grito de
p*to en México

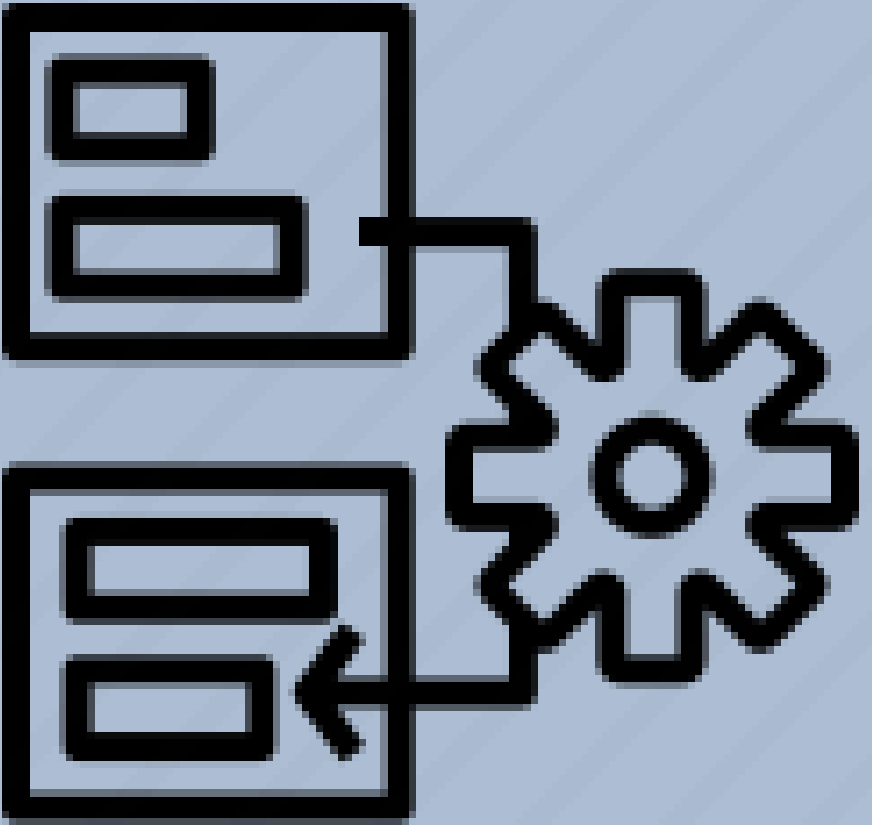


Todos estos eventos pudieron haber sido
evitados

Es importante **accionar** y ponerlo en
práctica...

Ponerse los Lentes, no es suficiente,
tenemos que **aprender** a actuar





Manejo de crisis incluyente

Prevención

Actuación

Estrategias



Prevención

Abordar las causas
estructurales es clave



Prevención

A veces aunque mucho prevengamos, no puedes controlar todo

Pero si puedes tener herramientas para reaccionar o responder.

Prevención



PROTOCOLO DE SEGURIDAD

- Amenaza de Bomba
- Covid -19
- Huracanes
- Terremotos
- Tsunamis

PROTOCOLO DE SEGURIDAD

En caso de emergencia,
comuníquese con la agencia.

El hotel donde te hospedas ha sido
capacitado y conoce el protocolo
de seguridad, por lo que si hay
una emergencia, dirígete
directamente al hotel y sabrán qué
hacer.

Recuerde mantener la calma.

Número de emergencia: + 1-868-
4444-0000



Manejo de crisis incluyente

Prevención

Actuación

Estrategias

Actuación

¿Es necesario hacer algo?



Valorar lo siguiente para reaccionar:

Actuación

¿Se pone en riesgo la vida de la persona en cuestión?

¿La persona en cuestión se siente incómoda?

SI ESTO IMPLICA QUE LA PERSONA SE SIENTA MAL

REACCIONAS

Actuación



Actuación

¡GUAPA!
¿DE AQUÍ
A
DÓNDE?



Actuación

¡GUAPA!
¿DE AQUÍ
A
DÓNDE?

¿CÓMO LO ABORDAS?



¿CÓMO LO ABORDAMOS?

Actuación

Actuar con cautela y sin sesgos
es fundamental

Empatía

No revictimizar

Respeto

Manejo de crisis incluyente

Prevención

Actuación

Estrategias

Recomendaciones más específicas

Estrategias

Fomentar la colaboración con organizaciones de mujeres en las fronteras

Establecer unidades o comisarías de mujeres policía

Recomendaciones más específicas



Estrategias

Emplear a una persona experta en género como parte del Sector de Seguridad

Apoyar un código de conducta en torno a la violencia de género

Capacitaciones continuas en materia de género

Buenas prácticas

Estrategias

Emplear a una persona experta en género como parte del Sector de Seguridad

Apoyar un código de conducta en torno a la violencia de género

Capacitaciones continuas en materia de género

Estrategias



Estrategias



Estrategias



Estrategias



Estrategias



Estrategias



Estrategias



Estrategias



¿Ya tienen las herramientas?

¿Qué tipo de seguridad le quieren dar a la gente?

No nacieron con esto, pero ahora ya lo saben...

MUCHAS GRACIAS



@Lentes.purpura



@Lentes_purpura



@Lentes Púrpura



contacto@lentespurpura.com

MÁS SOBRE
NOSOTRXS



www.lentespurpura.com