

SEPTUAGÉSIMO CUARTO PERÍODO ORDINARIO DE SESIONES
11-14 de diciembre, 2023
Washington D.C.

OEA/Ser.L/XIV.2.
CICAD/doc.2857/23
14 de diciembre, 2023
Original: español

**TENDENCIA EN DROGAS SINTÉTICAS
ESTRATEGIAS Y DESAFÍOS**

**BRIGADA DE INVESTIGACIÓN DE SUSTANCIAS
QUÍMICAS CONTROLADAS
(BRISUQ)**

PDI

POLICÍA DE INVESTIGACIONES
DE CHILE

TENDENCIA EN DROGAS SINTÉTICAS ESTRATEGIAS Y DESAFÍOS

BRIGADA DE INVESTIGACIÓN DE SUSTANCIAS
QUÍMICAS CONTROLADAS
(BRISUQ)

Santiago, 14 de diciembre de 2023

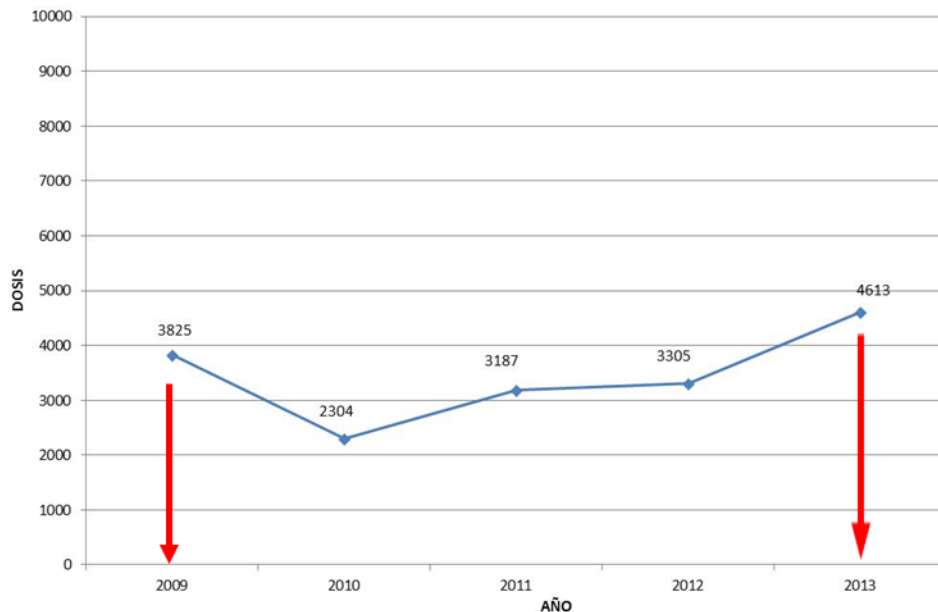


LA EXPERIENCIA EN CHILE

PDI

POLICÍA DE INVESTIGACIONES
DE CHILE

TENDENCIA EN DROGAS DE SÍNTESIS
INCAUTADAS EN CHILE (PDI)



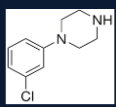
Fuente:
Elaboración propia
Datos Jenanco

Puntos de inflexión
con nuevas
tendencias

Recolección datos?



JWH-018
HU-210



(Piperazina)
mCPP



EL AÑO 2013 ES EL PUNTO DE INFLEXIÓN DE DROGAS SINTÉTICAS:

PDI

POLICÍA DE INVESTIGACIONES
DE CHILE

25I-NBOMe, la droga
sicodélica 10 veces más fuerte
que el LSD que llegó a Chile

Por: [Diego Valdovinos](#) | [Publicado: 18/03/2014](#) | [Ver comentarios](#) | [Compartir](#) | [Twitter](#) | [Facebook](#) | [LinkedIn](#)



Ayer, el 25I-NBOMe, la droga sicodélica 10 veces más fuerte que el LSD que llegó a Chile. La presencia de la sustancia en Chile.

PDI incautó droga nunca antes vista en Chile

Publicado: Lunes, 27 de Abril de 2015 a las 10:50hrs. Autor: [Cooperativa.cl](#)

Se trata de la PMMA, que incluso puede provocar la muerte de quienes la consumen.



La droga incautada fue avaluada en 194 millones 800 mil pesos.



Levantele: [Facebook](#) [Twitter](#) [LinkedIn](#)

Se basa en el cannabino, principio sicotrópico de la marihuana:

Alerta policial por irrupción de peligrosa droga sintética

PDI realizó inusual incautación en la X Región de más de 2.500 dosis de sustancia nunca antes vista en nuestro país y cuyo consumo podría ser fatal.

PEDRO LEZAMA

Más de 2.500 dosis de droga incautó en una reciente operación la Policía de Investigaciones (PDI). El dato, expuesto así a secas, podría incluso no llamar la atención, considerando, entre otras cosas, las crecientes cifras de decomiso conocidas en los últimos meses y que han dado cuenta de una arremetida de operaciones furco a gran escala.

Sin embargo, la incautación de dichas dosis tomó relevancia e incluso, generó alarma en la policía por dos incógnitas: la droga es una potente y peligrosa mezcla a base de componentes sintéticos jamás detectados antes en nuestro país y, por otra parte, su decomiso fue un hecho inusual, dado que se materializó en la X Región, ruta y mercado poco habitual para este tipo de sustancias.

De todo lo anterior da cuenta el jefe del Departamento de Investigación de Sustancias Químicas de la PDI, subcomisario Patricio Navarro, quien añade que aún hay diligencias en curso por este caso y por ello hay datos que se mantienen en reserva.

No obstante, explica que la droga es conocida como "SF-AKB48" y que el principio activo es cannabino sintético. Dicha sustancia está elaborada de la forma de potenciar fuertemente los efectos del cannabino, que en estado natural está en la marihuana.

"Es una droga peligrosa, quien la consume tiene que tener claridad de que no existen datos toxicológicos sobre ella", advierte Navarro, al comentar los inciertos efectos de la "SF-AKB48" cuya mezcla con alguna otra sustancia podría resultar fatal.

Hasta ahora, la mencionada droga ha sido detectada en Can-



DOSIS.—Estas son las estampillas de la droga sintética que fueron decomisadas por la PDI, en una investigación que se mantiene en reserva, pero aún hay importantes diligencias pendientes.

GRAN PODER SICOOTRÓPICO
La "SF-AKB48" puede cuadruplicar los efectos que tendría en el organismo el fumar un pitto de marihuana.

ada y en Estados Unidos. En ambos casos, recalca el oficial Navarro, se ha calificado como un compuesto ilícito.

Respecto de la situación en nuestro país, el experto de la PDI explicó que ya se iniciaron los trámites para que esta droga sintética sea integrada en los catá-

gos de sustancia prohibida.

En relación con los consumidores de "SF-AKB48", Navarro detalló que se está investigando, pero que lo más probable es que estos se encuentren entre asistentes a fiestas electrónicas.

Las dosis incautadas hasta ahora corresponden a estampillas impregnadas y también polvo sin aplicar. Este último, según explica Navarro, se usa en la generación de diversas formas para consumir, incluso, en compactos para cigarros electrónicos.



Fuente:

<https://www.theclinic.cl/2013/05/10/25i-nbome-la-droga-sicodélica-10-veces-mas-fuerte-que-el-ld-que-llego-a-chile/>

1. Estimulantes

BDMP
BUTILONA
DIBUTILONA
DIMETILONA
EFILONA
EUTILONA
FLUROANFETAMINA
FLUORMETCATINONA
MDMA
MDAI
MEFEDRONA
METANFETAMINA
METILMETCATINONA
MEXEDRONA
PMMA
PIPERAZINAS
4F-MPH
3-FPM

2. Agonistas Cannabinoides

XLR-11
4F-MDMB-APINACA
AKB-48

3. Alucinógenos

ACETILPSILOCINA
AL-LAD
1P-LSD
2C-B (FLY)
2C-E
2C-I
2C-P
2C-C
2C-D
2C-H
LSD
LSA
DOB
DOB+LSD
DOC
DOM
2Br-4,5-DMPEA
ETH-LAD
DMT (POLVO)
5-MeO-DIPT
5-MeO-DMT
4-ACOT-DET
4-OH-DET
4-OH-METILETIL TRIPTAMINA
4-OH-METILISOPROPILTRITAMINA
MITRAGININA
NBOMe
METALILESCALINA

4. Disociativos

KETAMINA
DESCLOROKETAMINA
3-MeO-PCP
METOXIFENIDINA
O-PCE
3-OH-PCE

5. Opioides

U-47700
FENTANILO
TRAMADOL

6. Otros

ETIZOLAM
GBL
NITRATOS DE ALQUILO

PDI

POLICÍA DE INVESTIGACIONES
DE CHILE



No hay síntesis local
Todas provienen del extranjero

ALGUNAS DROGAS SINTÉTICAS INCAUTADAS POR LA PDI

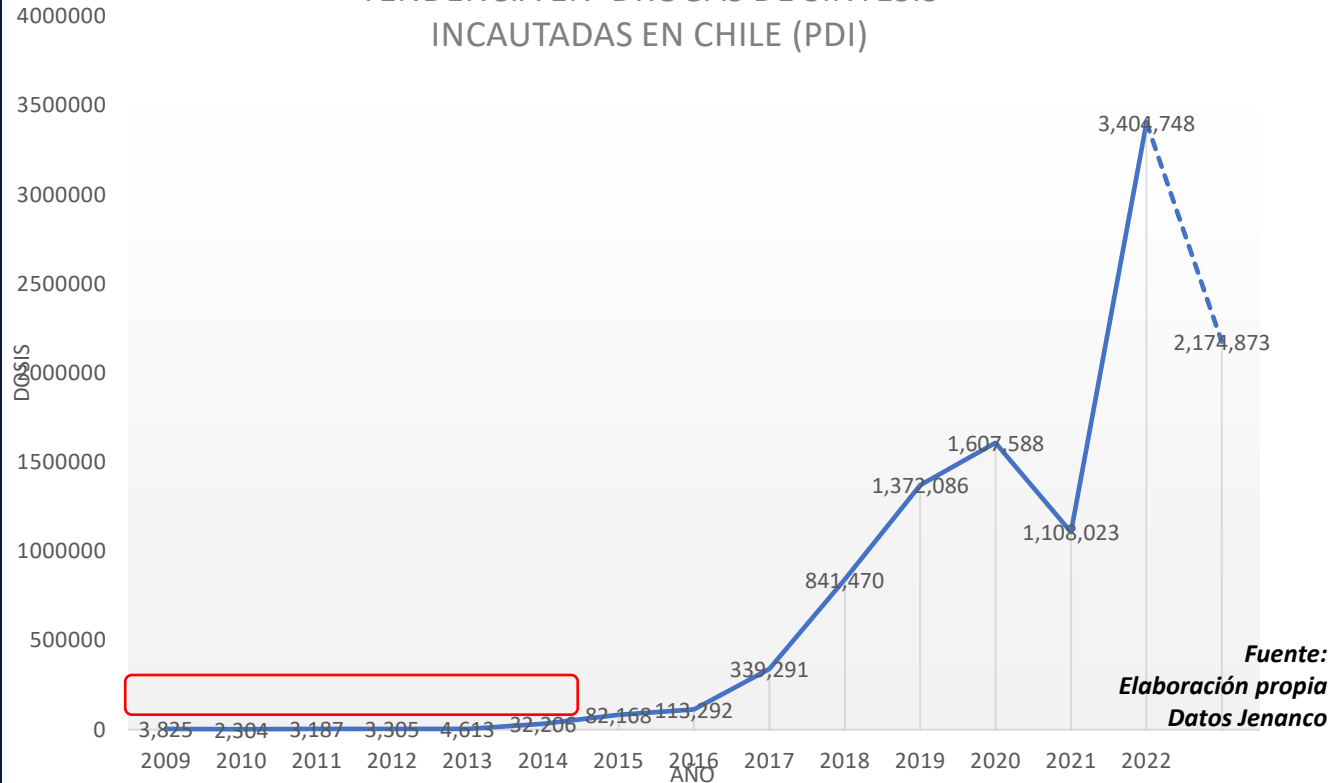


TENDENCIA ACTUAL

PDI

POLICÍA DE INVESTIGACIONES
DE CHILE

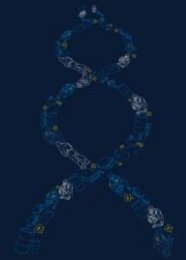
TENDENCIA EN DROGAS DE SÍNTESIS INCAUTADAS EN CHILE (PDI)



Fuente:
Elaboración propia
Datos Jenanco

Actualmente las principales drogas son:

- MDMA
- Ketamina

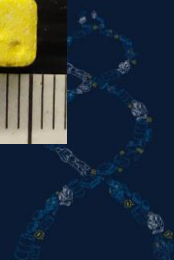
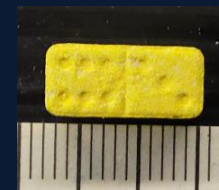


PDI

POLICÍA DE INVESTIGACIONES
DE CHILE



Tráfico Marítimo gran escala
Proveniente de países bajos:
268.845 comprimidos
14.74 kilos MDMA en cristal



MODIFICACIONES A LA LEGISLACIÓN

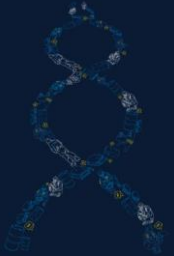
MESA NACIONAL DE NUEVAS SUSTANCIAS PSICOACTIVAS



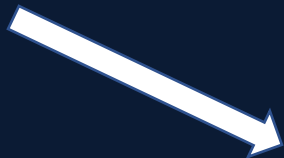
- Comité de expertos interagencias que intervienen en el control oferta/demanda.
- Busca y estudia nuevas sustancias psicoactivas en el circuito global, para su control preventivo.

CRITERIOS:

- 1.- Han sido detectadas en Chile pero no están controladas en la ley vigente.
- 2.- Podrían suponer un riesgo para el consumo en Chile.
- 3.- Concordancia con las Convenciones Internacionales sobre Drogas.



MDMA
METH
CATINONAS



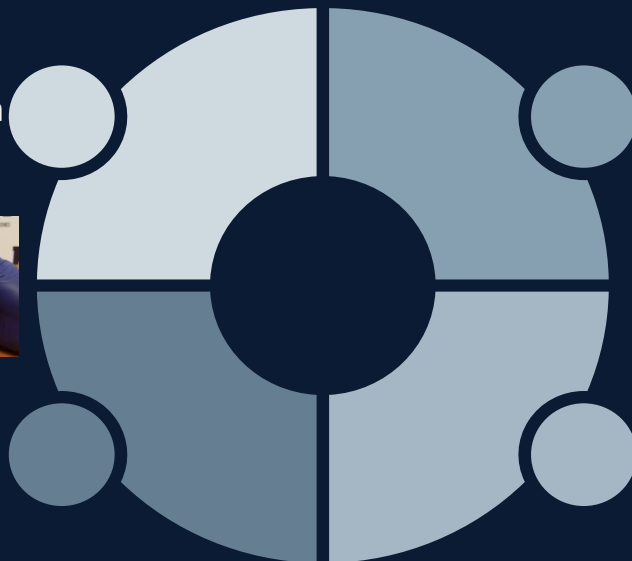
RECONOCER PARA COMBATIR:

PDI

POLICÍA DE INVESTIGACIONES
DE CHILE

1. IDENTIFICACIÓN Y CONTROL

- Aumentar capacidad de los oficiales de cumplimiento de la Ley (id. Preliminar)
- Incrementar capacidad y respuesta forense



2. SISTEMAS DE INFORMACIÓN

- Intrainstitucionales
- Alertas tempranas
- Observatorios Nacionales
- EWA
- Foros de expertos

3. MARCO LEGISLATIVO

- Sistema normativo homogéneo
- Control de drogas sintéticas y precursores en base a su estructura química
- Y los precursores de diseño???

4. INTELIGENCIA E INVESTIGACIÓN CRIMINAL

- Manufactura
- Marketing
- Monetización
- Cadena de suministro
- Materiales y equipos
- Monitoreo on-line

CONTROL PREVENTIVO /
ADMINISTRATIVO



PDI

POLICÍA DE INVESTIGACIONES
DE CHILE

**COMISARIO PATRICIO NAVARRO POBLETE
BRIGADA DE INVESTIGACIÓN DE SUSTANCIAS
QUÍMICAS CONTROLADAS
(BRISUQ)**

pnavarrop@investigaciones.cl

+56942148785

